



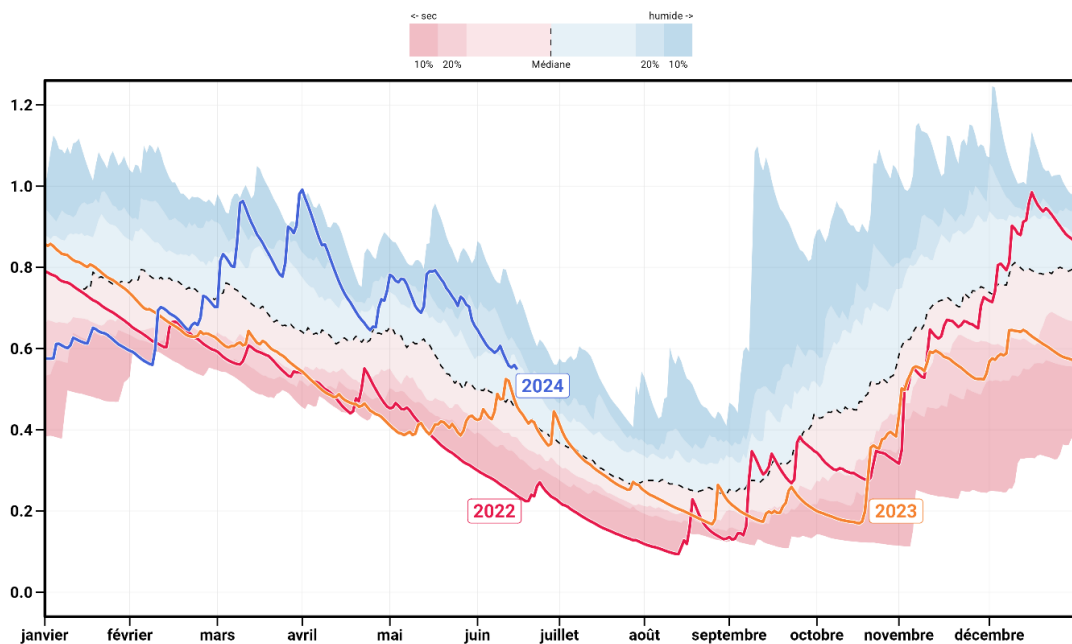
# VISION DE VIGNES

| 20 juin 2024

## Météo

Le mois de mai 2024, comme celui de mars, a été très pluvieux. Les cumuls des précipitations sont supérieurs à la normale sur la quasi-totalité de notre région. Ce qui frappe également, est la fréquence des jours de pluies en mai. Cela permet le maintien de l'humidité du sol (indice d'humidité des sols) à des niveaux relativement élevés surtout si on les compare aux années 2022 et 2023. Cette année 2024 se positionne dans des valeurs hautes au niveau pluviométrie.

### Indice d'humidité des sols agrégé pour les CDR méridionales depuis 2022

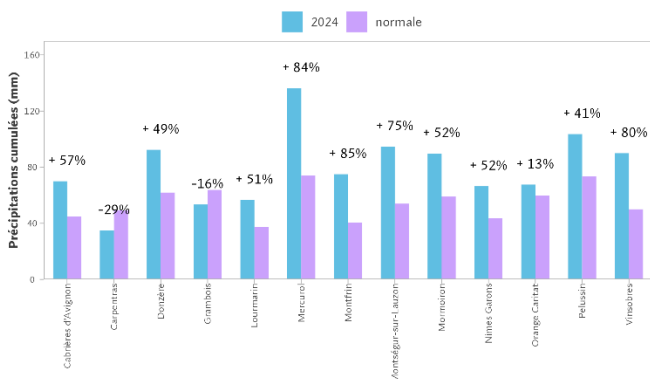


L'indice d'humidité des sols de Météo France sert à représenter l'état de la réserve en eau du sol par rapport à la réserve utile (eau disponible pour l'alimentation des plantes). Calculé sur une profondeur d'environ 2m, il correspond à l'état hydrique du sol superficiel. Si l'indice est proche de zéro, le sol est sec et les végétaux ne peuvent plus en tirer d'eau. Si l'indice est égal à 1, le sol est saturé d'eau et atteint sa réserve utile.

Source : Météo-France

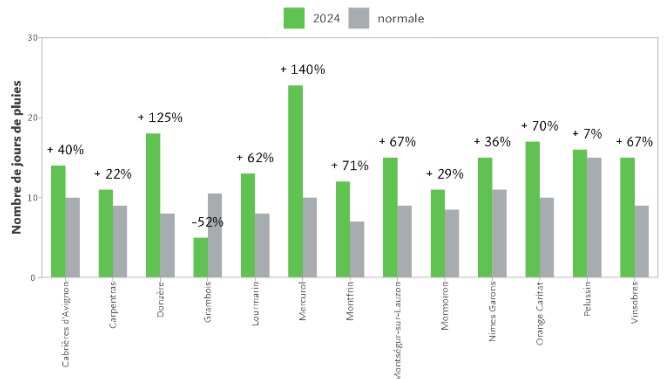
#### Abondance de précipitations en mai 2024

Précipitations cumulées de mai



#### Fréquence des précipitations

Nombre de jours de pluies en mai 2024



## Pour aller plus loin

L'Institut Rhodanien et le CNIV vous propose un accès gratuit à une [plateforme de données météo modélisées](#) sur le territoire de la Vallée du Rhône. Découvrez comment créer vos stations virtuelles et accéder à vos données historiques et en temps réel à l'aide de [cette vidéo](#)



## Une phénologie proche de 2023 et hétérogène



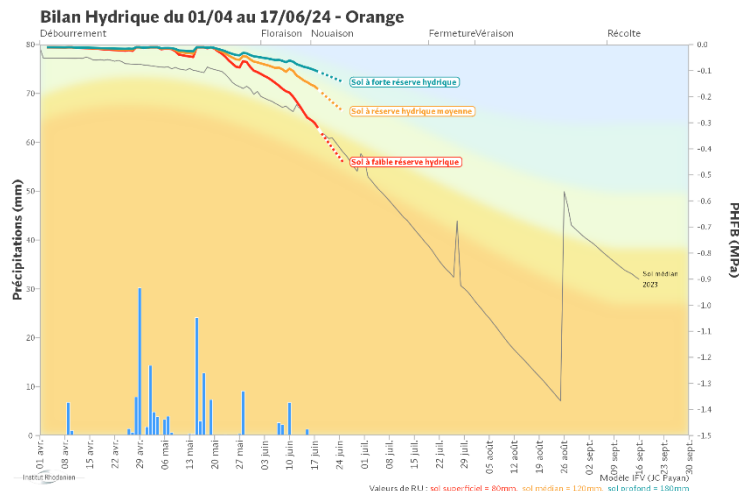
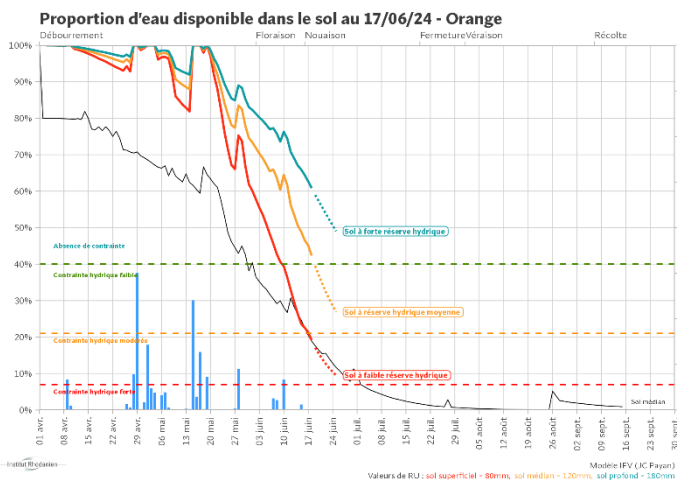
La précocité du débourrement de cette année a été compensée par un mois de mai pluvieux et relativement frais. La croissance végétative entre débourrement et floraison a donc été assez lente cette année. Ainsi, les parcelles ont réalisé leur floraison quasiment en même temps que l'année dernière. Actuellement, la nouaison est en cours et sur certaines parcelles, les baies sont entre grains de poivre et petit pois.

## Situation hydrique

Les précipitations cumulées ces derniers mois ont donc permis d'assurer une recharge des nappes (voir [BRGM](#)) mais également de permettre à la vigne de se développer sans contrainte hydrique. De plus, les jours nuageux ont permis de limiter l'évapotranspiration et retardent donc l'apparition de la contrainte hydrique.

Les vignes sont en pleine croissance. L'observation des apex, qui permet d'estimer le niveau de contrainte hydrique de la vigne, montre une belle dynamique de croissance. Même si certains apex se montrent ralentis, cela tient plutôt de carence (chlorose) que du facteur hydrique.

La situation hydrique reste donc peu préoccupante, et les réserves en eau des sols devraient être suffisantes jusqu'à fermeture de grappe. Attention cependant à la gestion de l'herbe qui peut impacter la concurrence hydrique ainsi qu'à des conditions météo pouvant basculer d'un jour à l'autre.

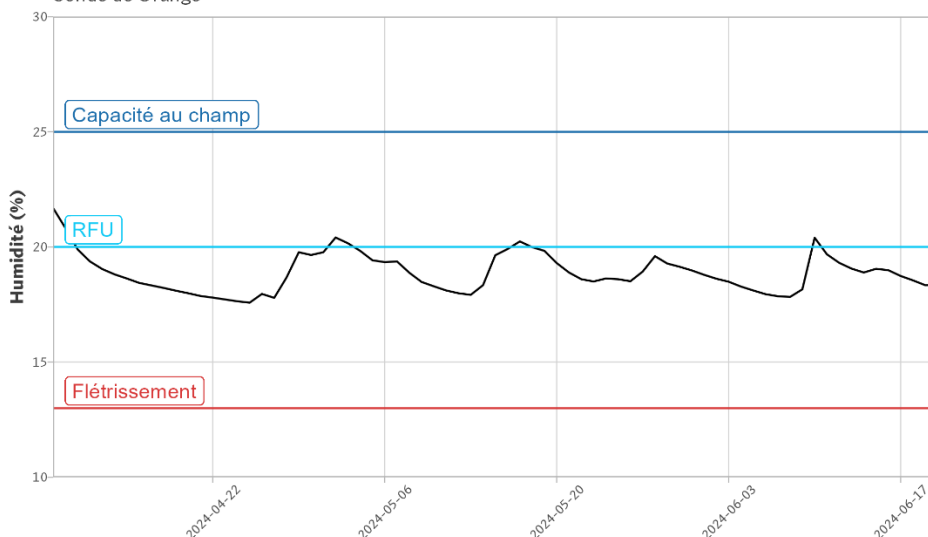


En ce début de saison 2024, on estime le pourcentage d'eau disponible dans les sols à 100 % : les pluies ont reconstitué les réserves. Le graphique représente la proportion d'eau disponible dans le sol, en théorie, calculée avec les données météo. Selon cette modélisation, les sols superficiels sont rentrés en contrainte hydrique faible cette semaine, les autres types de sols ne font actuellement pas face à une contrainte hydrique. Le bilan hydrique calculé avec les mêmes données météo valide ce constat.

Ces informations sont confirmées par les sondes capacitatives en place depuis peu sur le réseau. L'humidité moyenne à Orange se situe au seuil de réserve facilement utile (RFU) depuis la pose des sondes en avril, preuve de la reconstitution de la réserve hydrique. Le graphique représente une moyenne, les horizons profonds (60cm) se trouvent plutôt à la capacité au champ (CC). On observe toutefois une diminution de l'humidité depuis début juin, en partie liée au dessèchement superficiel des sols. A surveiller donc dans les semaines qui suivent.

### Humidité moyenne du sol (10-60 cm)

Sonde de Orange



Les seuils de capacité au champ, RFU, et le point de flétrissement ont été définis en fonction de la texture du sol.

## Accidents climatiques

Entre le 19 et le 21 avril 2024, le gel a touché certains vignobles de la Vallée du Rhône avec une végétation qui était déjà bien développée. Des dégâts plus ou moins importants et localisés ont été relevés, notamment dans le Luberon, le Ventoux et le Diois pour la partie méridionale et le secteur de Crozes-Hermitage dans la partie septentrionale.



On observe une sortie de grappes généreuse malgré une coulure modérée à forte, sur certains secteurs, sur Grenache.

## État sanitaire

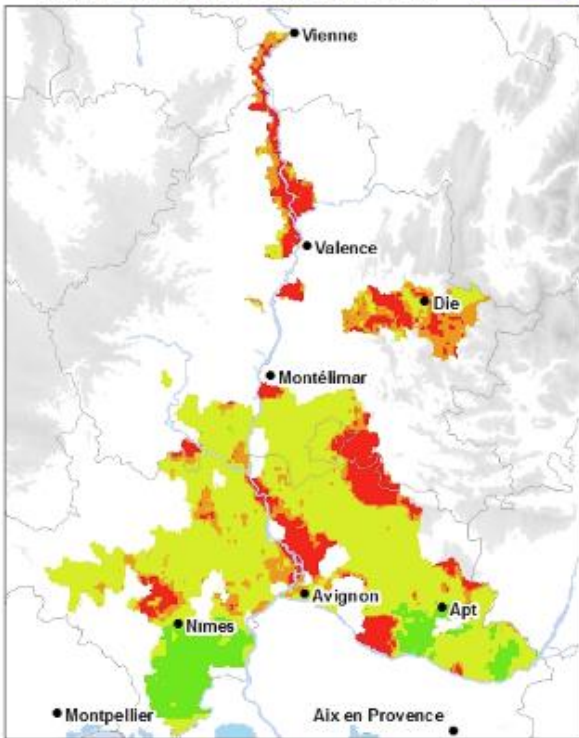


La pression mildiou est intense, notamment sur cépages sensibles, comme le Grenache. Les jeunes Grenache sont plus atteints, car plus vigoureux. On peut observer sur ces parcelles sensibles des attaques de mildiou sur grappes.

Il faut rester vigilant et maintenir la protection.



MILDIOU - Risque :  
simulée par le modèle au 18/06/2024



fait le 18/06/2024



Un suivi des indicateurs de modélisation des maladies de la vigne est également accessible via le site internet <https://www.institut-rhodanien.com/> où il est possible de connaître en temps réel et en prévisionnel les risques mildiou, oïdium et black rot. Basé sur les outils développés par l'IFV (modèle Potentiel Système). Un bulletin spécifique mildiou vous est proposé ici : <https://www.institut-rhodanien.com/page/modelisation-ifv-sdc>

## Actualités des projets de l'Institut Rhodanien

Depuis 2 ans, l'Institut met en œuvre un itinéraire technique de réduction des doses de cuivre sur une parcelle du Château Mongin à Orange. L'itinéraire, basé sur des règles de décision (produit et dose) associe un stimulateur de défenses naturelles de la plante (Belvine). La situation était sous-contrôle jusqu'à ce début de semaine même avec l'apport de cette biosolution. Cependant, nous avons observé une sortie importante de mildiou en début de semaine sur jeune feuille. Il est probable que des applications strictes de cuivre à dose homologuées soient à mettre en œuvre dans la saison.

