



# Études de maturité

# 6 | 17 sept. 2024

*Pour consulter les résultats en ligne, cliquez [ici](#)*



*en partenariat avec*



*et le concours de*

Tél. : 04.90.11.46.00

[maturite@institut-rhodanien.com](mailto:maturite@institut-rhodanien.com)



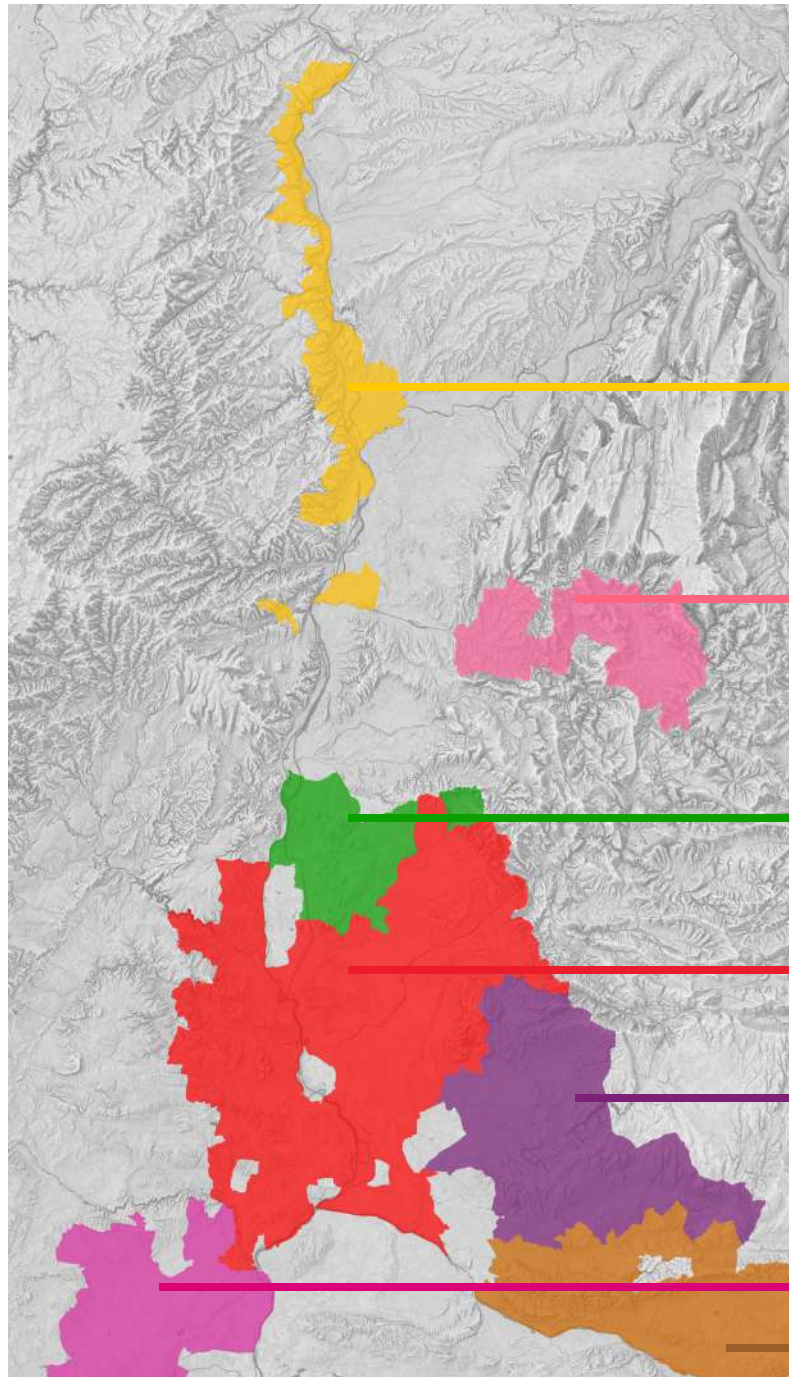
# Présentation

---

Sur les secteurs Gard, Vaucluse et Drôme, l'Institut Rhodanien a défini de nouveaux contours pour le réseau maturité de votre bulletin Vision de Vignes. Avec la collaboration de l'ICV, du LACO et des laboratoires Dubernet, nous vous proposons une nouvelle lecture des maturités en vallée du Rhône.

Les parcelles du réseau maturité de l'Institut Rhodanien ont été rajeunies et mieux réparties sur notre secteur viticole : le secteur des Côtes du Rhône méridionales a été découpé en grandes zones climatiques et les parcelles de référence sélectionnées - une centaine en tout - sont représentatives de ces secteurs par les cépages choisis et l'âge des parcelles. Le suivi de ces parcelles a pour but de donner une lecture graphique simple ainsi qu'une information générique, globale, permettant de placer le millésime actuel par rapport aux évolutions des maturités depuis les années 2000.

# Réseau Vallée du Rhône



↓ Cliquez ci-dessous sur la région qui vous intéresse ↓

**CDR septentrionales**

**Appellations du Diois**

**Grignan-les-Adhémar**

**CDR méridionales**

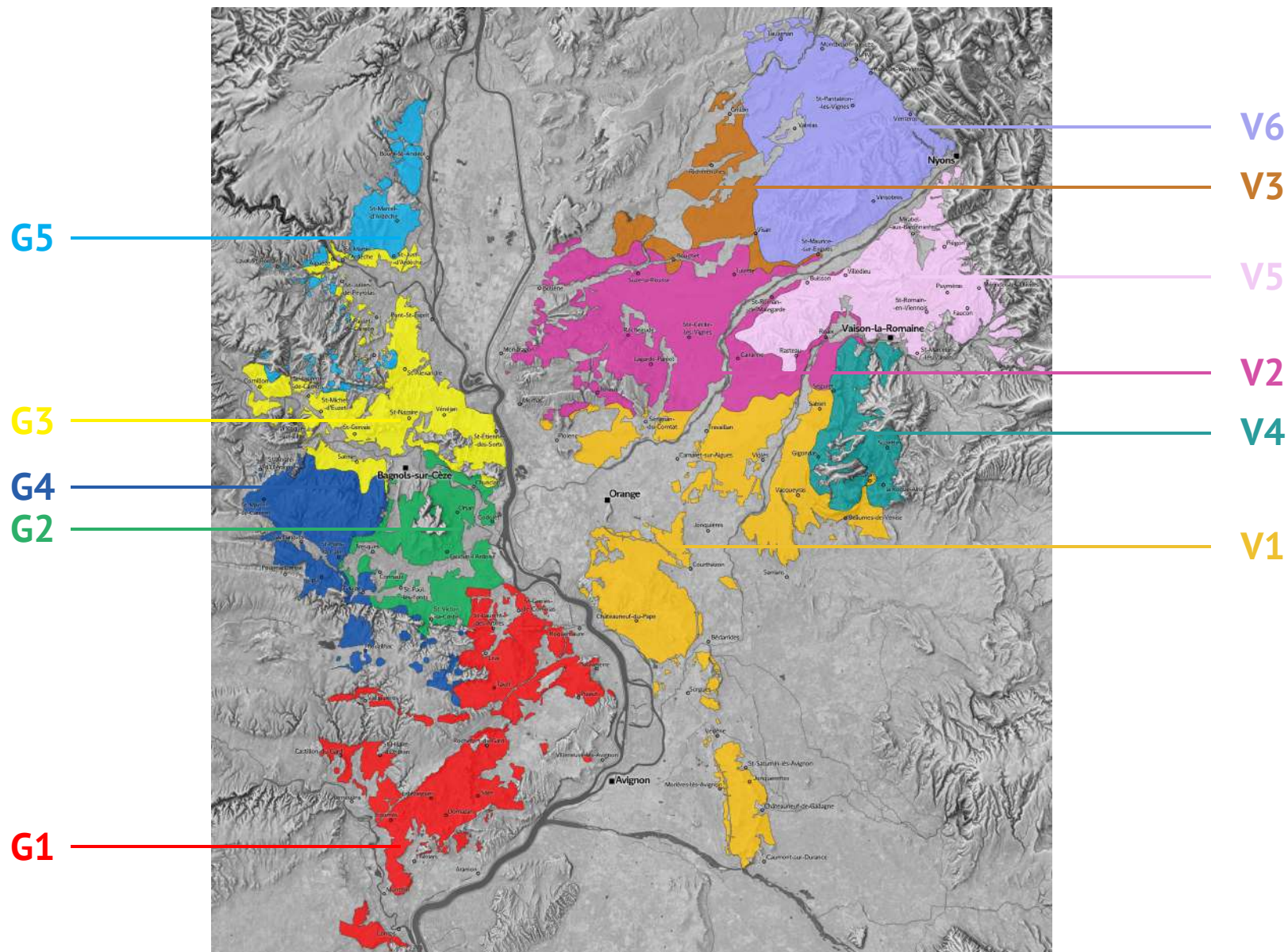
**Ventoux**

**Costières de Nîmes**

**Luberon**

# Réseau CDR méridionales

Après plus d'un demi-siècle d'existence, le réseau maturité fait peau neuve. L'aire AOC des Côtes du Rhône méridionales a été découpée selon des grandes zones climatiques homogènes, en fonction des températures pendant le cycle végétatif et de la pluviométrie annuelle. Au sein de chaque zone ont été sélectionnées des parcelles de Syrah et Grenache représentatives de leur secteur, à la fois en termes d'âge et de proportion (une parcelle pour 500 ha environ), ainsi que quelques parcelles de cépages secondaires s'ils sont plus fréquents dans le secteur en question.

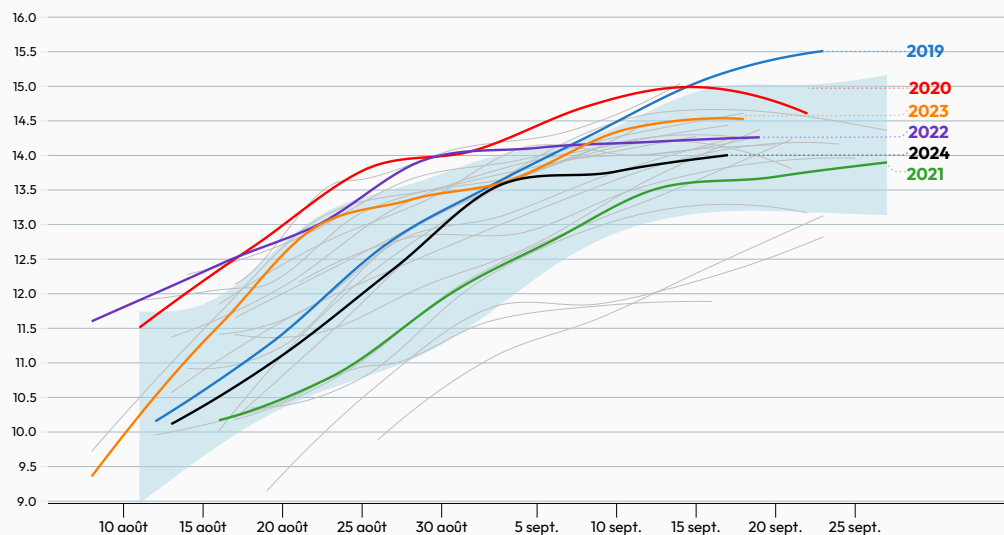


# Réseau CDR méridionales : comparaison des millésimes

## Évolution du TAVP par millésime

Sur les grenaches des CDR méridionales

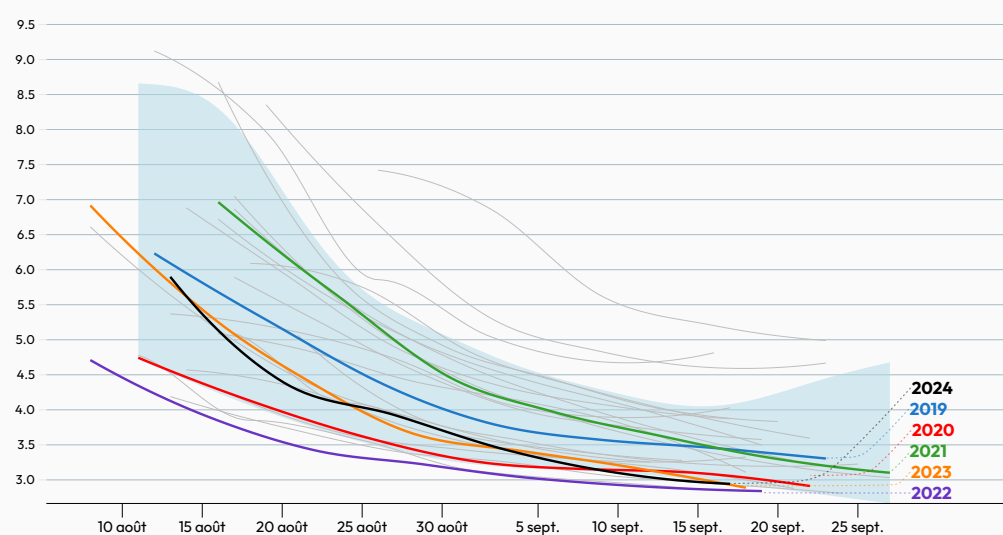
La zone bleue correspond à 75% des valeurs sur la période 2000-2023



## Évolution de l'acidité totale par millésime

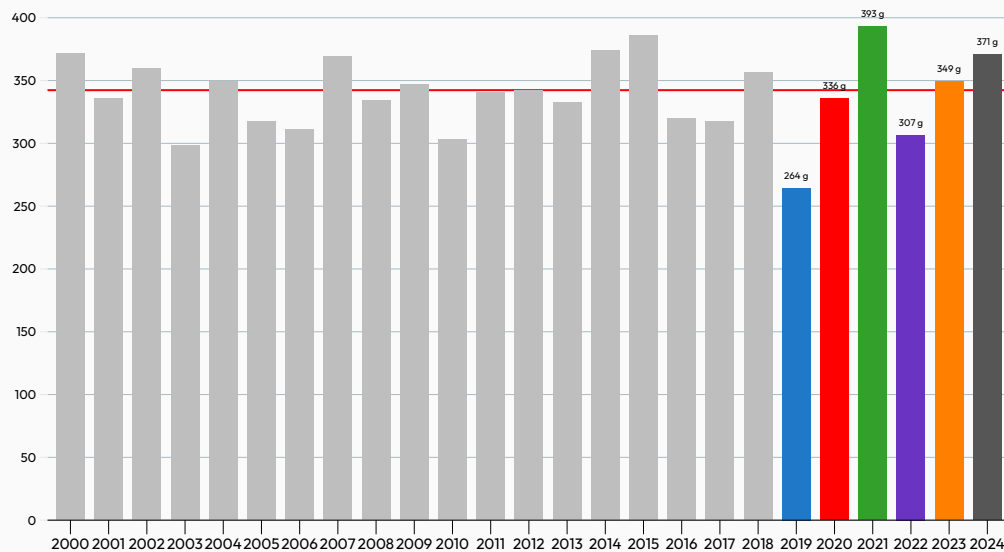
Sur les grenaches des CDR méridionales

La zone bleue correspond à 75% des valeurs sur la période 2000-2023



## Poids de 200 baies par millésime

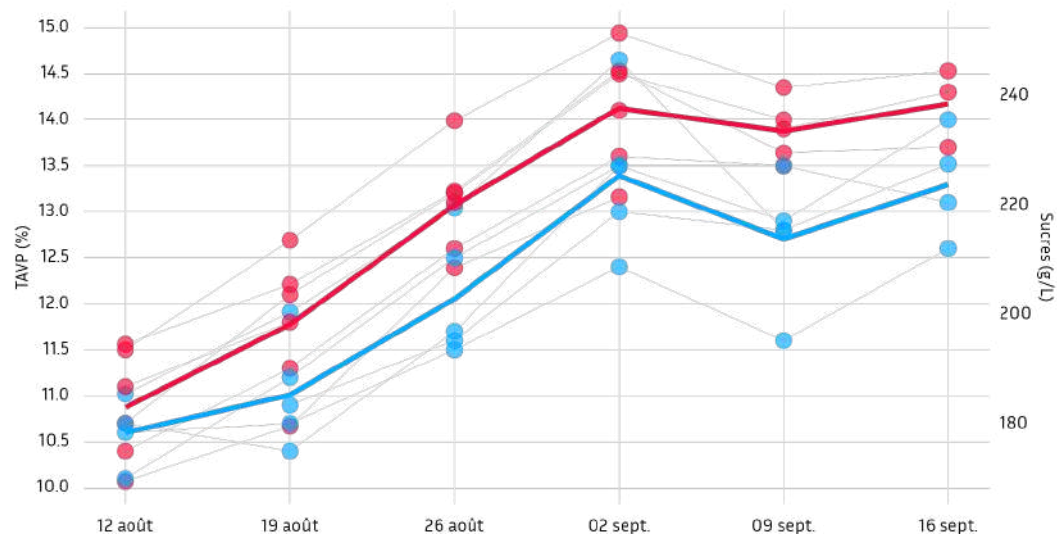
Sur les grenaches des CDR méridionales - la ligne rouge représente la moyenne à 341g



# Réseau CDR méridionales : Gard Rhodanien Sud

## Évolution du TAVP

Secteur G1 | Grenache et Syrah

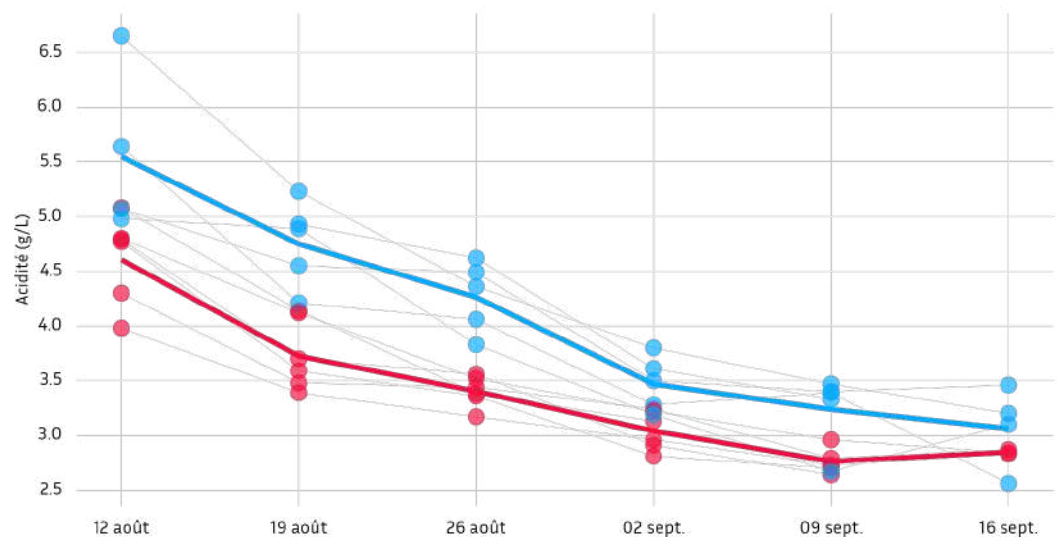


Au 16/09/2024, sur les 20 parcelles analysées du secteur G1 :

Le TAVP moyen est de 13.3 %vol. pour les Syrah et de 14.18 %vol. pour les Grenache.

## Évolution de l'acidité totale

Secteur G1 | Grenache et Syrah



L'acidité totale est de 3.08 g/L pour les Syrah et de 2.85 g/L pour les Grenache.

# Réseau CDR méridionales : Gard Rhodanien Sud

Prélèvement du 16/09/2024

Parcelle	Irriguée	Ac. malique (g/L)	Ac. tartrique (g/L)	Ac. totale (g/L)	Potassium (mg/L)	N. ass (mg/L)	pH	Poids de 200 baies (g)	Degré (%vol)	Sucres (g/L)
<b>Carignan N</b>										
Roquemaure Vocaget	oui	1.60	6.30	3.59	1864	149	3.41	467	12.21	205
<b>Cinsaut N</b>										
Tavel l'Esperelle	non	1.50	4.20	2.72	1259	129	3.40	726	11.79	198
<b>Clairette B</b>										
Tavel Codoyères	oui	0.50	4.20	2.39	1183	104	3.41	383	12.60	212
<b>Grenache B</b>										
Roquemaure Vocaget	non									
Estézargues Le Bon Puits										
St-Hilaire Bras de Fer										
MOYENNE										
<b>Grenache N</b>										
Estézargues Les Queirades										
Lirac Claretière	non	0.50	5.70	2.83	1255	212	3.53	312	14.53	245
Pujaut Les Planas Nord	oui									
Roquemaure La Saumière										
Roquemaure Vocaget	oui	0.50	5.60	2.87	1211	160	3.35	413	13.70	231
Tavel Vallongue Ouest		0.70	6.50	2.84	1740	156	3.63	357	14.30	241
MOYENNE		0.57	5.93	2.85	1402	176	3.50	361	14.18	239
<b>Mourvèdre N</b>										
Roquemaure Vocaget	oui	1.20	5.90	3.30	1743	155	3.47	377	13.64	230
<b>Roussanne B</b>										
Roquemaure Vocaget	oui									
<b>Syrah N</b>										
Estézargues Plat Mort										
Fournès Bois de Brignon		1.70	6.00	3.10	1940		3.64	401	13.10	220
Pujaut Rocasson-Ouest		1.70	6.10	3.20	1800		3.56	319	14.00	236
Roquemaure Vocaget	oui	1.10	5.40	2.56	2218	222	3.78	342	13.52	228
St-Hilaire Bras de Fer		1.90		3.46			3.50	352	12.60	212
MOYENNE		1.60	5.83	3.08	1986	222	3.62	354	13.30	224
<b>Viognier B</b>										
Roquemaure Truel	oui									

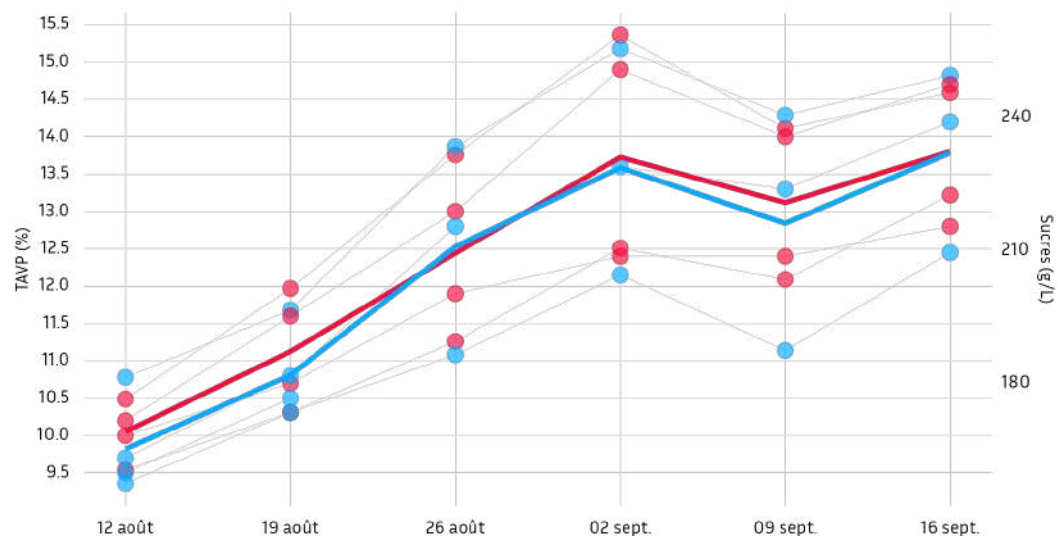
avec



# Réseau CDR méridionales : Gard Rhodanien médian

## Évolution du TAVP

Secteur G2 | Grenache et Syrah

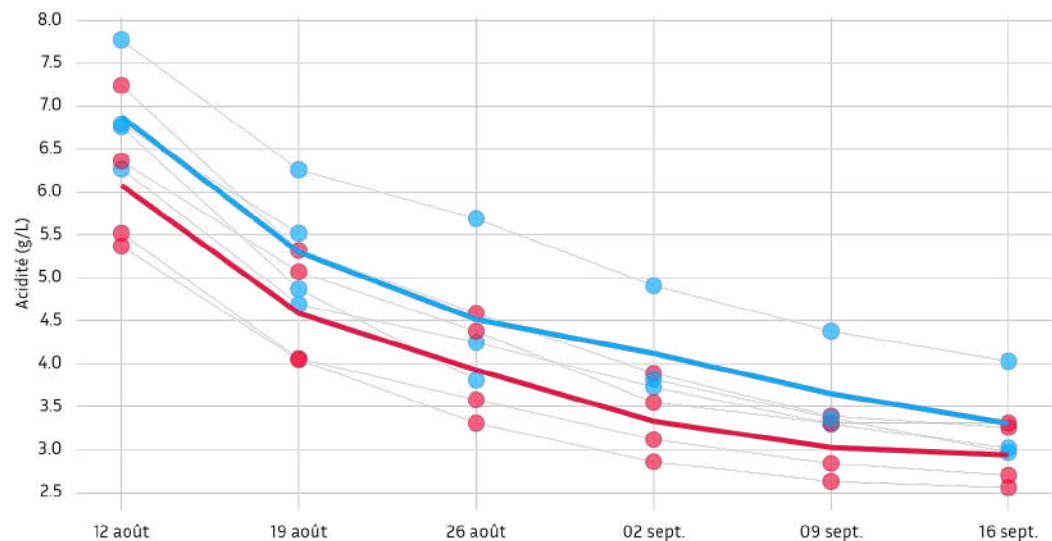


Au 16/09/2024, sur les 12 parcelles analysées du secteur G2 :

Le TAVP moyen est de 13.82 %vol. pour les Syrah et de 13.83 %vol. pour les Grenache.

## Évolution de l'acidité totale

Secteur G2 | Grenache et Syrah



L'acidité totale est de 3.34 g/L pour les Syrah et de 2.96 g/L pour les Grenache.



# Réseau CDR méridionales : Gard Rhodanien médian

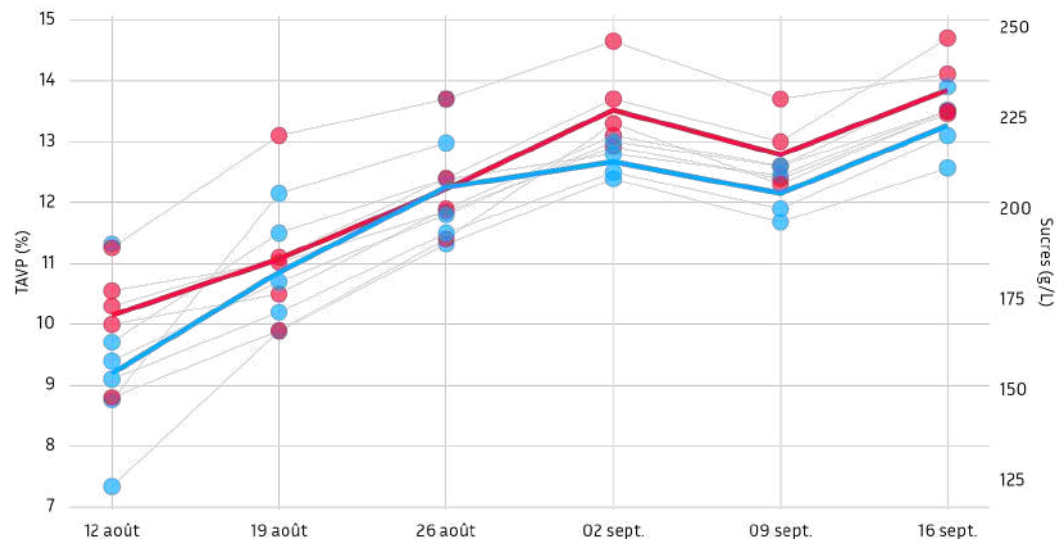
Prélèvement du 16/09/2024

Parcelle	Irriguée	Ac. malique (g/L)	Ac. tartrique (g/L)	Ac. totale (g/L)	Potassium (mg/L)	N. ass (mg/L)	pH	Poids de 200 baies (g)	Degré (%vol)	Sucres (g/L)
<b>Clairette B</b>										
Laudun Figon		1.00	4.60	2.66	1242	97	3.39	410	12.24	206
<b>Grenache B</b>										
Laudun St Maurice										
<b>Grenache N</b>										
Chusclan La Ribierette		1.90	6.00	3.31	1710	104	3.51	377	12.80	215
Laudun Garrigue de Meyran		0.50	5.90	2.70	1746	200	3.70	335	14.59	246
Laudun Le Sauvage		1.00	5.70	2.56	1700		3.63	369	14.70	247
Tresques Mas De Fabre		0.80	5.60	3.26	1203	159	3.36	412	13.22	222
MOYENNE		1.05	5.80	2.96	1590	154	3.55	373	13.83	233
<b>Syrah N</b>										
Bagnols L'Euse		0.50	6.00	3.02	1896	157	3.69	377	14.82	249
Chusclan La Ribierette										
Laudun Suc et Pradelle		1.90	6.20	4.03	1528	171	3.37	344	12.45	210
Laudun Vallier		1.70	5.70	2.97	1890		3.65	341	14.20	239
MOYENNE		1.37	5.97	3.34	1771	164	3.57	354	13.82	233

# Réseau CDR méridionales : Cèze et Gard Rhodanien Nord

## Évolution du TAVP

Secteur G3 | Grenache et Syrah

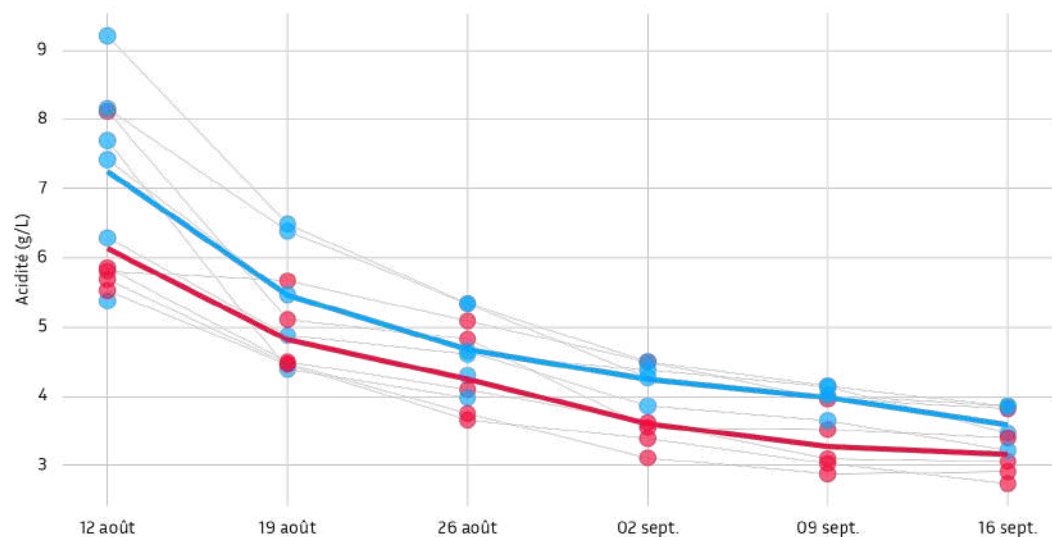


Au 16/09/2024, sur les 14 parcelles analysées du secteur G3 :

Le TAVP moyen est de 13.27 %vol. pour les Syrah et de 13.85 %vol. pour les Grenache.

## Évolution de l'acidité totale

Secteur G3 | Grenache et Syrah



L'acidité totale est de 3.6 g/L pour les Syrah et de 3.19 g/L pour les Grenache.

# Réseau CDR méridionales : Cèze et Gard Rhodanien Nord

Prélèvement du 16/09/2024

Parcelle	Irriguée	Ac. malique (g/L)	Ac. tartrique (g/L)	Ac. totale (g/L)	Potassium (mg/L)	N. ass (mg/L)	pH	Poids de 200 baies (g)	Degré (%vol)	Sucres (g/L)
<b>Cinsaut N</b>										
Pont-St-Esprit Lapeyre		0.50	5.50	2.92	1491	186	3.54	447	14.11	237
<b>Grenache B</b>										
St-Étienne-des-Sorts La Matte	oui									
<b>Grenache N</b>										
Cornillon St-Vincent		2.00	5.90	3.40	1470	110	3.46	355	13.50	227
Pont-St-Esprit Plaine Mas Conil		0.50	6.00	3.06	1668	183	3.58	443	14.11	237
St-Gervais La Taulière		1.20	5.60	2.91	1350	120	3.46	385	13.50	227
St-Laurent-de-Carnols La Roque		1.40	5.60	2.74	1410		3.54	398	14.70	247
Vénéjan Roc-Bernard		1.70	6.00	3.82	1711	110	3.45	496	13.46	227
MOYENNE		1.36	5.82	3.19	1522	131	3.50	415	13.85	233
<b>Marselan N</b>										
Pont-St-Esprit Plan Mas Conil		1.10	6.90	3.98	1484	126	3.37	239	14.11	237
<b>Syrah N</b>										
Cornillon La Cave		3.20	5.90	3.86	1990	113	3.59	335	13.10	220
St-Alexandre Bel Air		1.70	5.80	3.47	1987	113	3.61	509	13.52	228
St-Just La Boulade		2.20	5.50	3.85	1602	134	3.40	465	12.57	212
St-Laurent-de-Carnols Cave		2.40	5.90	3.22	1960		3.65	397	13.90	234
St-Étienne-des-Sorts La Jalette	oui									
Vénéjan Sigale										
MOYENNE		2.38	5.78	3.60	1885	120	3.56	426	13.27	223

avec

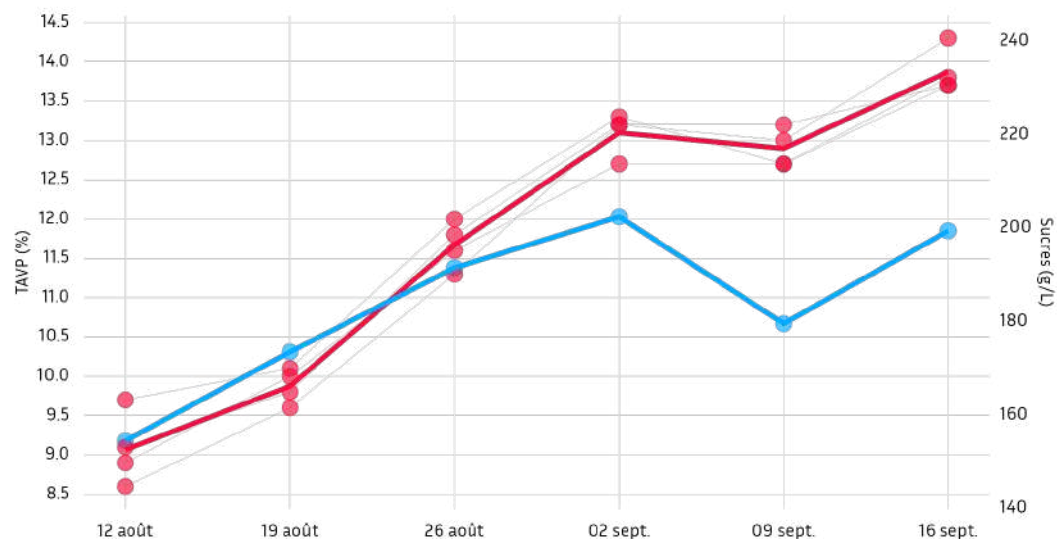


LOCO analyse & conseil

# Réseau CDR méridionales : Collines gardoises

## Évolution du TAVP

Secteur G4 | Grenache et Syrah

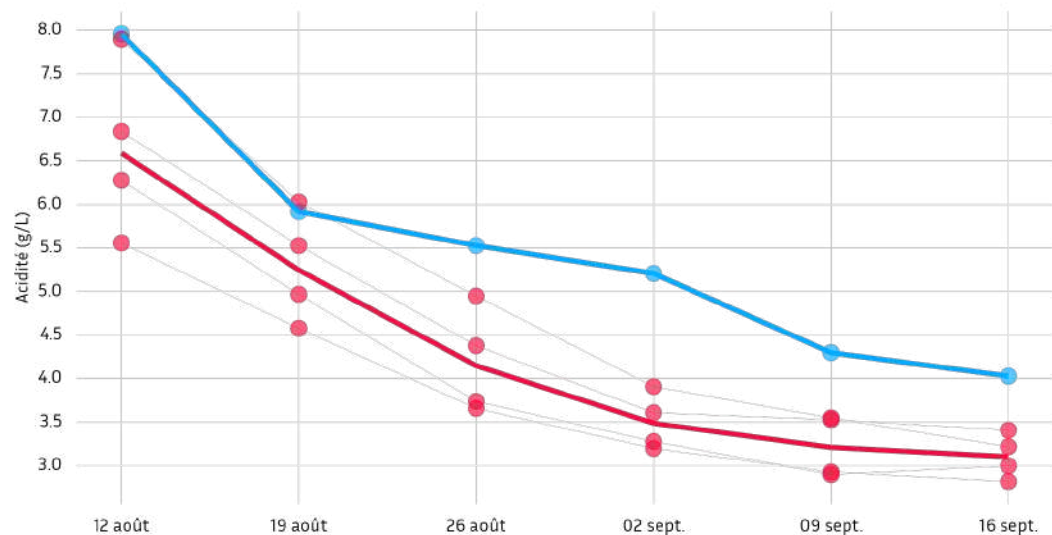


Au 16/09/2024, sur les 5 parcelles analysées du secteur G4 :

Le TAVP moyen est de 11.85 %vol. pour les Syrah et de 13.88 %vol. pour les Grenache.

## Évolution de l'acidité totale

Secteur G4 | Grenache et Syrah



L'acidité totale est de 4.03 g/L pour les Syrah et de 3.11 g/L pour les Grenache.

# Réseau CDR méridionales : Collines gardoises

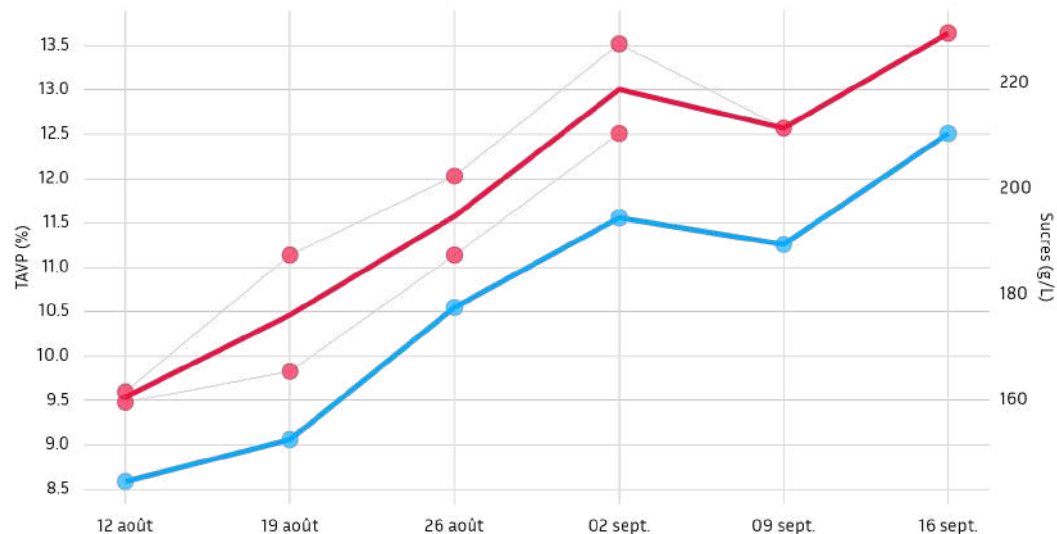
Prélèvement du 16/09/2024

Parcelle	Irriguée	Ac. malique (g/L)	Ac. tartrique (g/L)	Ac. totale (g/L)	Potassium (mg/L)	N. ass (mg/L)	pH	Poids de 200 baies (g)	Degré (%vol)	Sucres (g/L)
<b>Grenache N</b>										
Gaujac Villarde		1.4	6.00	3.00	1770		3.55	421	13.70	231
Le Pin Le Cougnas		1.1	6.00	2.82	1400	133	3.49	423	13.80	232
St-Marcel-de-Careiret Cimetière		1.9	6.30	3.41	1660		3.47	409	13.70	231
St-Marcel-de-Careiret Clabonne		1.6	6.30	3.22	1770		3.52	381	14.30	241
MOYENNE		1.5	6.15	3.11	1650	133	3.51	408	13.88	234
<b>Syrah N</b>										
Tresques Le Grès		1.5	6.70	4.03	1714	236	3.46	251	11.85	199

# Réseau CDR méridionales : Ardèche méridionale

## Évolution du TAVP

Secteur G5 | Grenache et Syrah

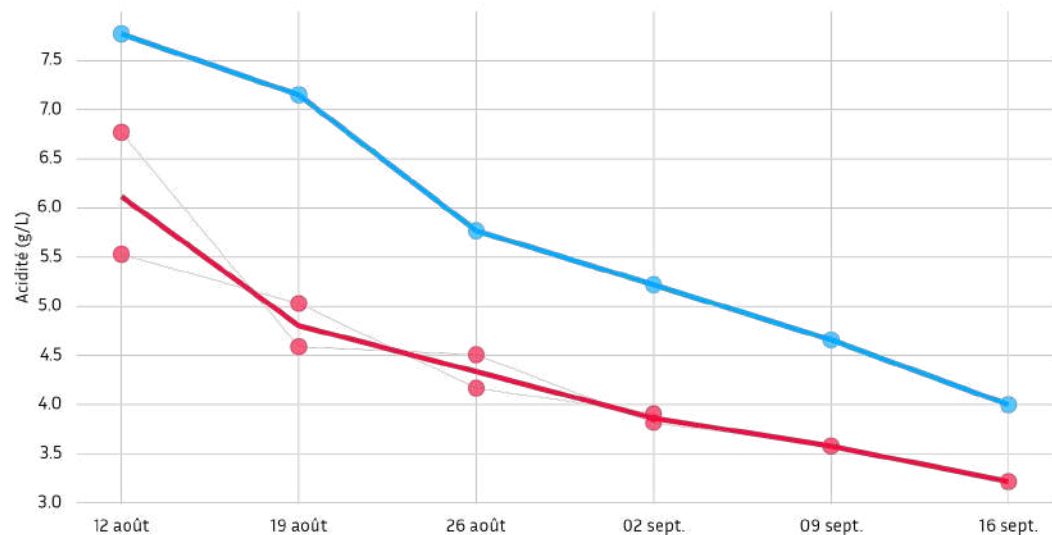


Au 16/09/2024, sur les 3 parcelles analysées du secteur G5 :

Le TAVP moyen est de 12.51 %vol. pour les Syrah et de 13.64 %vol. pour les Grenache.

## Évolution de l'acidité totale

Secteur G5 | Grenache et Syrah



L'acidité totale est de 4 g/L pour les Syrah et de 3.22 g/L pour les Grenache.

# Réseau CDR méridionales : Ardèche méridionale

Prélèvement du 16/09/2024

Parcelle	Irriguée	Ac. malique (g/L)	Ac. tartrique (g/L)	Ac. totale (g/L)	Potassium (mg/L)	N. ass (mg/L)	pH	Poids de 200 baies (g)	Degré (%vol)	Sucres (g/L)
<b>Grenache N</b>										
Bourg-St-Andéol Vinsas										
St-Marcel Le Moulas		1.3	5.2	3.22	1363	84	3.35	550	13.64	230
MOYENNE		1.3	5.2	3.22	1363	84	3.35	550	13.64	230
<b>Syrah N</b>										
St-Marcel Le Moulas		2.8	5.8	4.00	1988	127	3.53	520	12.51	211

avec

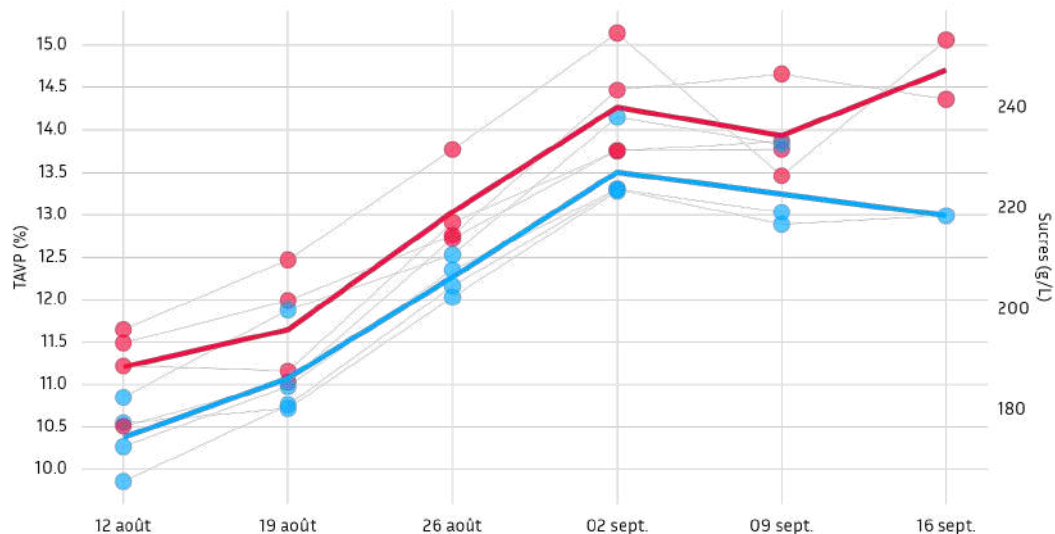
GROUPE  
**ICV**  
L'art & l'expertise du vin

**LOCO** analyse  
& conseil

# Réseau CDR méridionales : Vaucluse Rhodanien

## Évolution du TAVP

Secteur V1 | Grenache et Syrah

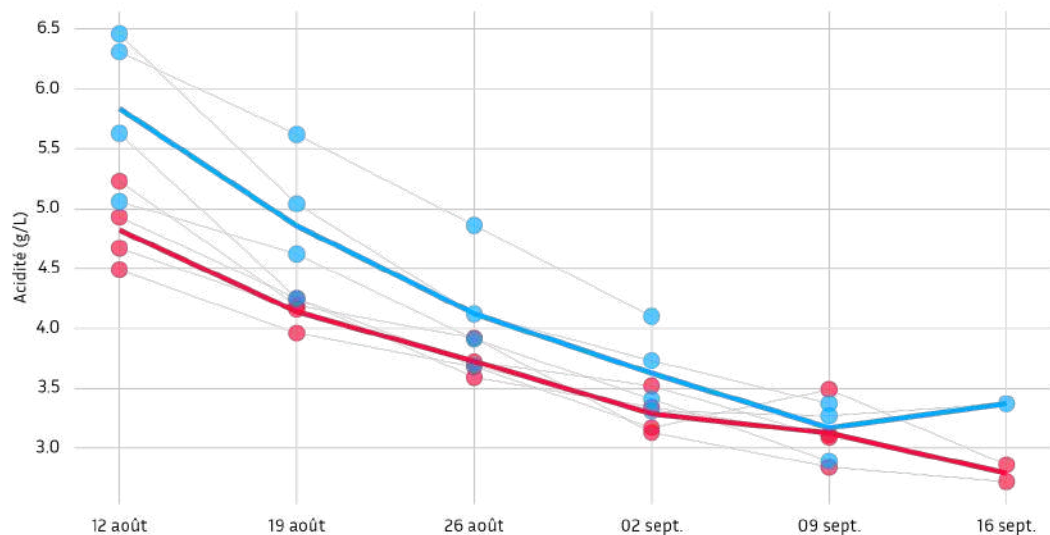


Au 16/09/2024, sur les 16 parcelles analysées du secteur V1 :

Le TAVP moyen est de 12.99 %vol. pour les Syrah et de 14.71 %vol. pour les Grenache.

## Évolution de l'acidité totale

Secteur V1 | Grenache et Syrah



L'acidité totale est de 3.37 g/L pour les Syrah et de 2.79 g/L pour les Grenache.



# Réseau CDR méridionales : Vaucluse Rhodanien

Prélèvement du 16/09/2024

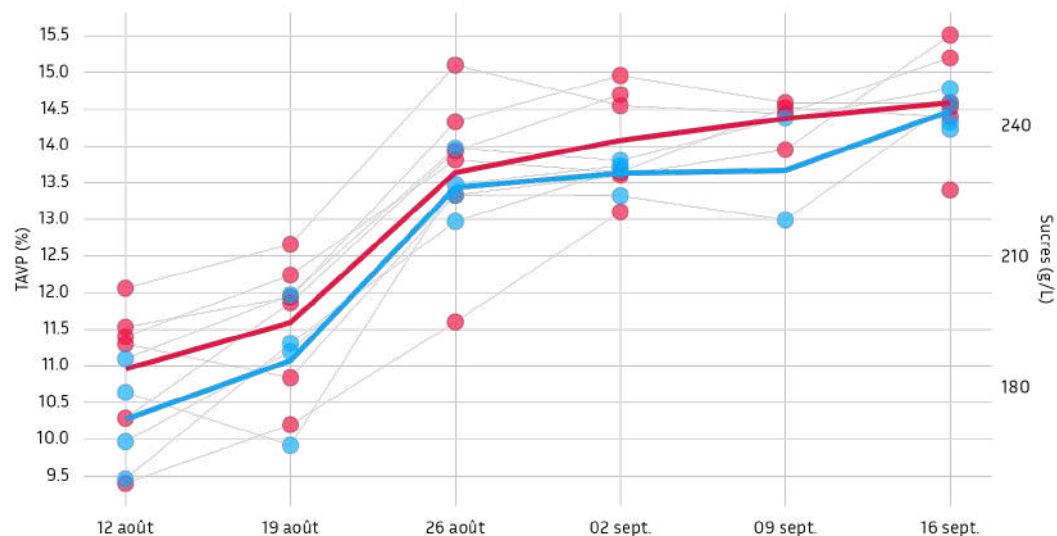
Parcelle	Irriguée	Ac. malique (g/L)	Ac. tartrique (g/L)	Ac. totale (g/L)	Potasium (mg/L)	N. ass (mg/L)	pH	Poids de 200 baies (g)	Degré (%vol)	Sucres (g/L)
<b>Cinsaut N</b>										
Gadagne Eaux Pendantes	non									
<b>Grenache B</b>										
Gadagne Eaux Pendantes	non									
Orange Champauvin	oui									
MOYENNE										
<b>Grenache N</b>										
Gadagne Garriguettes	non									
Orange Les Peyrières Blanches	non									
Travaillan Velage	non	0.40	5.20	2.72	1430	162	3.46	396	14.36	242
Violès Bois des Dames Est	oui	0.70	5.30	2.86	1620	138	3.49	433	15.06	253
MOYENNE		0.55	5.25	2.79	1525	150	3.48	414	14.71	248
<b>Marsanne B</b>										
Gadagne Eaux Pendantes	non									
<b>Mourvèdre N</b>										
Orange Maucoil	non	1.13	5.60	3.06	2040	115	3.53	324	13.75	231
Travaillan Velage	non	0.70	5.30	2.77	1700	100	3.48	378	14.22	239
MOYENNE		0.91	5.45	2.92	1870	108	3.50	351	13.98	235
<b>Roussanne B</b>										
Orange Bois-Lauzon	non									
<b>Syrah N</b>										
Gadagne Chapelle-Sud	non	1.26	6.00	3.37	2020	126	3.47	364	12.99	219
Gadagne Eaux Pendantes	non									
Orange Bois-Lauzon	non									
Sérignan La Garrigue	oui									
MOYENNE		1.26	6.00	3.37	2020	126	3.47	364	12.99	219
<b>Viognier B</b>										
Gadagne Eaux Pendantes	non									

avec

# Réseau CDR méridionales : Haut Vaucluse

## Évolution du TAVP

Secteur V2 | Grenache et Syrah

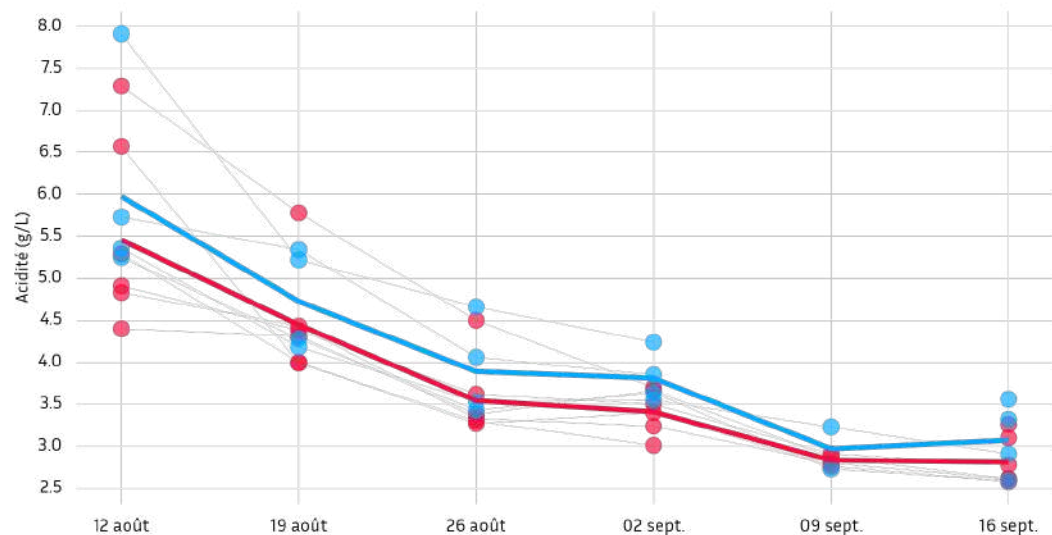


Au 16/09/2024, sur les 16 parcelles analysées du secteur V2 :

Le TAVP moyen est de 14.48 %vol. pour les Syrah et de 14.61 %vol. pour les Grenache.

## Évolution de l'acidité totale

Secteur V2 | Grenache et Syrah



L'acidité totale est de 3.09 g/L pour les Syrah et de 2.82 g/L pour les Grenache.

# Réseau CDR méridionales : Haut Vaucluse

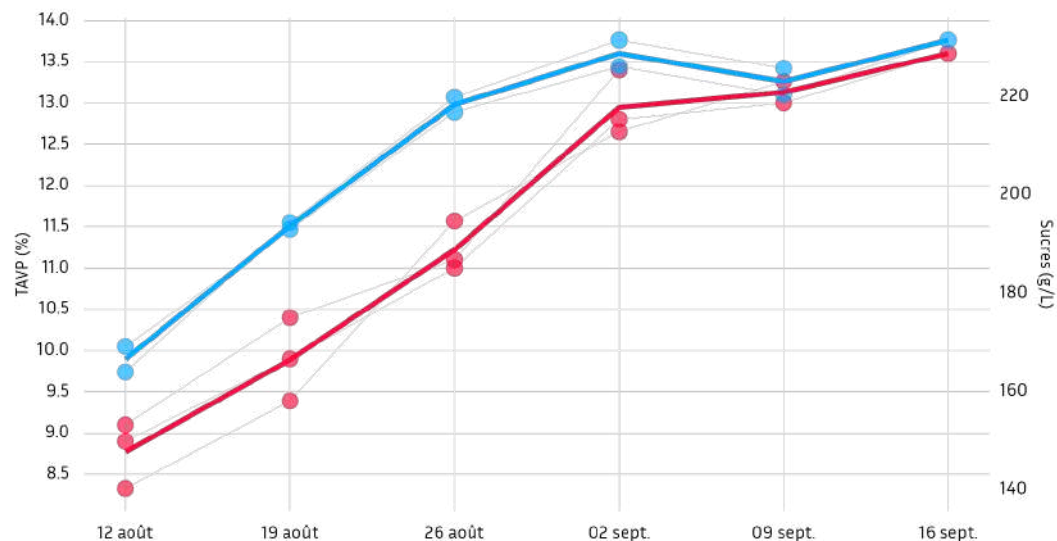
Prélèvement du 16/09/2024

Parcelle	Irriguée	Ac. malique (g/L)	Ac. tartrique (g/L)	Ac. totale (g/L)	Potassium (mg/L)	N. ass (mg/L)	pH	Poids de 200 baies (g)	Degré (%vol)	Sucres (g/L)
<b>Carignan N</b>										
Rochegude Saussac-Est	non	0.80	6.50	3.22	1680	110	3.48	360	13.70	231
Suze-La-Rousse Petite Verdière	non	0.90	6.70	3.27	1743	98	3.50	436	13.40	226
Tulette Bomparet	non	1.30	6.70	3.61	1630	57	3.36	429	13.40	226
MOYENNE		1.00	6.63	3.37	1684	88	3.45	408	13.50	227
<b>Grenache N</b>										
Bouchet La Taillade	non	0.70	5.50	2.58	2210	218	3.76	383	14.40	242
Cairanne Douyes et Beauchières	oui	0.40	5.20	2.61	1740	140	3.53	366	15.51	261
Rochegude Esbalières-Ouest	non	0.90	6.00	3.26	1198	87	3.28	394	13.40	226
Rochegude Gourd du Vaisseau	non	0.40	5.60	2.78	1790	195	3.60	386	15.20	256
Ste-Cécile Bel Air	oui	1.40	5.50	3.10	1890	172	3.55	485	14.53	245
Suze-La-Rousse Grandes Garrigues	non	0.20	5.40	2.61	1890	197	3.65	434	14.59	246
MOYENNE		0.67	5.53	2.82	1786	168	3.56	408	14.61	246
<b>Marselan N</b>										
Ste-Cécile La Matte	non	0.60	8.10	3.93	1377	141	3.30	192	14.50	244
<b>Mourvèdre N</b>										
Cairanne Paligot-Sud	non	1.70	5.40	3.43	1720	119	3.41	467	12.95	218
Ste-Cécile Petit Alcyon	oui	1.20	5.50	2.87	1431	157	3.53	342	13.70	231
MOYENNE		1.45	5.45	3.15	1576	138	3.47	404	13.32	224
<b>Syrah N</b>										
Cairanne Douyes et Beauchières	oui	0.60	5.90	2.91	1960	186	3.60	371	14.58	245
Rochegude Gourd du Vaisseau	non	0.70	5.50	2.59	2220	238	3.79	387	14.78	249
Ste-Cécile Charboneaux	non	1.30	5.70	3.32	1910	199	3.53	396	14.23	239
Tulette L'Erein	non	2.00	5.70	3.56	2070	163	3.53	454	14.32	241
MOYENNE		1.15	5.70	3.09	2040	196	3.61	402	14.48	244

# Réseau CDR méridionales : Lez Rhodanien

## Évolution du TAVP

Secteur V3 | Grenache et Syrah

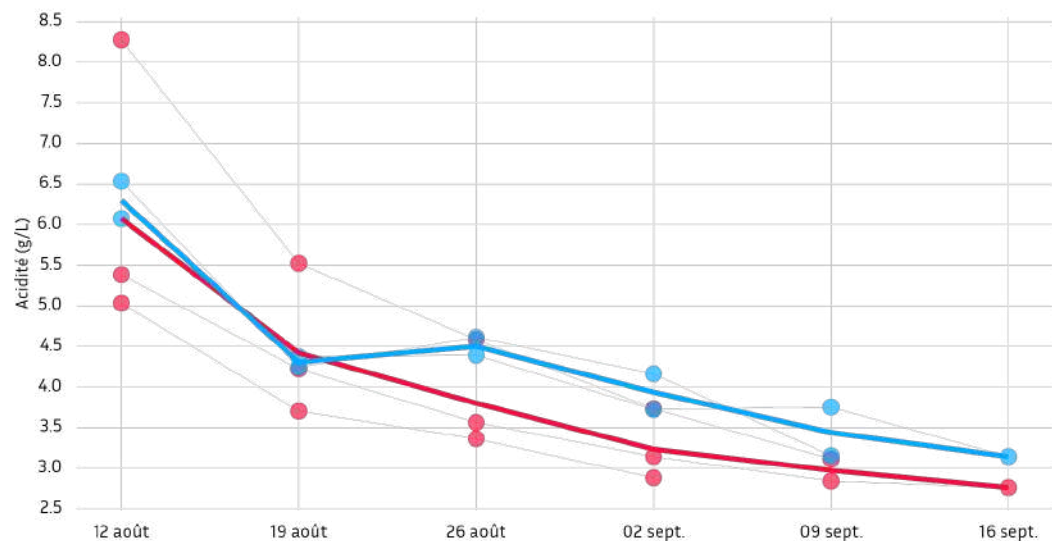


Au 16/09/2024, sur les 5 parcelles analysées du secteur V3 :

Le TAVP moyen est de 13.76 %vol. pour les Syrah et de 13.6 %vol. pour les Grenache.

## Évolution de l'acidité totale

Secteur V3 | Grenache et Syrah



L'acidité totale est de 3.14 g/L pour les Syrah et de 2.76 g/L pour les Grenache.

# Réseau CDR méridionales : Lez Rhodanien

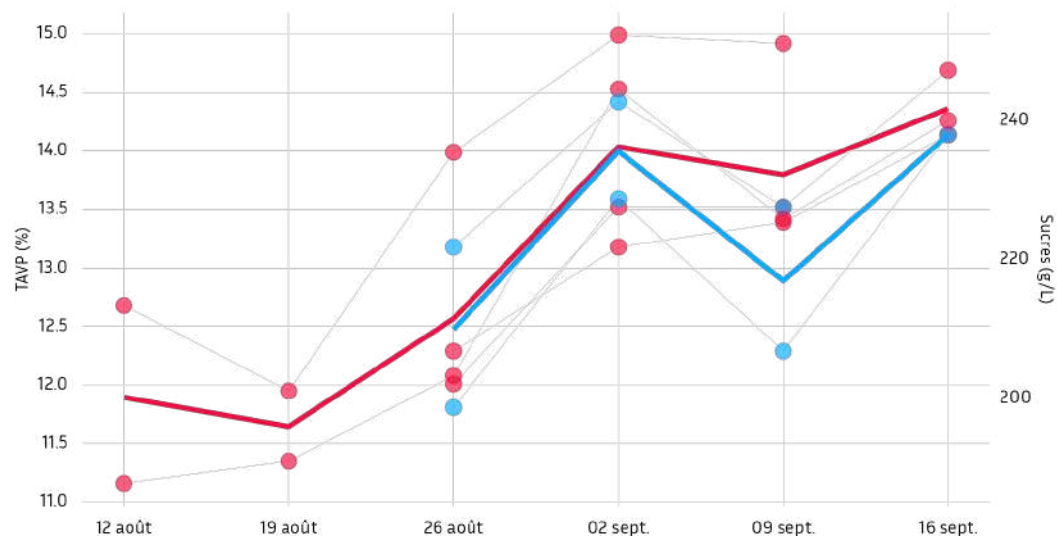
Prélèvement du 16/09/2024

Parcelle	Irriguée	Ac. malique (g/L)	Ac. tartrique (g/L)	Ac. totale (g/L)	Potassium (mg/L)	N. ass (mg/L)	pH	Poids de 200 baies (g)	Degré (%vol)	Sucres (g/L)
<b>Grenache N</b>										
Richerenches Champ Rasclat	non									
Visan La Tour	non	0.2	5.9	2.76	1177	145	3.37	421	13.60	229
Visan Le Plan	oui									
MOYENNE		0.2	5.9	2.76	1177	145	3.37	421	13.60	229
<b>Syrah N</b>										
Bouchet La Taillade	oui									
Richerenches Le Bois	oui	1.0	5.5	3.14	1630	195	3.44	455	13.76	232
MOYENNE		1.0	5.5	3.14	1630	195	3.44	455	13.76	232

# Réseau CDR méridionales : Dentelles

## Évolution du TAVP

Secteur V4 | Grenache et Syrah

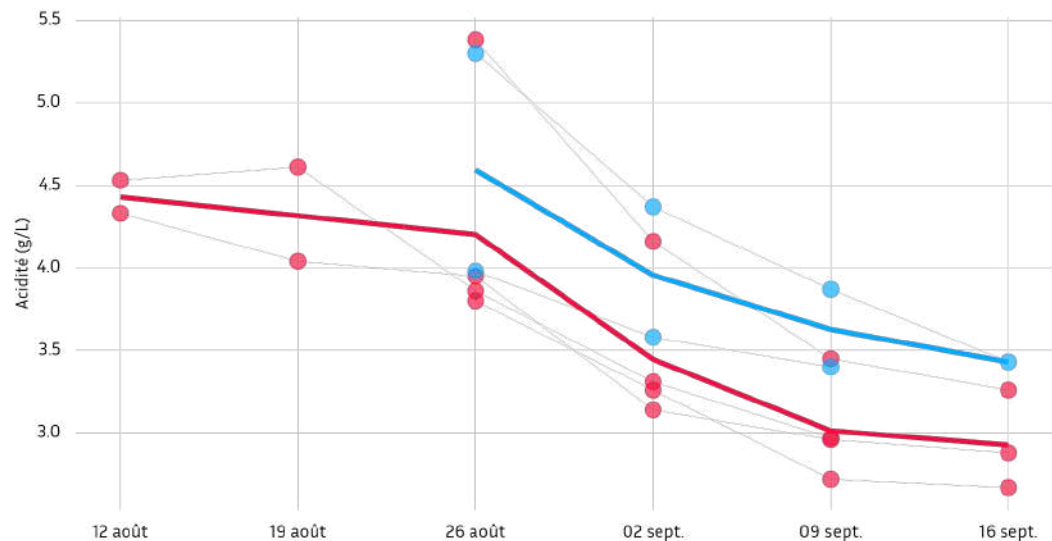


Au 16/09/2024, sur les 7 parcelles analysées du secteur V4 :

Le TAVP moyen est de 14.14 %vol. pour les Syrah et de 14.36 %vol. pour les Grenache.

## Évolution de l'acidité totale

Secteur V4 | Grenache et Syrah



L'acidité totale est de 3.43 g/L pour les Syrah et de 2.94 g/L pour les Grenache.

# Réseau CDR méridionales : Dentelles

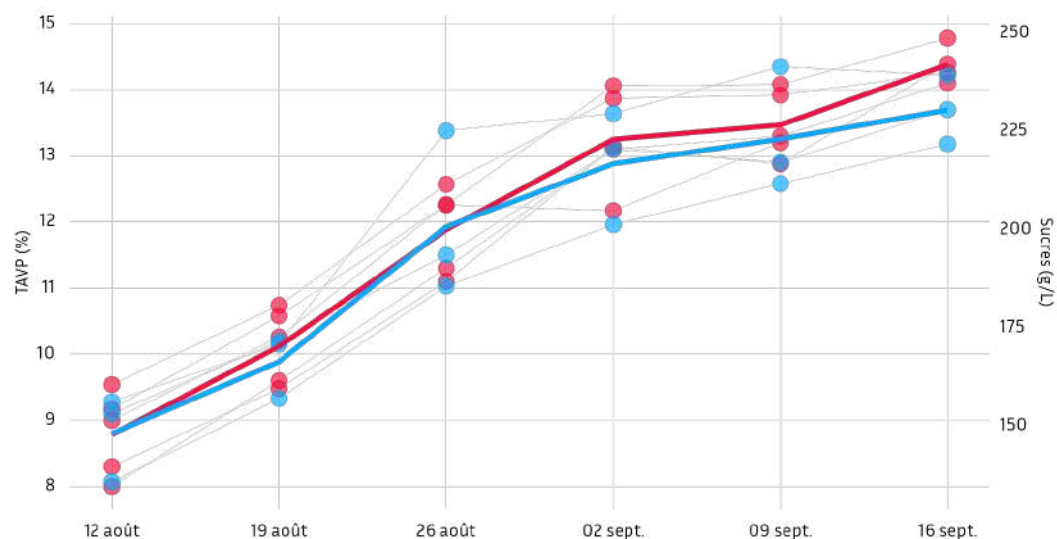
Prélèvement du 16/09/2024

Parcelle	Irriguée	Ac. malique (g/L)	Ac. tartrique (g/L)	Ac. totale (g/L)	Potassium (mg/L)	N. ass (mg/L)	pH	Poids de 200 baies (g)	Degré (%vol)	Sucres (g/L)
<b>Grenache N</b>										
Beaumes-de-Venise La Pizade	non									
Gigondas Les Grames		0.36	7.46	2.67	1471	224	3.58	280	14.14	238
Gigondas Romane		0.73	7.74	3.26	1585	82	3.47	341	14.69	247
Sarrians Mourrué Brunelly	oui	1.00	5.50	2.88	1880	193	3.56	452	14.26	240
MOYENNE		0.70	6.90	2.94	1645	166	3.54	358	14.36	242
<b>Mourvèdre N</b>										
Gigondas Montmirail		0.98	6.86	2.69	1658	97	3.64	328	14.28	240
<b>Syrah N</b>										
Gigondas Le Pesquier										
Gigondas Romane		1.49	7.86	3.43	1865	88	3.61	279	14.14	238
MOYENNE		1.49	7.86	3.43	1865	88	3.61	279	14.14	238

# Réseau CDR méridionales : Aygues sud - Vaison

## Évolution du TAVP

Secteur V5 | Grenache et Syrah

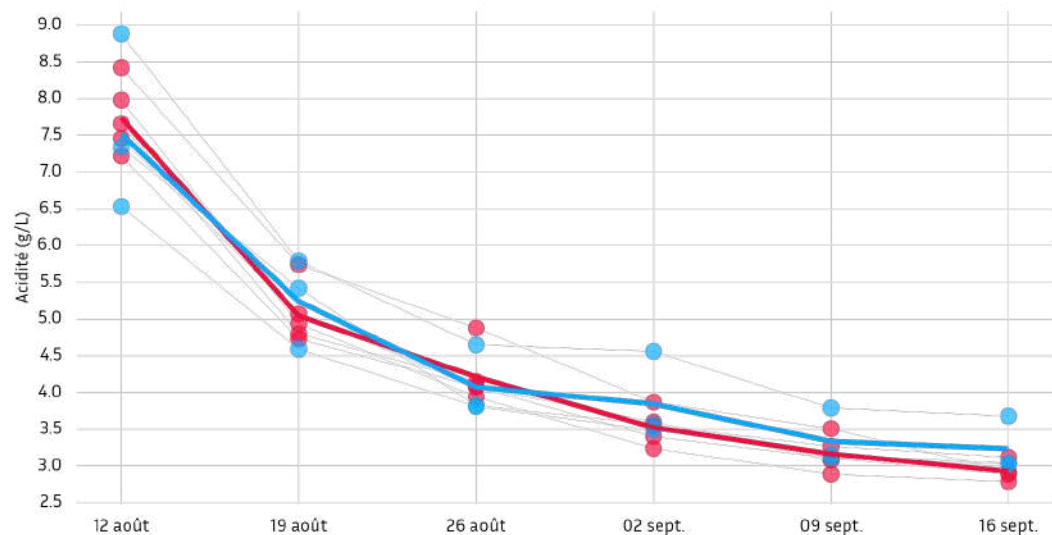


Au 16/09/2024, sur les 9 parcelles analysées du secteur V5 :

Le TAVP moyen est de 13.7 %vol. pour les Syrah et de 14.38 %vol. pour les Grenache.

## Évolution de l'acidité totale

Secteur V5 | Grenache et Syrah



L'acidité totale est de 3.25 g/L pour les Syrah et de 2.93 g/L pour les Grenache.



# Réseau CDR méridionales : Aygues sud - Vaison

Prélèvement du 16/09/2024

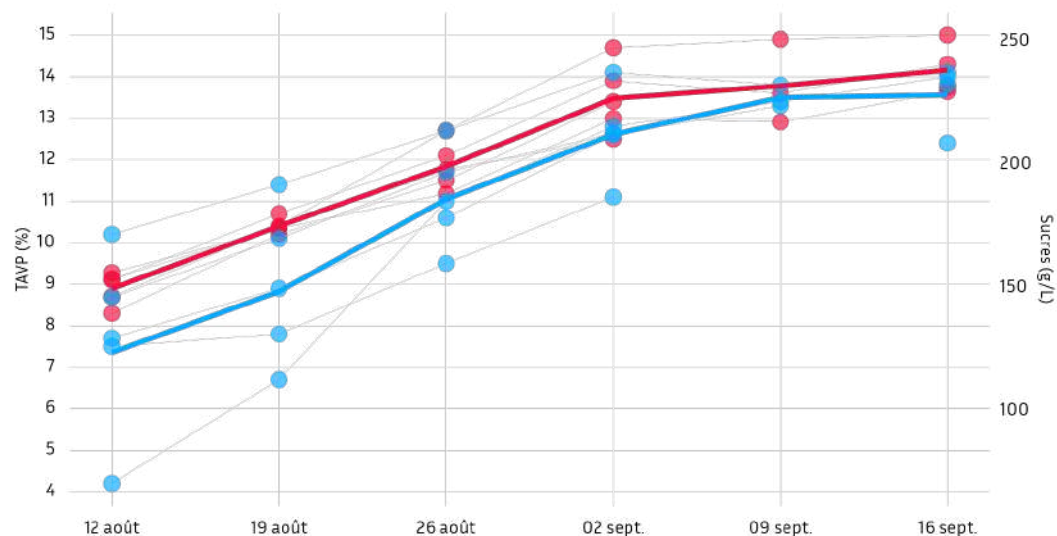
Parcelle	Irriguée	Ac. malique (g/L)	Ac. tartrique (g/L)	Ac. totale (g/L)	Potassium (mg/L)	N. ass (mg/L)	pH	Poids de 200 baies (g)	Degré (%vol)	Sucres (g/L)
<b>Cinsaut N</b>										
Vaison St Martin Est	non	0.60	4.90	2.34	1253	147	3.41	582	15.10	254
<b>Grenache N</b>										
Piégon Combe Bouine	non	0.80	5.10	2.92	1330	125	3.37	378	14.39	242
Piégon Plaine De Rouvière	oui	0.20	6.00	2.79	1182	159	3.31	440	14.10	237
Rasteau Guiaves	non	0.80	5.70	3.12	1580	115	3.42	432	14.78	249
Vaison L'lou	non									
Villedieu Le Devès	non	0.90	5.20	2.89	1450	165	3.42	424	14.26	240
MOYENNE		0.68	5.50	2.93	1386	141	3.38	418	14.38	242
<b>Syrah N</b>										
Mirabel Les Clos	oui	1.90	5.70	3.68	1740	124	3.38	426	13.18	222
Rasteau La Crotte	non	1.30	5.60	3.03	2110	180	3.61	413	14.22	239
Vaison Courounades	non	0.50	6.50	3.04	1503	156	3.44	356	13.70	231
MOYENNE		1.23	5.93	3.25	1784	153	3.48	398	13.70	231

avec

# Réseau CDR méridionales : Baronnie provençales

## Évolution du TAVP

Secteur V6 | Grenache et Syrah

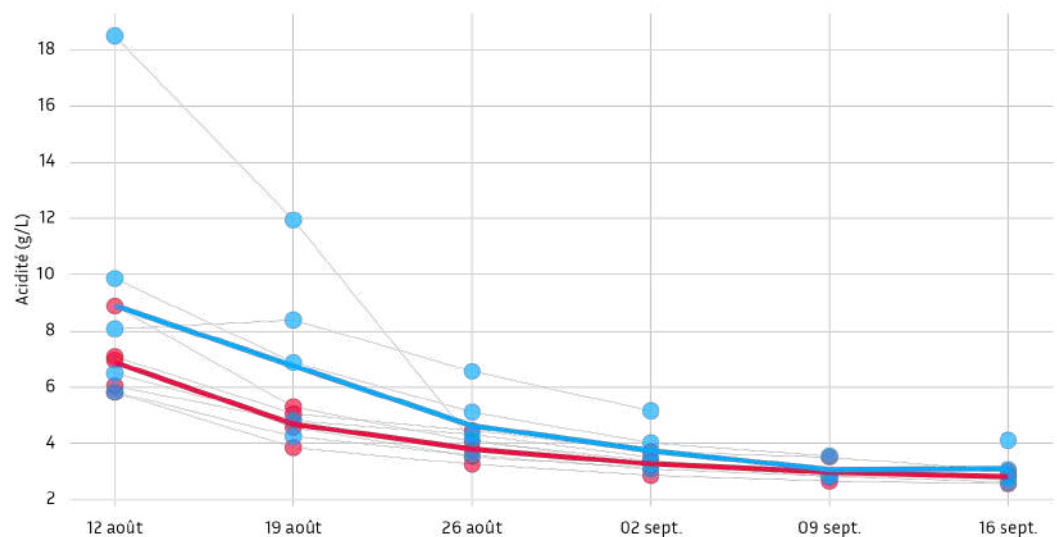


Au 16/09/2024, sur les 11 parcelles analysées du secteur V6 :

Le TAVP moyen est de 13.58 %vol. pour les Syrah et de 14.17 %vol. pour les Grenache.

## Évolution de l'acidité totale

Secteur V6 | Grenache et Syrah



L'acidité totale est de 3.15 g/L pour les Syrah et de 2.83 g/L pour les Grenache.

# Réseau CDR méridionales : Baronnie provençales

Prélèvement du 16/09/2024

Parcelle	Irriguée	Ac. malique (g/L)	Ac. tartrique (g/L)	Ac. totale (g/L)	Potassium (mg/L)	N. ass (mg/L)	pH	Poids de 200 baies (g)	Degré (%vol)	Sucres (g/L)
<b>Grenache N</b>										
St-Maurice Plantat	non	0.20	6.00	2.58	1461	105	3.41	374	14.30	241
St-Pantaléon Petits Marais	non									
Valreas Les Saffres	non	0.90	5.50	3.01	1430	168	3.40	432	13.64	230
Venterol La Castanière	non	0.30	6.10	2.87	1563	87	3.38	399	15.00	252
Vinsobres Plan Guérin	non	0.70	5.30	2.84	1380	157	3.38	372	13.74	231
MOYENNE		0.52	5.72	2.83	1458	129	3.39	394	14.17	238
<b>Syrah N</b>										
St-Maurice Fontaine Du Loup	non	0.60	5.90	2.63	1783	119	3.57	372	14.10	237
St-Pantaléon Basse Fond-De-Barral	non	2.80	6.00	4.11	1488	144	3.28	377	12.40	209
Valreas Barri	non	0.30	6.10	2.81	1327	112	3.39	344	14.00	236
Venterol La Castanière	non									
Vinsobres Champessier	non	0.80	5.60	3.06	1710	124	3.44	374	13.81	232
MOYENNE		1.12	5.90	3.15	1577	125	3.42	367	13.58	229
<b>Viognier B</b>										
St-Pantaléon Longue Vue	non	0.20	5.80	2.39	1585	168	3.65	245	14.60	246

avec



# Réseau CDR septentrionales - Côte-Rôtie et Condrieu

Prélèvement du 16/09/2024

Parcelle	Irriguée	Ac. malique (g/L)	Ac. tartrique (g/L)	Ac. totale (g/L)	Potassium (mg/L)	N. ass (mg/L)	pH	Poids de 200 baies (g)	Degré (%vol)	Sucres (g/L)
<b>Syrah N</b>										
Ampuis Champin	non	1.90	8.4	4.01	1196	251	3.33	308	12.60	212
Ampuis Côte Blonde	non	2.70	8.3	3.74	2096	257	3.71	290	12.24	206
Ampuis Côte Blonde Haut	non	3.80	8.1	4.95	1697	124	3.37	375	11.94	201
Ampuis Côte Brune	non	2.50	8.1	3.86	1856	285	3.58	369	12.36	208
Ampuis Haut de Viallière	non	1.60	8.1	3.42	1195	201	3.36	312	12.00	202
Tupin-et-Semons Bassenon	non	2.30	8.2	3.76	1354	164	3.38	394	11.71	197
MOYENNE		2.47	8.2	3.96	1566	214	3.46	341	12.14	204
<b>Viognier B</b>										
Chavanay Les Rivoires	non									
Condrieu Chéry	non									
Condrieu Sainte Agathe	non	2.80	8.0	3.37	2110	278	3.80	295	12.61	212
Condrieu Vernon	non	2.20	7.4	3.22	2001	236	3.67	345	13.92	234
MOYENNE		2.50	7.7	3.30	2056	257	3.73	320	13.27	223

avec

Côte-Rôtie



LABORATOIRES  
Dubernet  
œnologie Rhône

# Réseau CDR septentrionales - St-Joseph

Prélèvement du 16/09/2024

Parcelle	Irriguée	Ac. malique (g/L)	Ac. tartrique (g/L)	Ac. totale (g/L)	Potassium (mg/L)	N. ass (mg/L)	pH	Poids de 200 baies (g)	Degré (%vol)	Sucres (g/L)
<b>Marsanne B</b>										
Chavanay Le Blanchard		1.8	7.90	3.21	1285	110	3.40	341	12.12	204
Châteaubourg La Cave		2.0	8.00	3.80	1710	76	3.40	361	12.30	207
Malleval Les Tavadres Chazau		3.4	7.80	4.44	1612	169	3.42	309	12.77	215
Sarras Les Gripauds		2.2	7.90	3.39	1387	99	3.38	362	11.41	192
Tournon St-Vincent		2.6	8.30	3.77	1553	146	3.39	387	10.99	185
MOYENNE		2.4	7.98	3.72	1509	120	3.40	352	11.92	201
<b>Roussanne B</b>										
Chavanay Vessettes		2.3	7.60	3.77	1206	90	3.32	355	12.54	211
<b>Syrah N</b>										
Arras Les Vachers		2.7	8.30	4.34	1516	84	3.26	407	11.17	188
Chavanay Les Rivoires		1.7	7.90	3.69	1601	83	3.44	328	12.83	216
Sarras Garenne		1.8	8.30	4.00	1381	106	3.24	300	11.59	195
St-Désirat La Côte		3.1	8.10	4.88	1632	204	3.32	379	12.12	204
Talencieux Blassieux		3.8	8.50	5.10	1624	167	3.27	475	10.93	184
Tournon St-Joseph		3.7	8.70	5.05	1310	89	3.16	350	10.46	176
MOYENNE		2.8	8.30	4.51	1511	122	3.28	373	11.52	194

avec

  
**SAINT-JOSEPH**  
CRU DES CÔTES DU RHÔNE

LABORATOIRES  
**Dubernet**  
œnologie Rhône

# Réseau CDR septentrionales - Cornas et St-Péray

Prélèvement du 16/09/2024

Parcelle	Irriguée	Ac. malique (g/L)	Ac. tartrique (g/L)	Ac. totale (g/L)	Potassium (mg/L)	N. ass (mg/L)	pH	Poids de 200 baies (g)	Degré (%vol)	Sucres (g/L)
<b>Marsanne B</b>										
St-Péray Hongrie	non									
St-Péray Les Puthiers	non	1.5	7.8	3.1	1059	55	3.26	348	11.94	201
St-Péray RN86	non									
MOYENNE		1.5	7.8	3.1	1059	55	3.26	348	11.94	201
<b>Roussanne B</b>										
St-Péray Hongrie	non									
<b>Syrah N</b>										
Cornas Les Eygats	non									
Cornas Patou	non									
Cornas Reynard	non									
MOYENNE										

avec



CORNAS

LABORATOIRES  
Dubernet  
œnologie Rhône

# Réseau CDR septentrionales - Crozes-Hermitage

Prélèvement du 16/09/2024

Parcelle	Irriguée	Ac. malique (g/L)	Ac. tartrique (g/L)	Ac. totale (g/L)	Potassium (mg/L)	N. ass (mg/L)	pH	Poids de 200 baies (g)	Degré (%vol)	Sucres (g/L)
<b>Marsanne B</b>										
Gervans Cafiot		1.50	7.50	3.11	1254	89	3.36	390	12.30	207
Larnage Bouvate		2.60	7.30	3.33	1740	80	3.49		12.06	203
Mercurol La Négociale		1.20	8.60	3.09	1496	161	3.41	308	10.93	184
Mercurol Les Pends		1.60	7.10	2.90	1648	102	3.55	413	13.19	222
MOYENNE		1.73	7.62	3.11	1534	108	3.45	370	12.12	204
<b>Syrah N</b>										
Beaumont-Montoux Poulon		1.80	9.20	3.84	2052	357	3.61	365	11.47	193
Chanos-Curson Les Plantiers		2.10	8.50	3.92	1745	243	3.45	361	11.47	193
Crozes-Hermitage Les Méjeans		2.70	9.00	5.02	1341	220	3.20	378	11.23	189
Gervans Les Voussères - Bas		1.70	8.60	4.03	1239	89	3.22	393	11.94	201
Larnage Bouvate		2.60	6.80	3.80	1921	121	3.54		13.43	226
Mercurol St-James		1.60	9.20	3.82	1895	344	3.53	355	11.23	189
Pont-de-l'Isère Hautes Blaches		2.00	8.60	3.60	1996	303	3.64	366	11.65	196
Pont-de-l'Isère Les Pautus		1.40	8.20	3.34	1740	287	3.55	353	12.60	212
MOYENNE		1.99	8.51	3.92	1741	246	3.47	367	11.88	200

avec



LABORATOIRES  
**Dubernet**  
œnologie Rhône

# Réseau CDR septentrionales - Hermitage

Prélèvement du 16/09/2024

Parcelle	Irriguée	Ac. malique (g/L)	Ac. tartrique (g/L)	Ac. totale (g/L)	Potassium (mg/L)	N. ass (mg/L)	pH	Poids de 200 baies (g)	Degré (%vol)	Sucres (g/L)
<b>Marsanne B</b>										
Tain l'Hermitage Les Murets	non	0.9	7.10	2.26	1340	161	3.55	298	13.37	225
<b>Syrah N</b>										
Tain l'Hermitage Le Méal	non	1.7	7.70	3.66	1604	100	3.44	412	13.13	221
Tain l'Hermitage Les Bessards	non	1.4	8.30	3.86	1616	216	3.44	387	12.83	216
Tain l'Hermitage Les Murets	non	1.7	7.90	3.81	1795	189	3.52	315	13.37	225
MOYENNE		1.6	7.97	3.78	1672	168	3.47	371	13.11	221



# Appellations du Diois

Prélèvement du 16/09/2024

Parcelle	Irriguée	Ac. malique (g/L)	Ac. tartrique (g/L)	Ac. totale (g/L)	Potasium (mg/L)	N. ass (mg/L)	pH	Poids de 200 baies (g)	Degré (%vol)	Sucres (g/L)
<b>Aligoté</b>										
Châtillon-en-Diois Domaine Boquel										
<b>Clairette B</b>										
Aubenasson Lauzère		2.10	6.30	3.44	1340	70	3.33	341	10.94	184
Aurel Le Collet		3.70	6.50	4.52	1330	90	3.24	338	10.18	171
Barnave Les Brouats		5.00	6.50	5.51	1200	75	3.13	260	8.46	142
Laval d'Aix Les vialattes		6.00	6.70	7.00	1310	77	3.13	319	8.60	145
Menglon St Martin		6.00	6.80	5.96	1320	81	3.14	289	8.72	147
Ponet-St-Auban Levas										
Pontaix Les 4 Œufs		2.90	6.40	4.08	1370	89	3.24	301	9.29	156
Saillans La Tour		2.90	6.20	4.00	1270	78	3.26	324	10.55	178
St-Roman Serre Fourches		6.00	6.60	7.00	1190	76	3.09	329	8.35	141
Vercheny Peyrache		2.00	6.10	3.45	1150	88	3.25	306	10.26	173
MOYENNE		4.07	6.46	5.00	1276	80	3.20	312	9.48	160
<b>Gamay</b>										
Châtillon-en-Diois Le Coteau		3.00	7.90	5.11	1350	125	3.17	268	11.03	186
<b>Muscat</b>										
Aubenasson Le Cimetière										
Aurel Le Collet		2.80	6.40	4.07	1250	91	3.26	420	10.93	184
Barnave Les Brouats										
Barsac Les Roux										
Laval d'Aix Les Vialattes		4.90	6.80	5.48	1420	101	3.24	403	11.35	191
Menglon St Martin										
Ponet-St-Auban Levas										
Pontaix Le Clos										
Saillans La Tour										
Saillans Le Villard										
St-Roman Serre Fourches		5.00	6.70	5.85	1070	151	3.12	311	9.60	162
Suze Les Jaux										
Vercheny Peyrache										
MOYENNE		4.23	6.63	5.13	1247	114	3.21	378	10.63	179
<b>Pinot</b>										
Châtillon-en-Diois Le Coteau										

# Réseau Grignan-les-Adhémar

Prélèvement du 16/09/2024

Parcelle	Irriguée	Ac. malique (g/L)	Ac. tartrique (g/L)	Ac. totale (g/L)	Potassium (mg/L)	N. ass (mg/L)	pH	Poids de 200 baies (g)	Degré (%vol)	Sucres (g/L)
<b>Grenache N</b>										
Grignan Le Mas	oui	0.20	5.40	2.37	1124	130	3.44	404	13.50	227
La Baume de Transit Maison des Brunes	non									
La Roche St Secret Serre des Vignes	non	1.60	6.10	3.53	1134	127	3.23	470	12.90	217
Roussas Plateau	non	0.20	6.20	2.71	1443	123	3.45	402	14.20	239
St Paul 3 Châteaux Les Lonnes	oui	0.20	6.10	2.80	1516	82	3.43	368	14.50	244
MOYENNE		0.55	5.95	2.85	1304	116	3.39	411	13.78	232
<b>Syrah N</b>										
Granges Gontardes Bois des Mattes	non	1.20	6.70	3.21	1920	203	3.62	434	14.50	244
La Baume de Transit Merlançon	non	0.70	6.70	2.89	1897	221	3.70	328	13.20	222
La Roche St Secret Serre des Vignes	oui	1.80	6.50	3.45	1903	193	3.57	361	12.90	217
Roussas Sauvan	non	0.50	6.20	3.03	1472	144	3.44	342	13.90	234
St Paul 3 Châteaux Les Lonnes	oui	1.20	6.00	2.75	2227	98	3.73	366	14.50	244
MOYENNE		1.08	6.42	3.07	1884	172	3.61	366	13.80	232
<b>Viognier B</b>										
St Restitut St Paulet	oui	0.50	5.80	2.52	1373	164	3.52	272	13.70	231
Valaurie Méjeonnes	non									
MOYENNE		0.50	5.80	2.52	1373	164	3.52	272	13.70	231

**Secteur non prélevé cette semaine**

*avec*

# Réseau Costières de Nîmes

Prélèvement du 16/09/2024

Parcelle	Irriguée	Ac. malique (g/L)	Ac. tartrique (g/L)	Ac. totale (g/L)	Potassium (mg/L)	N. ass (mg/L)	pH	Poids de 200 baies (g)	Degré (%vol)	Sucres (g/L)
<b>Grenache N</b>										
Beauvoisin La Bartavel										
Gallician Mourgues										
Garons La Colombière										
Générac Valcombe										
Jonquières St-Vincent Le Laquais										
St Gilles Mas du Chêne		1.20	6.50	3.15	1590	110	3.48	416	13.30	224
MOYENNE		1.20	6.50	3.15	1590	110	3.48	416	13.30	224
<b>Syrah N</b>										
Gallician Voie Verte										
Garons La Colombière		1.30	6.60	3.31	1670	136	3.50	343	13.20	222
Jonquières St-Vincent Le Laquais Nord		1.60	5.30	2.78	1850		3.67	435	13.90	234
Redessan Mas Marieuge										
MOYENNE		1.45	5.95	3.04	1760	136	3.58	389	13.55	228

avec

**Secteur non prélevé cette semaine**