



Études de maturité

5 | 10 sept. 2024

Pour consulter les résultats en ligne, cliquez [ici](#)



en partenariat avec



et le concours de

Tél. : 04.90.11.46.00

maturite@institut-rhodanien.com

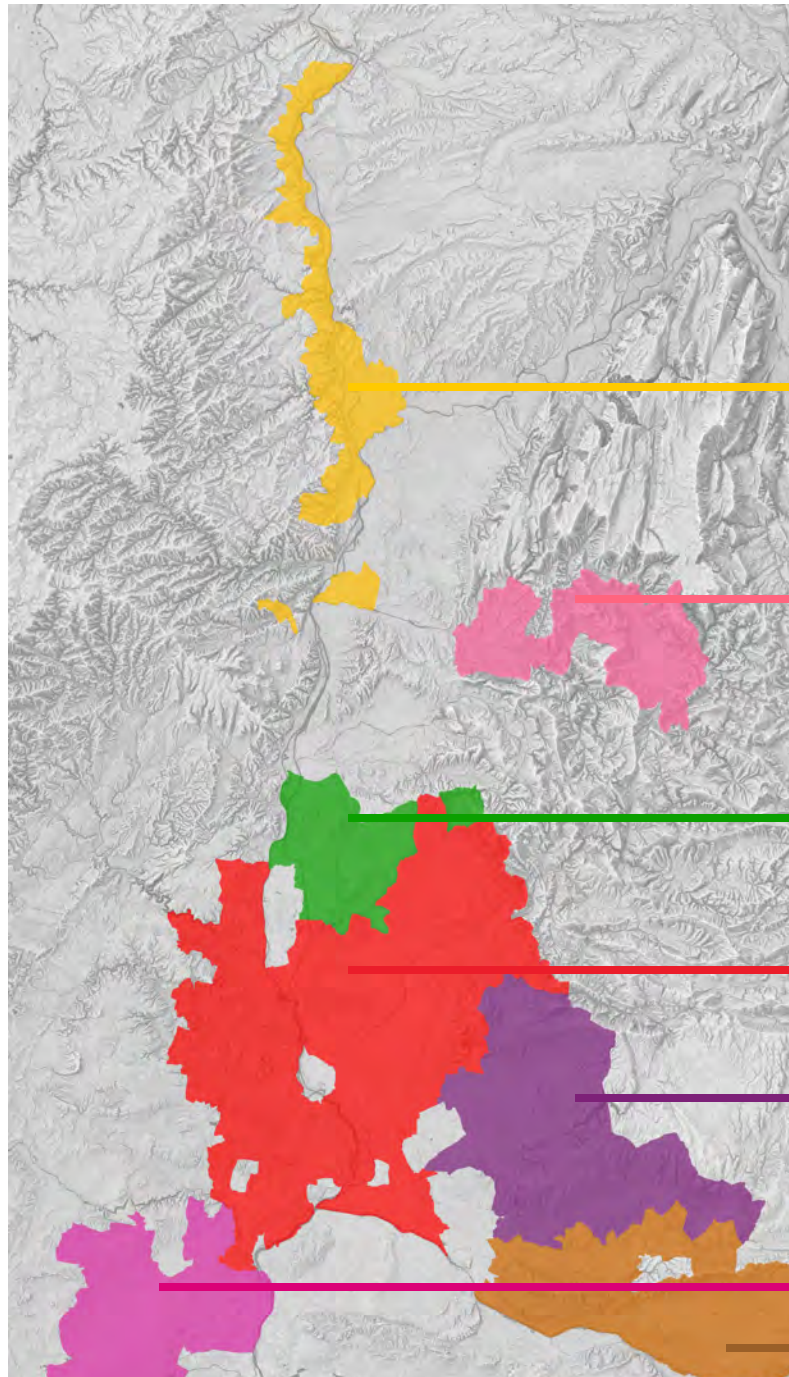


Présentation

Sur les secteurs Gard, Vaucluse et Drôme, l'Institut Rhodanien a défini de nouveaux contours pour le réseau maturité de votre bulletin Vision de Vignes. Avec la collaboration de l'ICV, du LACO et des laboratoires Dubernet, nous vous proposons une nouvelle lecture des maturités en vallée du Rhône.

Les parcelles du réseau maturité de l'Institut Rhodanien ont été rajeunies et mieux réparties sur notre secteur viticole : le secteur des Côtes du Rhône méridionales a été découpé en grandes zones climatiques et les parcelles de référence sélectionnées - une centaine en tout - sont représentatives de ces secteurs par les cépages choisis et l'âge des parcelles. Le suivi de ces parcelles a pour but de donner une lecture graphique simple ainsi qu'une information générique, globale, permettant de placer le millésime actuel par rapport aux évolutions des maturités depuis les années 2000.

Réseau Vallée du Rhône



↓ Cliquez ci-dessous sur la région qui vous intéresse ↓

CDR septentrionales

Appellations du Diois

Grignan-les-Adhémar

CDR méridionales

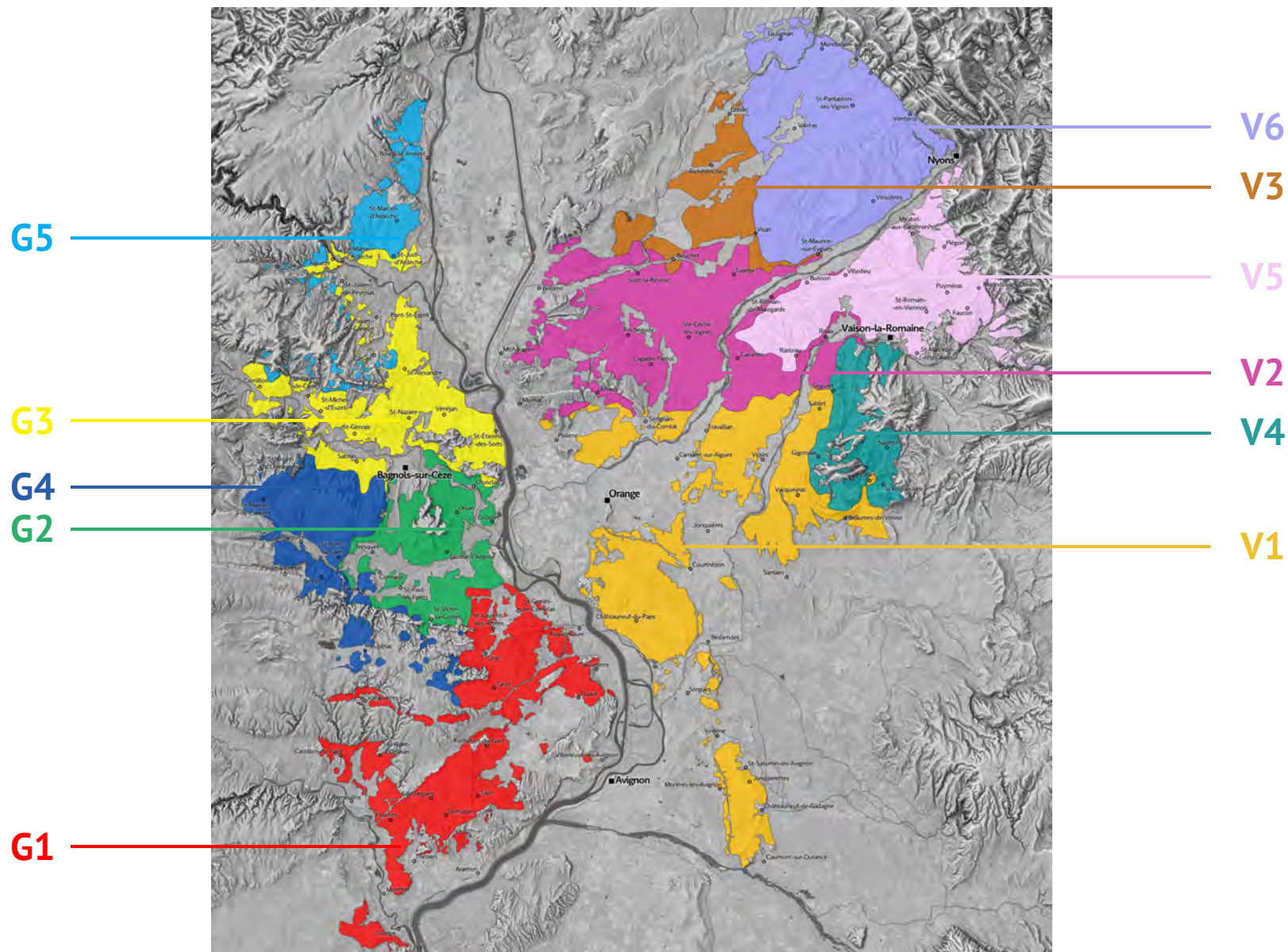
Ventoux

Costières de Nîmes

Luberon

Réseau CDR méridionales

Après plus d'un demi-siècle d'existence, le réseau maturité fait peau neuve. L'aire AOC des Côtes du Rhône méridionales a été découpée selon des grandes zones climatiques homogènes, en fonction des températures pendant le cycle végétatif et de la pluviométrie annuelle. Au sein de chaque zone ont été sélectionnées des parcelles de Syrah et Grenache représentatives de leur secteur, à la fois en termes d'âge et de proportion (une parcelle pour 500 ha environ), ainsi que quelques parcelles de cépages secondaires s'ils sont plus fréquents dans le secteur en question.

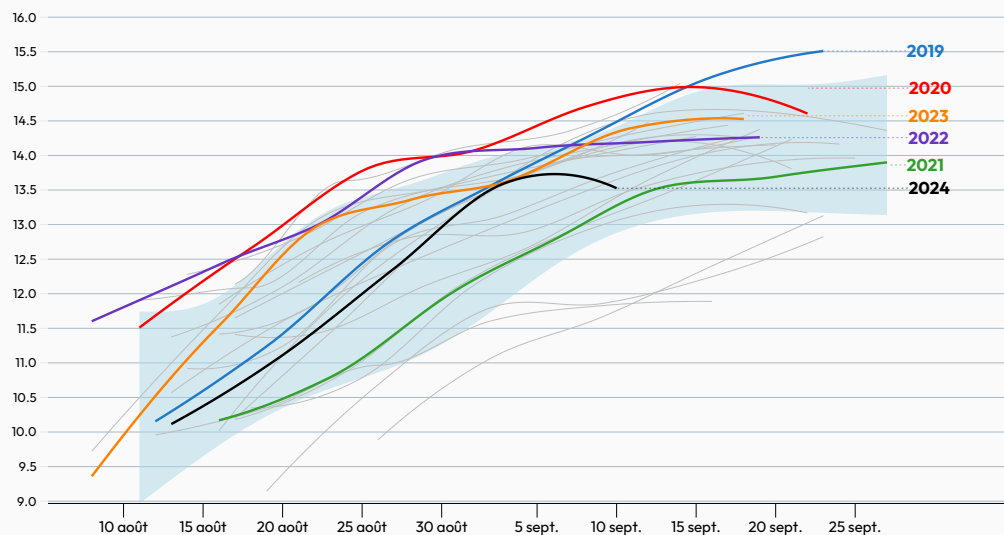


Réseau CDR méridionales : comparaison des millésimes

Évolution du TAVP par millésime

Sur les grenaches des CDR méridionales

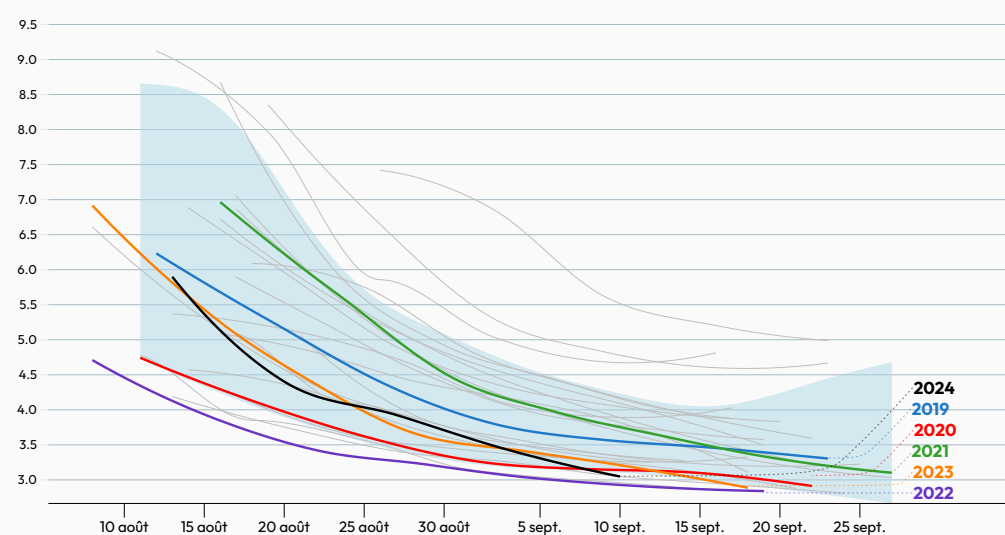
La zone bleue correspond à 75% des valeurs sur la période 2000-2023



Évolution de l'acidité totale par millésime

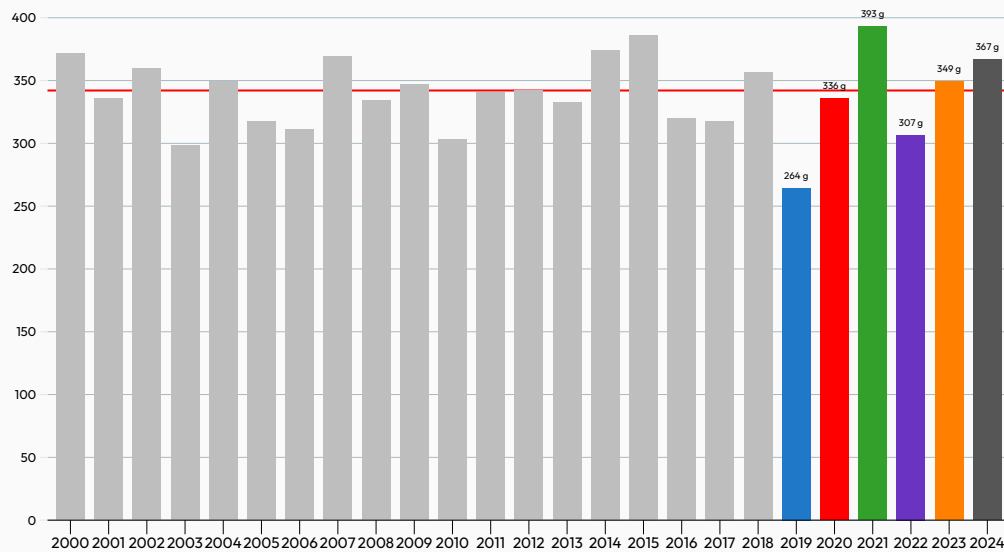
Sur les grenaches des CDR méridionales

La zone bleue correspond à 75% des valeurs sur la période 2000-2023



Poids de 200 baies par millésime

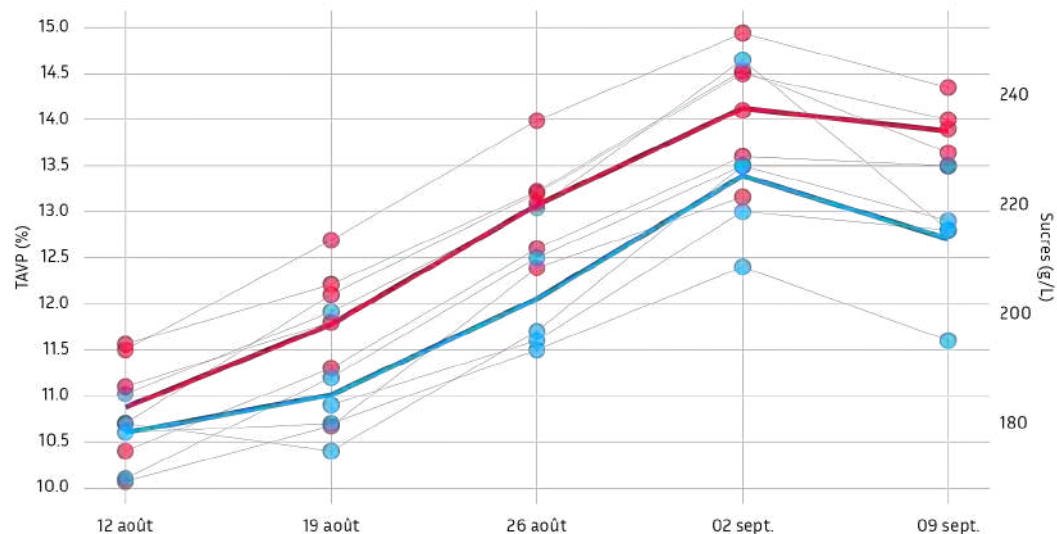
Sur les grenaches des CDR méridionales - la ligne rouge représente la moyenne à 341g



Réseau CDR méridionales : Gard Rhodanien Sud

Évolution du TAVP

Secteur G1 | Grenache et Syrah

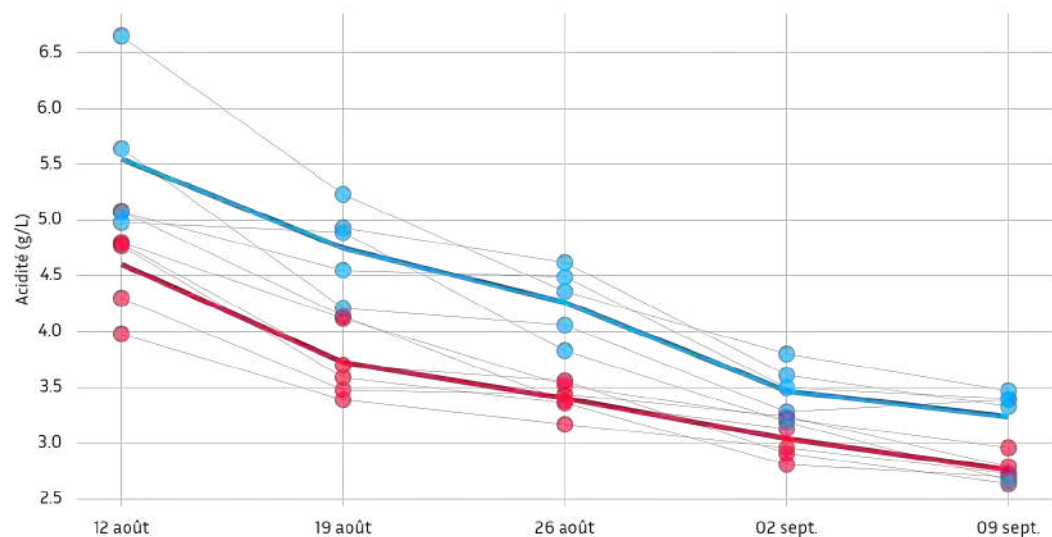


Au 09/09/2024, sur les 20 parcelles analysées du secteur G1 :

Le TAVP moyen est de 12.72 %vol. pour les Syrah et de 13.88 %vol. pour les Grenache.

Évolution de l'acidité totale

Secteur G1 | Grenache et Syrah



L'acidité totale est de 3.25 g/L pour les Syrah et de 2.76 g/L pour les Grenache.

Réseau CDR méridionales : Gard Rhodanien Sud

Prélèvement du 09/09/2024

Parcelle	Irriguée	Ac. malique (g/L)	Ac. tartrique (g/L)	Ac. totale (g/L)	Potassium (mg/L)	N. ass (mg/L)	pH	Poids de 200 baies (g)	Degré (%vol)	Sucres (g/L)
Carignan N										
Roquemaure Vocaget	oui	1.40	6.50	3.59	1749	149	3.38	449	11.62	196
Cinsaut N										
Tavel l'Esperelle	non	1.60	4.20	2.78	1061	134	3.37	656	11.20	188
Clairette B										
Tavel Codoyères	oui	0.90	4.10	2.39	1175	105	3.39	354	12.12	204
Grenache B										
Roquemaure Vocaget	non									
Estézargues Le Bon Puits										
St-Hilaire Bras de Fer										
MOYENNE										
Grenache N										
Estézargues Les Queirades		1.30	5.80	2.70	1570	102	3.54	497	13.50	227
Lirac Claretière	non	0.50	5.60	2.73	1165	190	3.49	293	14.35	242
Pujaut Les Planas Nord	oui									
Roquemaure La Saumière		1.00	5.90	2.64	1490	106	3.52	386	14.00	236
Roquemaure Vocaget	oui	0.50	5.50	2.79	1255	134	3.33	391	13.64	230
Tavel Vallongue Ouest		0.90	6.70	2.96	1800	158	3.62	370	13.90	234
MOYENNE		0.84	5.90	2.76	1456	138	3.50	387	13.88	234
Mourvèdre N										
Roquemaure Vocaget	oui	1.10	5.90	3.25	1632	145	3.45	378	13.22	222
Roussanne B										
Roquemaure Vocaget	oui									
Syrah N										
Estézargues Plat Mort		1.80	6.30	3.33	1750		3.51	373	12.80	215
Fournès Bois de Brignon		1.70	5.40	2.67	1910		3.69	371	13.50	227
Pujaut Rocasson-Ouest		1.80	6.70	3.47	1830		3.52	324	12.90	217
Roquemaure Vocaget	oui	1.40	6.90	3.39	2426	176	3.71	358	12.80	215
St-Hilaire Bras de Fer		1.90		3.40	0	98	3.44	372	11.60	195
MOYENNE		1.72	6.32	3.25	1583	137	3.57	360	12.72	214
Viognier B										
Roquemaure Truel	oui									

avec

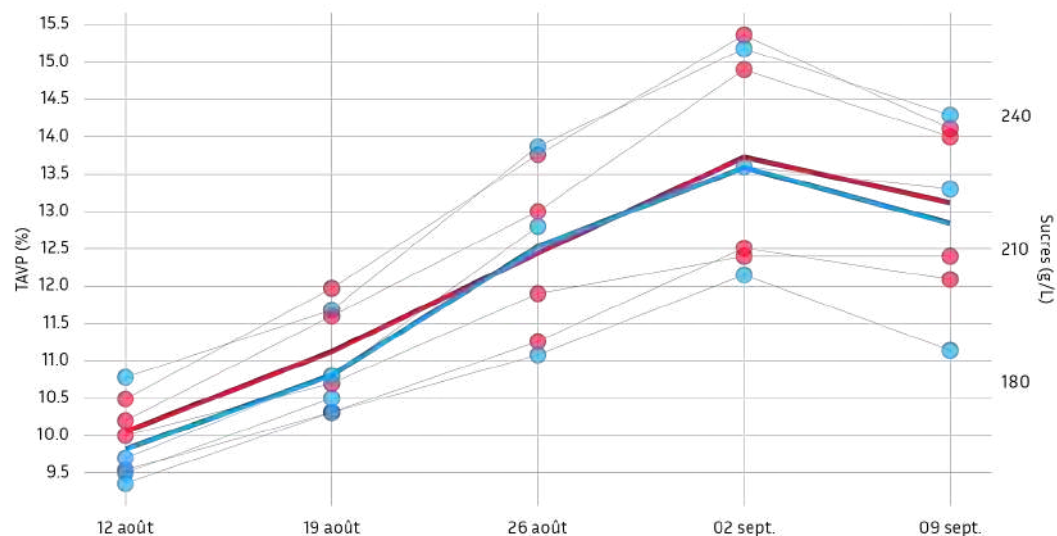


LACO analyse & conseil

Réseau CDR méridionales : Gard Rhodanien médian

Évolution du TAVP

Secteur G2 | Grenache et Syrah

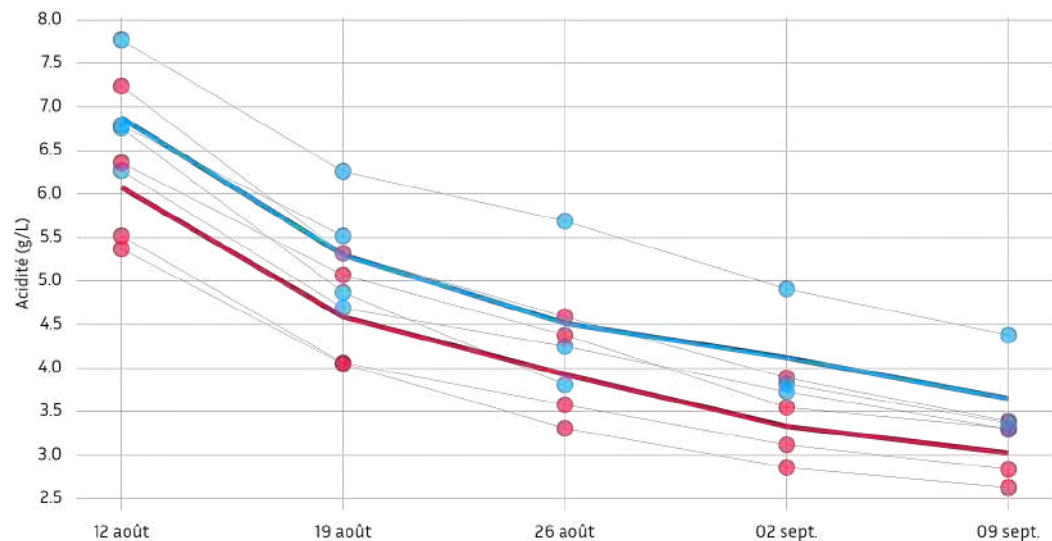


Au 09/09/2024, sur les 12 parcelles analysées du secteur G2 :

Le TAVP moyen est de 12.91 %vol. pour les Syrah et de 13.15 %vol. pour les Grenache.

Évolution de l'acidité totale

Secteur G2 | Grenache et Syrah



L'acidité totale est de 3.68 g/L pour les Syrah et de 3.04 g/L pour les Grenache.

Réseau CDR méridionales : Gard Rhodanien médian

Prélèvement du 09/09/2024

Parcelle	Irriguée	Ac. malique (g/L)	Ac. tartrique (g/L)	Ac. totale (g/L)	Potassium (mg/L)	N. ass (mg/L)	pH	Poids de 200 baies (g)	Degré (%vol)	Sucres (g/L)
Clairette B										
Laudun Figon		1.40	4.60	2.78	1272	103	3.38	433	11.35	191
Grenache B										
Laudun St Maurice										
Grenache N										
Chusclan La Ribierette		1.80	5.80	3.31	1580	85	3.45	386	12.40	209
Laudun Garrigue de Meyran		0.50	6.10	2.84	1680	216	3.67	333	14.11	237
Laudun Le Sauvage		1.00	5.70	2.63	1680		3.57	358	14.00	236
Tresques Mas De Fabre		1.20	5.70	3.39	1284	140	3.31	410	12.09	203
MOYENNE		1.12	5.82	3.04	1556	147	3.50	372	13.15	221
Syrah N										
Bagnols L'Euse		0.80	6.50	3.30	1941	163	3.64	350	14.29	241
Chusclan La Ribierette										
Laudun Suc et Pradelle		2.50	6.10	4.38	1507	126	3.26	398	11.14	187
Laudun Vallier		1.90	6.30	3.37	1920		3.58	342	13.30	224
MOYENNE		1.73	6.30	3.68	1789	144	3.49	363	12.91	217

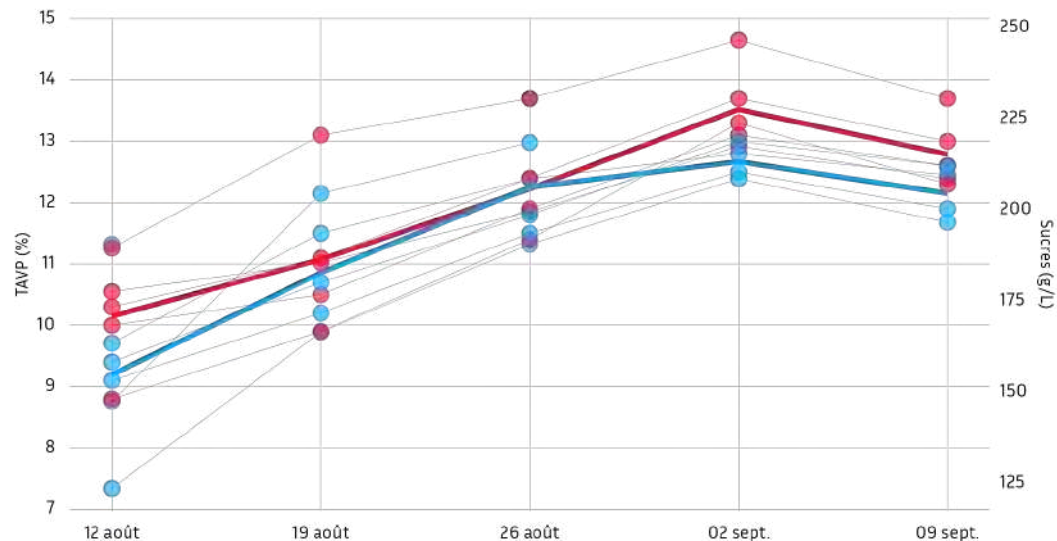
avec



Réseau CDR méridionales : Cèze et Gard Rhodanien Nord

Évolution du TAVP

Secteur G3 | Grenache et Syrah

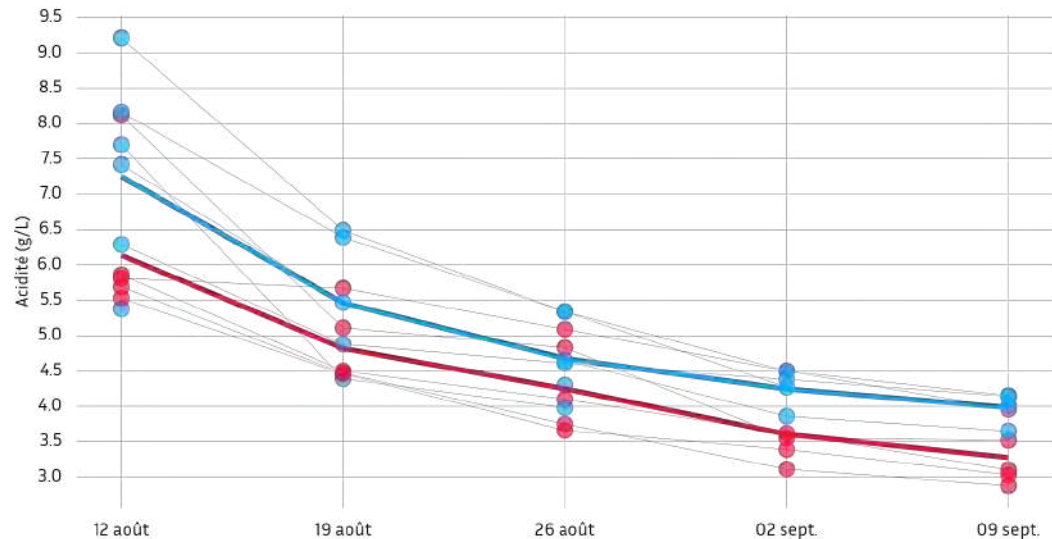


Au 09/09/2024, sur les 14 parcelles analysées du secteur G3 :

Le TAVP moyen est de 12.16 %vol. pour les Syrah et de 12.8 %vol. pour les Grenache.

Évolution de l'acidité totale

Secteur G3 | Grenache et Syrah



L'acidité totale est de 3.99 g/L pour les Syrah et de 3.3 g/L pour les Grenache.

Réseau CDR méridionales : Cèze et Gard Rhodanien Nord

Prélèvement du 09/09/2024

Parcelle	Irriguée	Ac. malique (g/L)	Ac. tartrique (g/L)	Ac. totale (g/L)	Potassium (mg/L)	N. ass (mg/L)	pH	Poids de 200 baies (g)	Degré (%vol)	Sucres (g/L)
Cinsaut N										
Pont-St-Esprit Lapeyre		1.30	5.80	3.30	1344	187	3.47	484	12.92	217
Grenache B										
St-Étienne-des-Sorts La Matte	oui									
Grenache N										
Cornillon St-Vincent		2.10	5.70	3.52	1560	106	3.38	344	12.30	207
Pont-St-Esprit Plaine Mas Conil		1.00	6.00	3.10	1480	207	3.54	464	13.70	231
St-Gervais La Taulière		1.20	5.60	2.88	1330	113	3.41	398	12.60	212
St-Laurent-de-Carnols La Roque		1.20	6.00	3.03	1480	99	3.42	373	13.00	219
Vénéjan Roc-Bernard		2.30	6.10	3.96	1864	121	3.46	460	12.39	209
MOYENNE		1.56	5.88	3.30	1543	129	3.44	408	12.80	215
Marselan N										
Pont-St-Esprit Plan Mas Conil		1.20	6.80	3.98	1589	106	3.36	270	13.52	228
Syrah N										
Cornillon La Cave		3.30	6.10	4.01	2060	117	3.50	352	11.90	200
St-Alexandre Bel Air		2.40	6.30	4.14	1813	128	3.49	422	12.45	210
St-Just La Boulade		2.70	5.80	4.15	1570	131	3.35	530	11.68	197
St-Laurent-de-Carnols Cave		2.80	6.50	3.65	2260		3.62	300	12.60	212
St-Étienne-des-Sorts La Jalette	oui									
Vénéjan Sigale										
MOYENNE		2.80	6.18	3.99	1926	125	3.49	401	12.16	205

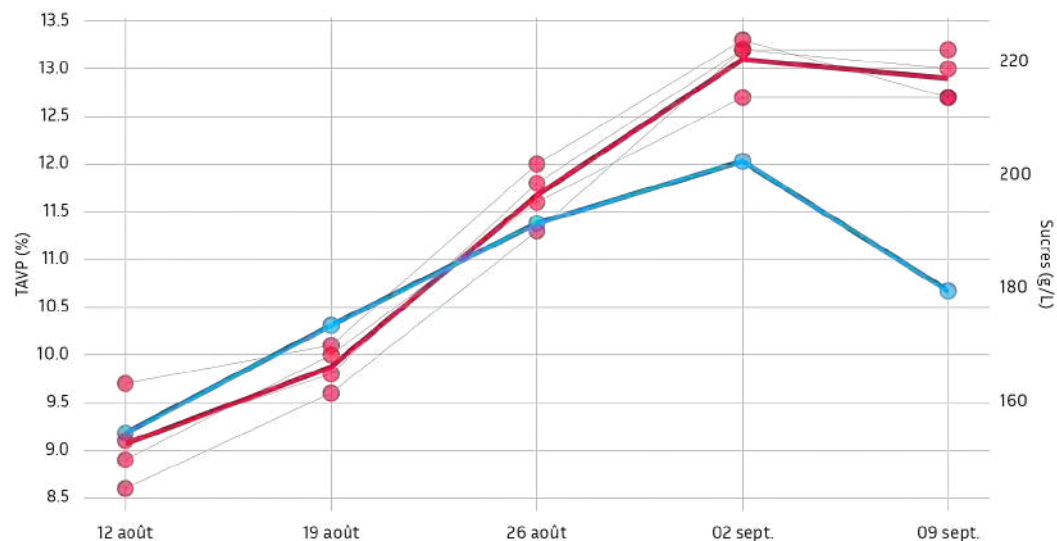
avec



Réseau CDR méridionales : Collines gardoises

Évolution du TAVP

Secteur G4 | Grenache et Syrah

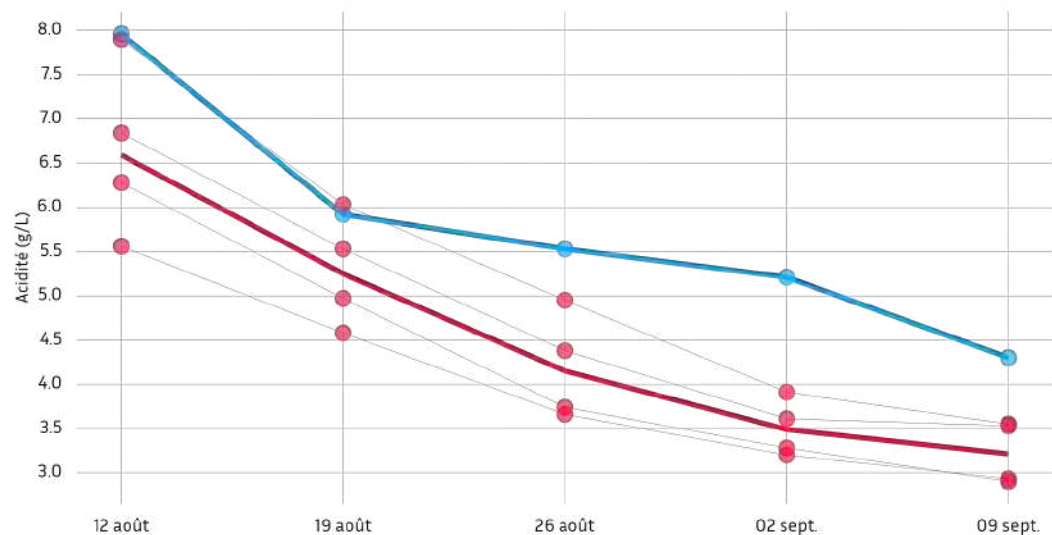


Au 09/09/2024, sur les 5 parcelles analysées du secteur G4 :

Le TAVP moyen est de 10.67 %vol. pour les Syrah et de 12.9 %vol. pour les Grenache.

Évolution de l'acidité totale

Secteur G4 | Grenache et Syrah



L'acidité totale est de 4.3 g/L pour les Syrah et de 3.23 g/L pour les Grenache.

Réseau CDR méridionales : Collines gardoises

Prélèvement du 09/09/2024

Parcelle	Irriguée	Ac. malique (g/L)	Ac. tartrique (g/L)	Ac. totale (g/L)	Potassium (mg/L)	N. ass (mg/L)	pH	Poids de 200 baies (g)	Degré (%vol)	Sucres (g/L)
Grenache N										
Gaujac Villarde		1.1	5.9	2.90	1520		3.45	413	13.20	222
Le Pin Le Cougnas		1.1	5.9	2.93	1340	135	3.41	452	12.70	214
St-Marcel-de-Careiret Cimetière		1.8	6.2	3.53	1360	73	3.34	425	12.70	214
St-Marcel-de-Careiret Clabonne		2.0	6.4	3.55	1770		3.45	372	13.00	219
MOYENNE		1.5	6.1	3.23	1498	104	3.41	416	12.90	217
Syrah N										
Tresques Le Grès		1.8	7.2	4.30	1764	221	3.39	330	10.67	180

avec

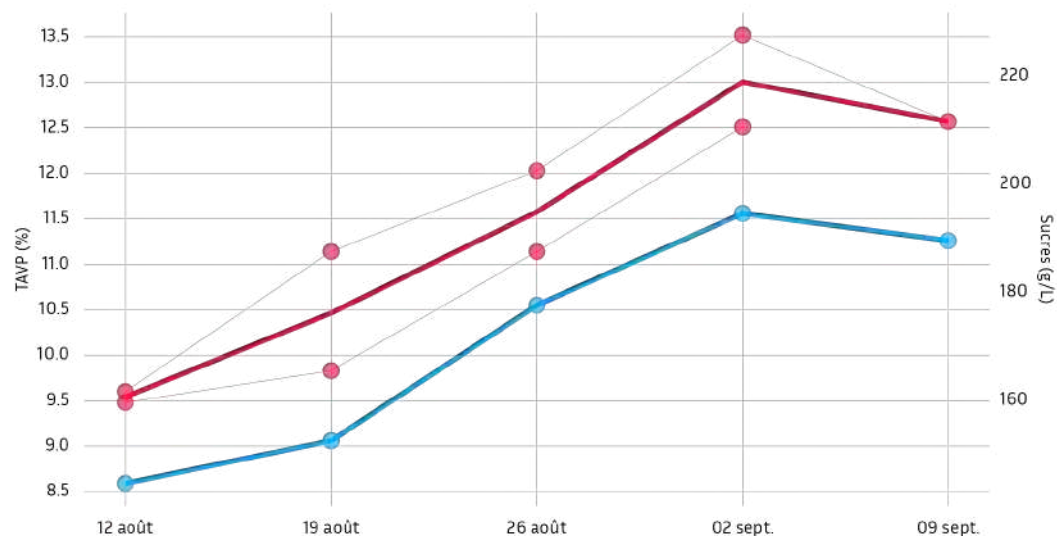


LACO | analyse & conseil

Réseau CDR méridionales : Ardèche méridionale

Évolution du TAVP

Secteur G5 | Grenache et Syrah

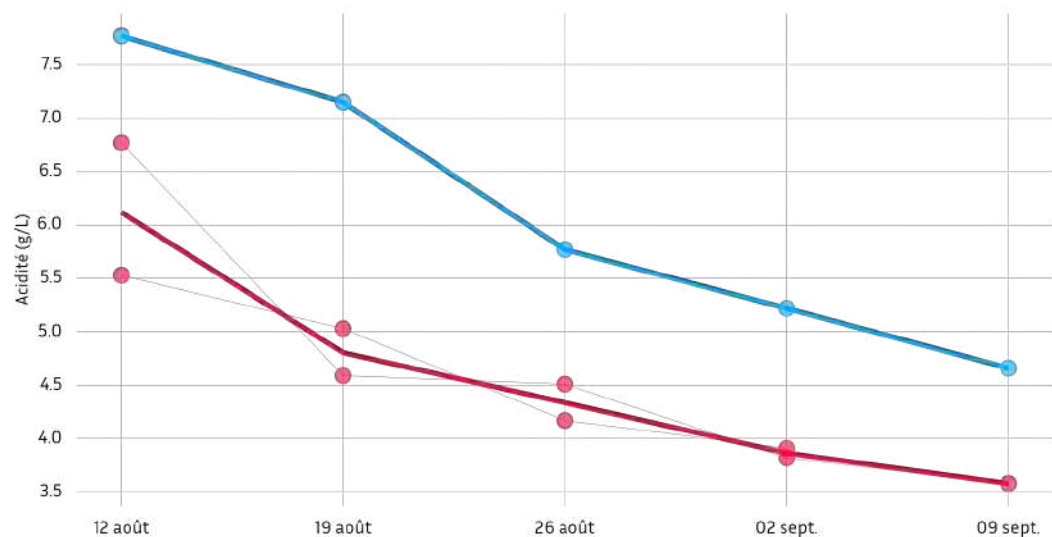


Au 09/09/2024, sur les 3 parcelles analysées du secteur G5 :

Le TAVP moyen est de 11.26 %vol. pour les Syrah et de 12.57 %vol. pour les Grenache.

Évolution de l'acidité totale

Secteur G5 | Grenache et Syrah



L'acidité totale est de 4.66 g/L pour les Syrah et de 3.58 g/L pour les Grenache.

Réseau CDR méridionales : Ardèche méridionale

Prélèvement du 09/09/2024

Parcelle	Irriguée	Ac. malique (g/L)	Ac. tartrique (g/L)	Ac. totale (g/L)	Potassium (mg/L)	N. ass (mg/L)	pH	Poids de 200 baies (g)	Degré (%vol)	Sucres (g/L)
Grenache N										
Bourg-St-Andéol Vinsas										
St-Marcel Le Moulas		1.4	5.6	3.58	1273	95	3.29	507	12.57	212
MOYENNE		1.4	5.6	3.58	1273	95	3.29	507	12.57	212
Syrah N										
St-Marcel Le Moulas		3.8	6.1	4.66	2031	144	3.47	594	11.26	190

avec

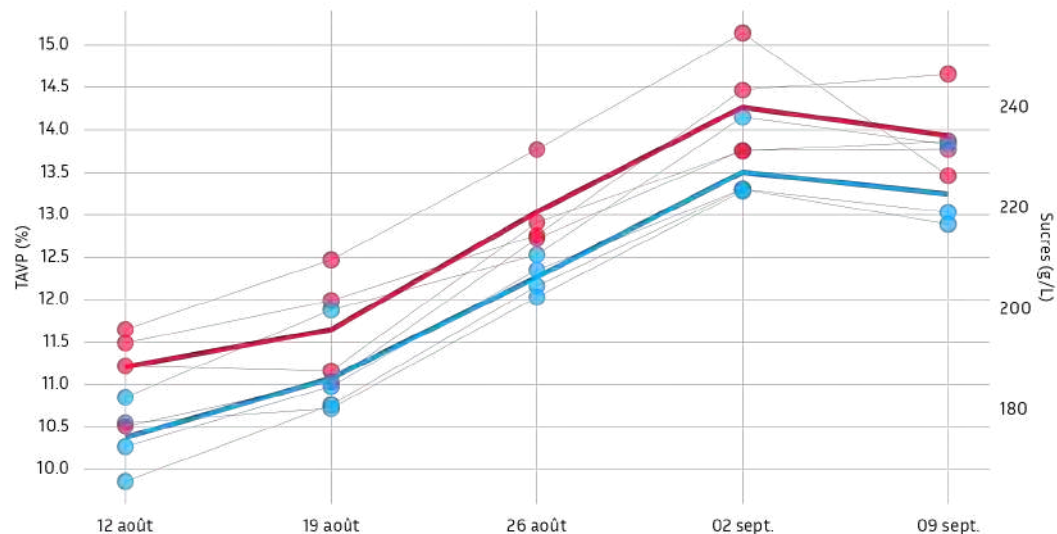


LACO | analyse & conseil

Réseau CDR méridionales : Vaucluse Rhodanien

Évolution du TAVP

Secteur V1 | Grenache et Syrah

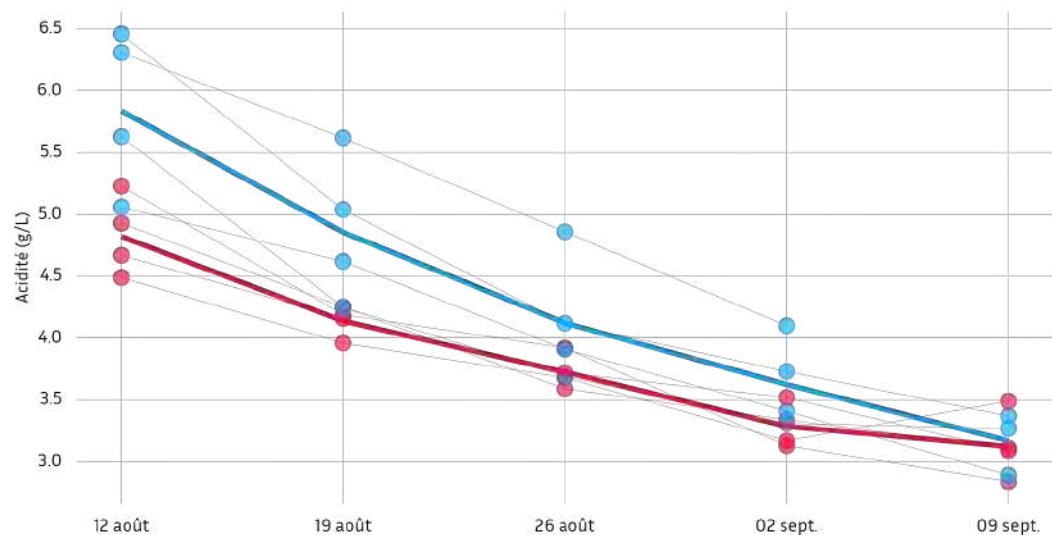


Au 09/09/2024, sur les 16 parcelles analysées du secteur V1 :

Le TAVP moyen est de 13.25 %vol. pour les Syrah et de 13.94 %vol. pour les Grenache.

Évolution de l'acidité totale

Secteur V1 | Grenache et Syrah



L'acidité totale est de 3.18 g/L pour les Syrah et de 3.13 g/L pour les Grenache.

Réseau CDR méridionales : Vaucluse Rhodanien

Prélèvement du 09/09/2024

Parcelle	Irriguée	Ac. malique (g/L)	Ac. tartrique (g/L)	Ac. totale (g/L)	Potassium (mg/L)	N. ass (mg/L)	pH	Poids de 200 baies (g)	Degré (%vol)	Sucres (g/L)
Cinsaut N										
Gadagne Eaux Pendantes	non	1.80	4.70	3.17	1142	136	3.28	761	12.27	207
Grenache B										
Gadagne Eaux Pendantes	non									
Orange Champauvin	oui									
MOYENNE										
Grenache N										
Gadagne Garriguettes	non	0.50	5.90	3.09	1490	158	3.38	246	13.87	233
Orange Les Peyrières Blanches	non	0.60	5.90	3.11	1580	173	3.42	422	13.77	232
Travaillan Velage	non	0.50	5.40	2.84	1500	172	3.48	425	14.66	247
Violès Bois des Dames Est	oui	1.40	5.80	3.49	1720	140	3.43	405	13.46	227
MOYENNE		0.75	5.75	3.13	1572	161	3.43	374	13.94	235
Marsanne B										
Gadagne Eaux Pendantes	non									
Mourvèdre N										
Orange Maucoil	non	0.70	5.20	2.93	1370	139	3.35	330	13.26	223
Travaillan Velage	non	1.10	5.60	3.27	1640	96	3.38	412	12.64	213
MOYENNE		0.90	5.40	3.10	1505	118	3.37	371	12.95	218
Roussanne B										
Orange Bois-Lauzon	non	1.40	5.30	3.38	1640	158	3.39	332	12.96	218
Syrah N										
Gadagne Chapelle-Sud	non	1.00	5.70	3.27	1750	167	3.45	370	12.89	217
Gadagne Eaux Pendantes	non									
Orange Bois-Lauzon	non	0.90	6.20	3.37	1830	185	3.45	273	13.03	219
Sérignan La Garrigue	oui	0.70	5.60	2.89	1560	193	3.52	423	13.83	233
MOYENNE		0.87	5.83	3.18	1713	182	3.47	355	13.25	223
Viognier B										
Gadagne Eaux Pendantes	non									

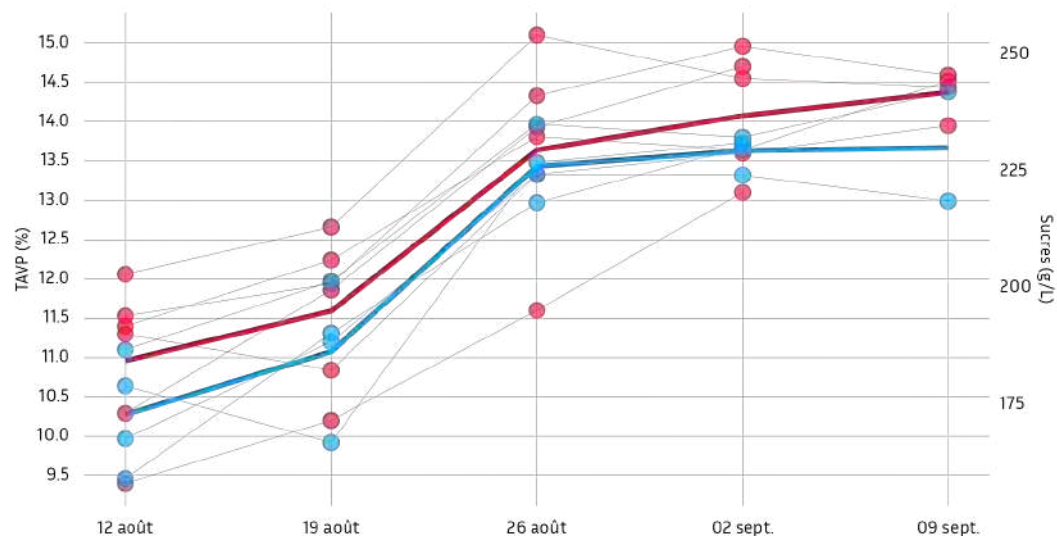
avec



Réseau CDR méridionales : Haut Vaucluse

Évolution du TAVP

Secteur V2 | Grenache et Syrah

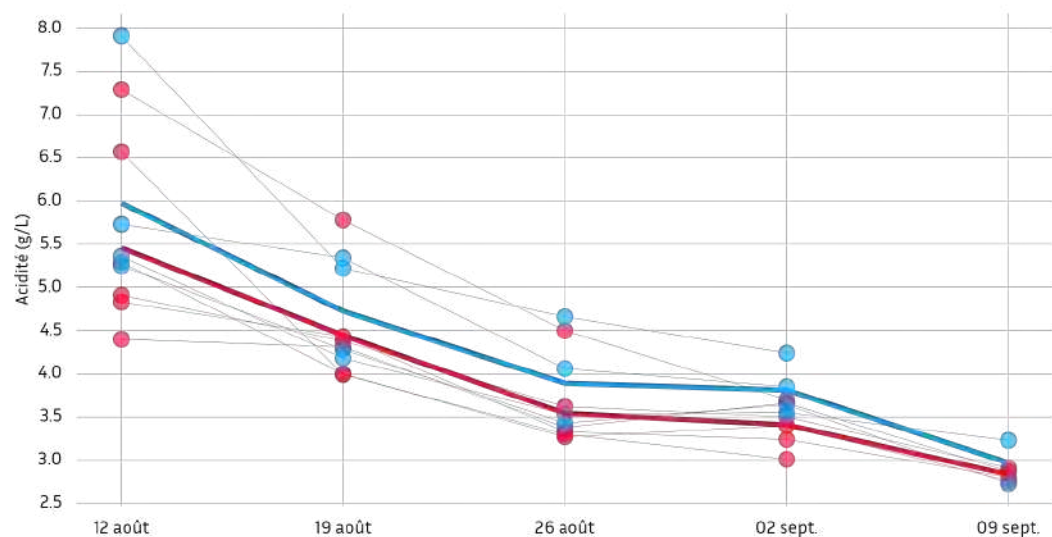


Au 09/09/2024, sur les 16 parcelles analysées du secteur V2 :

Le TAVP moyen est de 13.69 %vol. pour les Syrah et de 14.38 %vol. pour les Grenache.

Évolution de l'acidité totale

Secteur V2 | Grenache et Syrah



L'acidité totale est de 2.98 g/L pour les Syrah et de 2.84 g/L pour les Grenache.

Réseau CDR méridionales : Haut Vaucluse

Prélèvement du 09/09/2024

Parcelle	Irriguée	Ac. malique (g/L)	Ac. tartrique (g/L)	Ac. totale (g/L)	Potassium (mg/L)	N. ass (mg/L)	pH	Poids de 200 baies (g)	Degré (%vol)	Sucres (g/L)
Carignan N										
Rochegude Saussac-Est	non	0.90	6.45	3.06	1718	80	3.46	320	12.60	212
Suze-La-Rousse Petite Verdière	non	1.30	6.75	3.34	1811	87	3.48	432	12.40	209
Tulette Bomparet	non	1.30	6.95	3.66	1665	57	3.32	422	12.70	214
MOYENNE		1.17	6.72	3.35	1731	75	3.42	391	12.57	211
Grenache N										
Bouchet La Taillade	non	0.20	5.70	2.76	1780	177	3.58	388	14.52	244
Cairanne Douyes et Beauchières	oui	0.40	5.50	2.87	1430	126	3.41	349	13.95	235
Rochegude Esbalières-Ouest	non									
Rochegude Gourd du Vaisseau	non	0.40	5.90	2.91	1780	191	3.56	399	14.44	243
Ste-Cécile Bel Air	oui									
Suze-La-Rousse Grandes Garrigues	non	0.30	5.60	2.80	1620	163	3.53	464	14.59	246
MOYENNE		0.32	5.68	2.84	1652	164	3.52	400	14.38	242
Marselan N										
Ste-Cécile La Matte	non	0.50	7.89	3.73	1351	155	3.32	222	13.80	232
Mourvèdre N										
Cairanne Paligot-Sud	non	1.30	5.40	3.27	1650	114	3.44	452	13.13	221
Ste-Cécile Petit Alcyon	oui	1.50	5.47	2.98	1397	177	3.48	371	12.60	212
MOYENNE		1.40	5.44	3.12	1524	146	3.46	412	12.87	217
Syrah N										
Cairanne Douyes et Beauchières	oui	1.10	5.80	3.23	1840	131	3.48	376	12.99	219
Rochegude Gourd du Vaisseau	non	0.60	5.50	2.73	1850	193	3.65	360	14.38	242
Ste-Cécile Charboneaux	non									
Tulette L'Erein	non									
MOYENNE		0.85	5.65	2.98	1845	162	3.56	368	13.69	230

avec

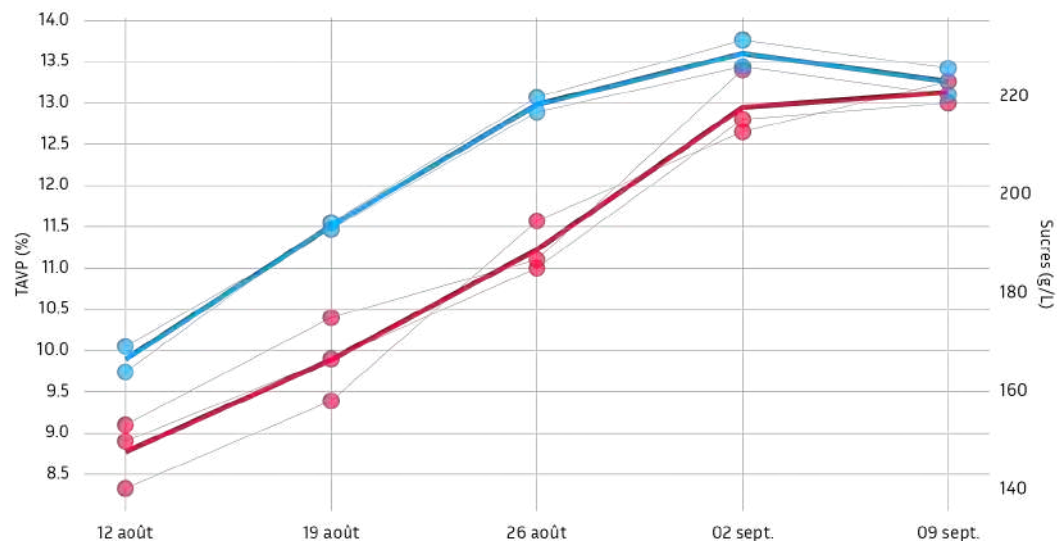


LACO analyse & conseil

Réseau CDR méridionales : Lez Rhodanien

Évolution du TAVP

Secteur V3 | Grenache et Syrah

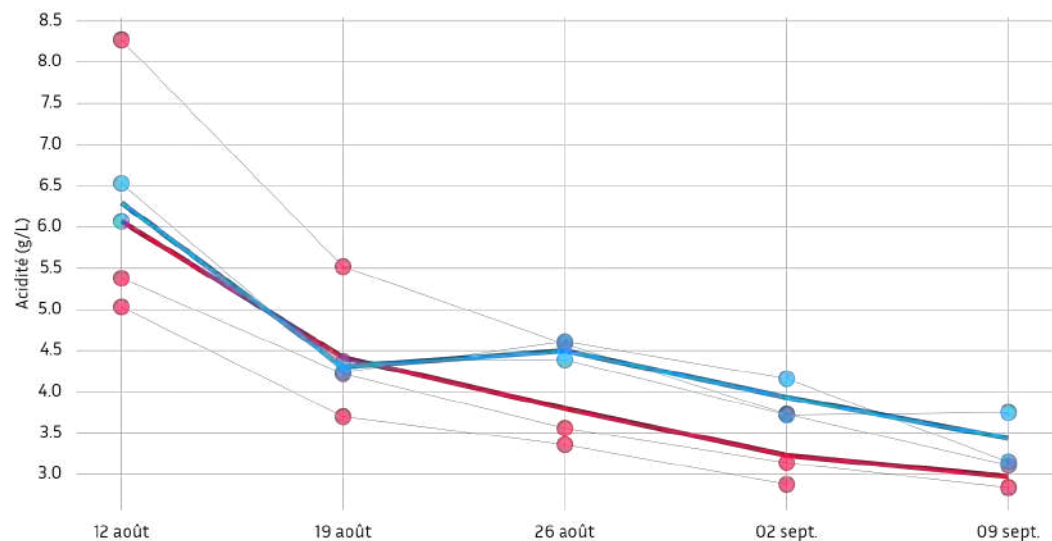


Au 09/09/2024, sur les 5 parcelles analysées du secteur V3 :

Le TAVP moyen est de 13.26 %vol. pour les Syrah et de 13.13 %vol. pour les Grenache.

Évolution de l'acidité totale

Secteur V3 | Grenache et Syrah



L'acidité totale est de 3.45 g/L pour les Syrah et de 2.97 g/L pour les Grenache.

Réseau CDR méridionales : Lez Rhodanien

Prélèvement du 09/09/2024

Parcelle	Irriguée	Ac. malique (g/L)	Ac. tartrique (g/L)	Ac. totale (g/L)	Potassium (mg/L)	N. ass (mg/L)	pH	Poids de 200 baies (g)	Degré (%vol)	Sucres (g/L)
Grenache N										
Richerenches Champ Rasclat	non	0.90	5.70	3.11	1770	211	3.53	468	13.26	223
Visan La Tour	non	0.40	6.05	2.84	1138	149	3.32	488	13.00	219
Visan Le Plan	oui									
MOYENNE		0.65	5.88	2.97	1454	180	3.42	478	13.13	221
Syrah N										
Bouchet La Taillade	oui	0.90	5.80	3.15	1830	197	3.55	395	13.42	226
Richerenches Le Bois	oui	1.60	6.00	3.75	1700	203	3.47	486	13.10	220
MOYENNE		1.25	5.90	3.45	1765	200	3.51	440	13.26	223

avec

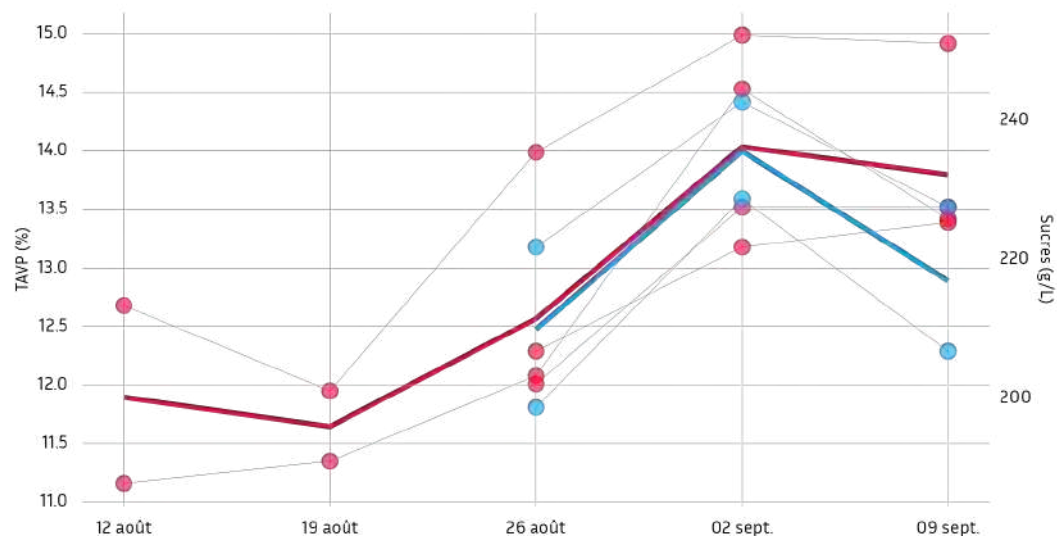


LACO | analyse & conseil

Réseau CDR méridionales : Dentelles

Évolution du TAVP

Secteur V4 | Grenache et Syrah

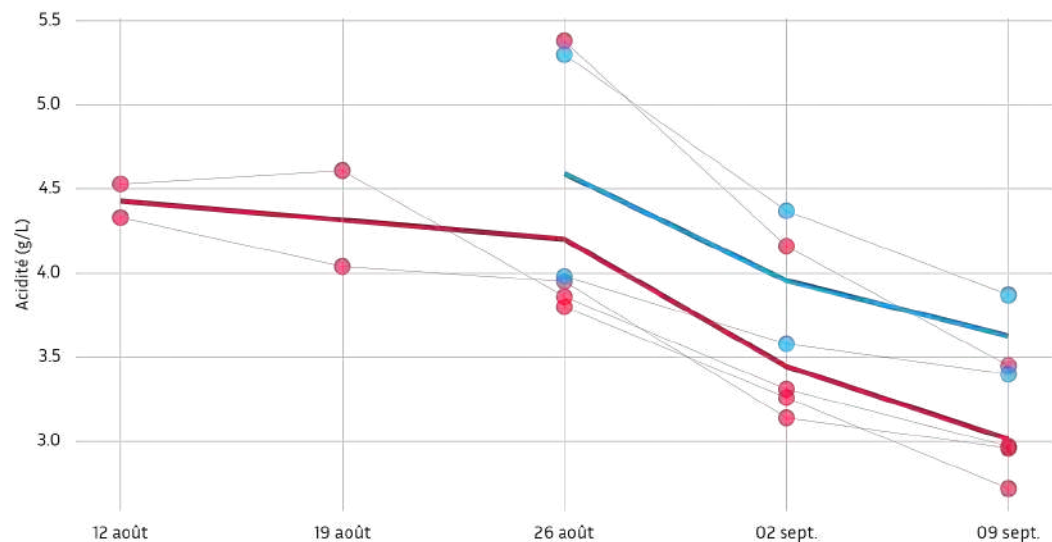


Au 09/09/2024, sur les 7 parcelles analysées du secteur V4 :

Le TAVP moyen est de 12.9 %vol. pour les Syrah et de 13.81 %vol. pour les Grenache.

Évolution de l'acidité totale

Secteur V4 | Grenache et Syrah



L'acidité totale est de 3.63 g/L pour les Syrah et de 3.03 g/L pour les Grenache.

Réseau CDR méridionales : Dentelles

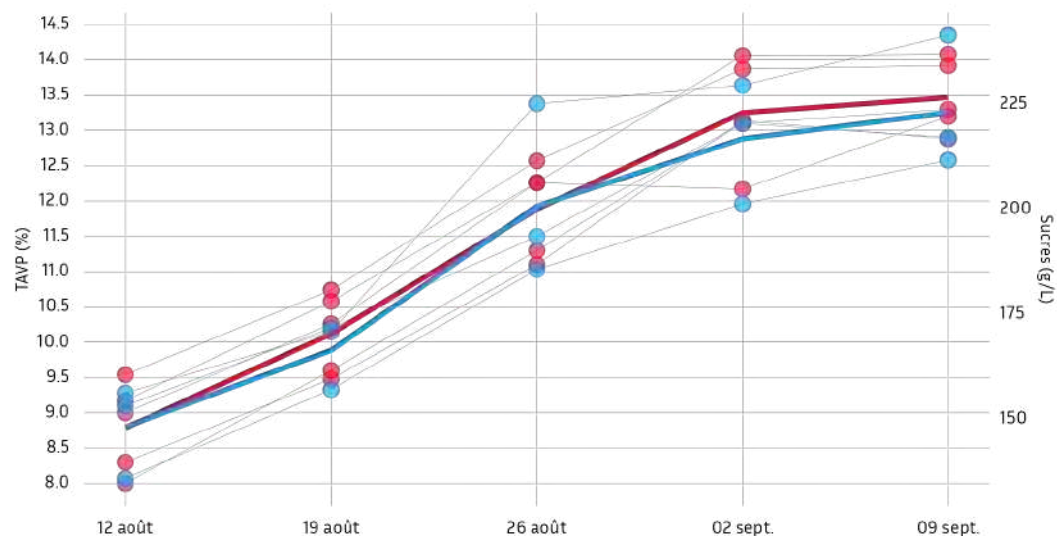
Prélèvement du 09/09/2024

Parcelle	Irriguée	Ac. malique (g/L)	Ac. tartrique (g/L)	Ac. totale (g/L)	Potassium (mg/L)	N. ass (mg/L)	pH	Poids de 200 baies (g)	Degré (%vol)	Sucres (g/L)
Grenache N										
Beaumes-de-Venise La Pizade	non	0.50	5.90	2.97	1800	200	3.56	418	14.92	251
Gigondas Les Grames		0.47	7.38	2.72	1440	200	3.49	323	13.39	225
Gigondas Romane		0.87	7.94	3.45	1487	75	3.35	330	13.52	228
Sarrians Mourrué Brunelly	oui	0.50	5.50	2.96	1350	191	3.42	472	13.42	226
MOYENNE		0.58	6.68	3.03	1519	166	3.46	386	13.81	232
Mourvèdre N										
Gigondas Montmirail		1.13	7.11	2.85	1582	97	3.53	380	13.66	230
Syrah N										
Gigondas Le Pesquier		0.69	9.42	3.40	1798	215	3.61	295	13.52	228
Gigondas Romane		1.56	8.96	3.87	1863	103	3.53	245	12.29	207
MOYENNE		1.12	9.19	3.63	1830	159	3.57	270	12.90	217

Réseau CDR méridionales : Aygues sud - Vaison

Évolution du TAVP

Secteur V5 | Grenache et Syrah

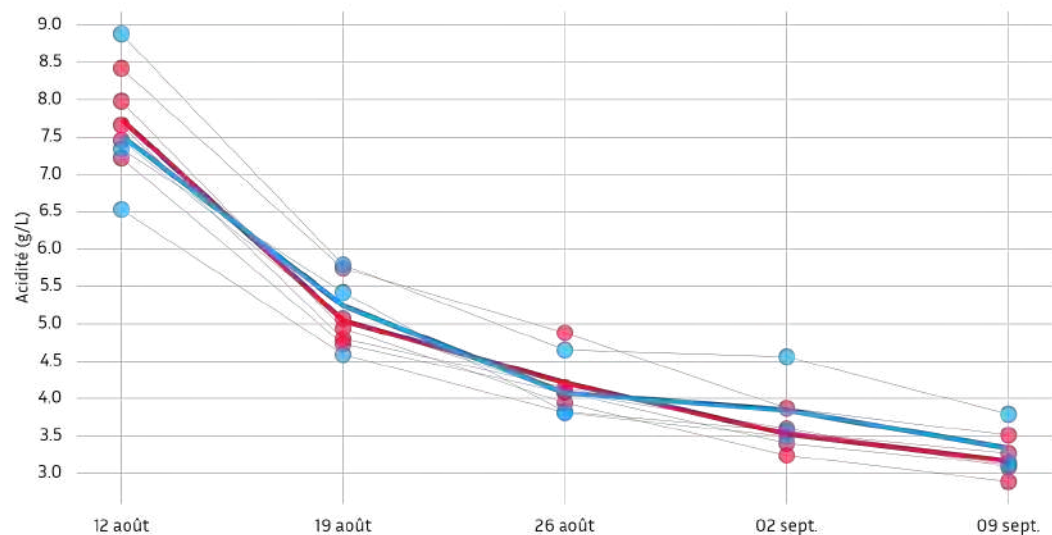


Au 09/09/2024, sur les 9 parcelles analysées du secteur V5 :

Le TAVP moyen est de 13.28 %vol. pour les Syrah et de 13.48 %vol. pour les Grenache.

Évolution de l'acidité totale

Secteur V5 | Grenache et Syrah



L'acidité totale est de 3.35 g/L pour les Syrah et de 3.17 g/L pour les Grenache.

Réseau CDR méridionales : Aygues sud - Vaison

Prélèvement du 09/09/2024

Parcelle	Irriguée	Ac. malique (g/L)	Ac. tartrique (g/L)	Ac. totale (g/L)	Potassium (mg/L)	N. ass (mg/L)	pH	Poids de 200 baies (g)	Degré (%vol)	Sucres (g/L)
Cinsaut N										
Vaison St Martin Est	non	0.50	4.69	2.08	1224	121	3.43	534	15.00	252
Grenache N										
Piégon Combe Bouine	non	1.00	5.80	3.51	1200	105	3.20	371	12.88	217
Piégon Plaine De Rouvière	oui	0.20	6.23	2.89	1142	159	3.29	416	13.30	224
Rasteau Guiaves	non	0.80	5.80	3.27	1350	108	3.32	421	14.08	237
Vaison L'lou	non	0.60	5.50	3.08	1180	143	3.30	390	13.20	222
Villedieu Le Devès	non	0.70	5.40	3.11	1260	125	3.32	385	13.92	234
MOYENNE		0.66	5.75	3.17	1226	128	3.29	397	13.48	227
Syrah N										
Mirabel Les Clos	oui	2.10	5.90	3.79	1880	137	3.41	403	12.58	212
Rasteau La Crotte	non	1.10	5.50	3.11	1700	147	3.50	402	14.35	242
Vaison Courounades	non	0.50	6.67	3.15	1480	168	3.40	307	12.90	217
MOYENNE		1.23	6.02	3.35	1687	151	3.44	371	13.28	223

avec

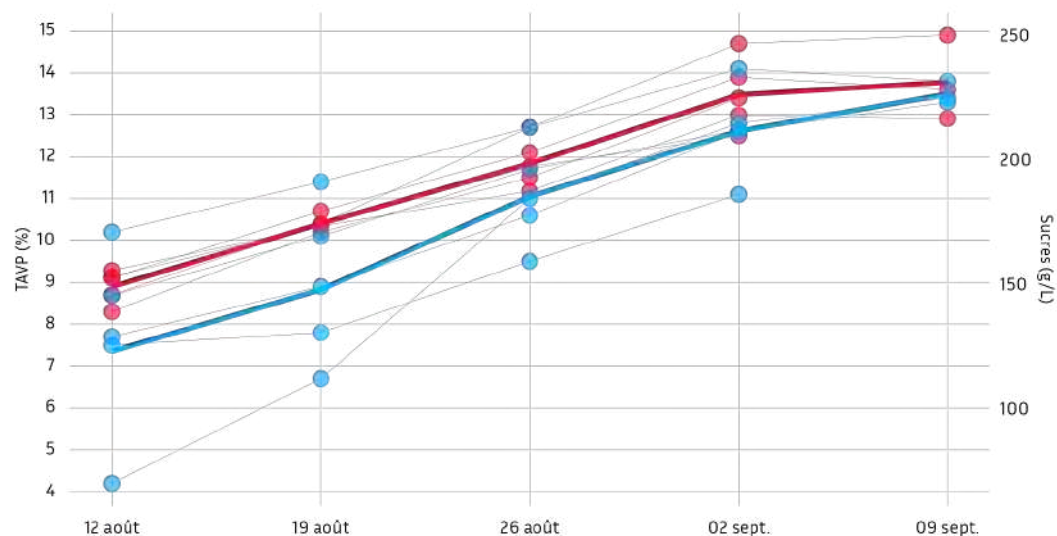


LACO | analyse & conseil

Réseau CDR méridionales : Baronnie provençales

Évolution du TAVP

Secteur V6 | Grenache et Syrah

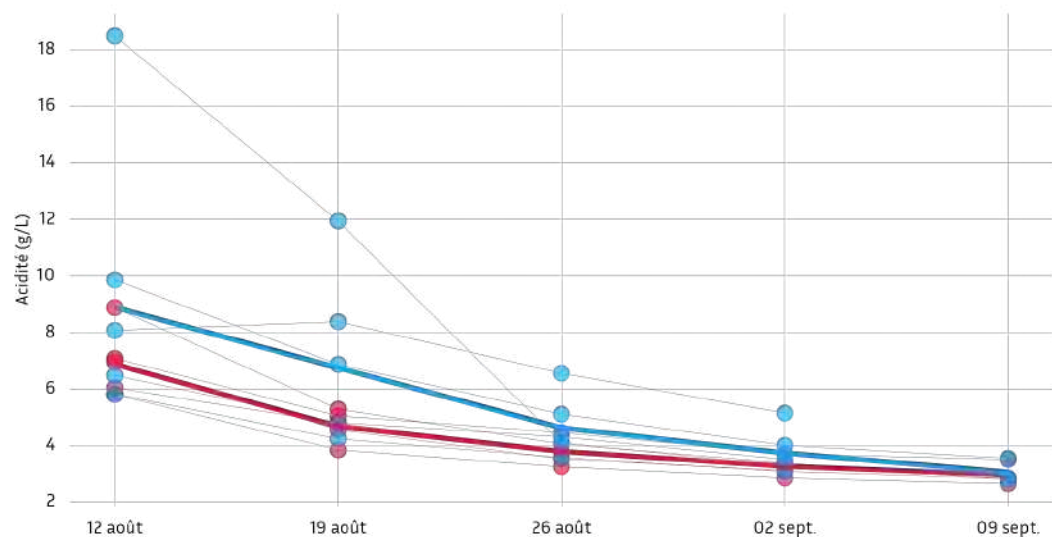


Au 09/09/2024, sur les 11 parcelles analysées du secteur V6 :

Le TAVP moyen est de 13.5 %vol. pour les Syrah et de 13.8 %vol. pour les Grenache.

Évolution de l'acidité totale

Secteur V6 | Grenache et Syrah



L'acidité totale est de 3.08 g/L pour les Syrah et de 3 g/L pour les Grenache.

Réseau CDR méridionales : Baronnie provençales

Prélèvement du 09/09/2024

Parcelle	Irriguée	Ac. malique (g/L)	Ac. tartrique (g/L)	Ac. totale (g/L)	Potassium (mg/L)	N. ass (mg/L)	pH	Poids de 200 baies (g)	Degré (%vol)	Sucres (g/L)
Grenache N										
St-Maurice Plantat	non	0.20	6.21	2.67	1319	119	3.38	346	13.60	229
St-Pantaléon Petits Marais	non									
Valreas Les Saffres	non	1.00	5.90	3.52	1390	208	3.38	392	12.91	217
Venterol La Castanière	non	0.30	6.29	2.81	1474	105	3.38	390	14.90	251
Vinsobres Plan Guérin	non									
MOYENNE		0.50	6.13	3.00	1394	144	3.38	376	13.80	232
Syrah N										
St-Maurice Fontaine Du Loup	non	0.80	6.31	2.85	1779	139	3.54	380	13.80	232
St-Pantaléon Basse Fond-De-Barral	non									
Valreas Barri	non	0.20	6.35	2.84	1266	132	3.36	342	13.40	226
Venterol La Castanière	non	1.20	6.71	3.56	1445	65	3.24	410	13.30	224
Vinsobres Champessier	non									
MOYENNE		0.73	6.46	3.08	1497	112	3.38	377	13.50	227
Viognier B										
St-Pantaléon Longue Vue	non	1.00	5.70	3.33	1380	162	3.32	369	13.09	220

avec



Réseau CDR septentrionales - Côte-Rôtie et Condrieu

Prélèvement du 09/09/2024

Parcelle	Irriguée	Ac. malique (g/L)	Ac. tartrique (g/L)	Ac. totale (g/L)	Potassium (mg/L)	N. ass (mg/L)	pH	Poids de 200 baies (g)	Degré (%vol)	Sucres (g/L)
Syrah N										
Ampuis Champin	non	1.90	8.50	4.15	932	246	3.21	306	11.88	200
Ampuis Côte Blonde	non	2.40	8.40	3.69	1939	253	3.62	313	12.18	205
Ampuis Côte Blonde Haut	non	3.80	8.40	5.35	1655	121	3.29	392	11.71	197
Ampuis Côte Brune	non	2.50	8.20	4.13	1666	267	3.49	385	12.25	206
Ampuis Haut de Viallière	non	1.40	7.90	3.30	935	218	3.30	315	11.76	198
Tupin-et-Semons Bassenon	non	2.30	8.30	3.78	1175	157	3.31	416	11.35	191
MOYENNE		2.38	8.28	4.07	1384	210	3.37	354	11.86	200
Viognier B										
Chavanay Les Rivoires	non	1.20	6.90	3.06	871	273	3.41	327	13.19	222
Condrieu Chéry	non	1.70	7.40	3.46	1257	214	3.47	353	13.10	220
Condrieu Sainte Agathe	non	2.90	8.00	3.84	1845	257	3.61	310	12.07	203
Condrieu Vernon	non	2.20	7.10	3.38	1813	217	3.66	355	13.46	227
MOYENNE		2.00	7.35	3.44	1446	240	3.54	336	12.96	218

avec

Côte-Rôtie



LABORATOIRES
Dubernet
œnologie Rhône

Réseau CDR septentrionales - St-Joseph

Prélèvement du 09/09/2024

Parcelle	Irriguée	Ac. malique (g/L)	Ac. tartrique (g/L)	Ac. totale (g/L)	Potassium (mg/L)	N. ass (mg/L)	pH	Poids de 200 baies (g)	Degré (%vol)	Sucres (g/L)
Marsanne B										
Chavanay Le Blanchard		1.90	8.30	3.45	1037	113	3.26	365	11.12	187
Châteaubourg La Cave		2.90	8.50	3.88	1535	140	3.36	352	10.70	180
Malleval Les Tavadres Chazau		3.10	8.70	4.78	1437	181	3.32	349	11.49	193
Sarras Les Gripauds		1.80	7.20	3.70	1679	161	3.48	336	13.13	221
Tournon St-Vincent		2.00	7.60	3.20	1268	77	3.34	385	11.71	197
MOYENNE		2.34	8.06	3.80	1391	134	3.35	357	11.63	196
Roussanne B										
Chavanay Vessettes		2.20	7.70	3.60	1069	91	3.28	363	12.06	203
Syrah N										
Arras Les Vachers		2.60	7.70	4.13	1350	90	3.28	387	11.71	197
Chavanay Les Rivoires		1.90	8.00	3.85	1424	92	3.35	335	12.48	210
Sarras Garenne		1.70	8.50	3.81	1253	126	3.24	278	11.47	193
St-Désirat La Côte		2.80	7.80	4.57	1398	166	3.25	405	12.06	203
Talencieux Blassieux		3.20	8.30	4.79	1416	131	3.22	432	10.99	185
Tournon St-Joseph		3.50	8.80	4.77	1275	74	3.17	373	9.99	168
MOYENNE		2.62	8.18	4.32	1353	113	3.25	368	11.45	193

avec


SAINT-JOSEPH
CRU DES CÔTES DU RHÔNE

LABORATOIRES
Dubernet
œnologie Rhône

Réseau CDR septentrionales - Cornas et St-Péray

Prélèvement du 09/09/2024

Parcelle	Irriguée	Ac. malique (g/L)	Ac. tartrique (g/L)	Ac. totale (g/L)	Potassium (mg/L)	N. ass (mg/L)	pH	Poids de 200 baies (g)	Degré (%vol)	Sucres (g/L)
Marsanne B										
St-Péray Hongrie	non	2.00	7.6	3.05	1509	58	3.45	292	12.06	203
St-Péray Les Puthiers	non	1.40	7.5	3.03	938	58	3.25	314	11.71	197
St-Péray RN86	non	0.70	6.2	2.42	1158	70	3.42	300	13.31	224
MOYENNE		1.37	7.1	2.83	1202	62	3.37	302	12.36	208
Roussanne B										
St-Péray Hongrie	non	2.20	7.0	3.57	1728	47	3.49	277	13.07	220
Syrah N										
Cornas Les Eygats	non	1.80	7.3	3.79	1533	95	3.38	321	12.48	210
Cornas Patou	non	1.60	7.5	3.66	1618	230	3.49	373	13.07	220
Cornas Reynard	non									
MOYENNE		1.70	7.4	3.72	1576	162	3.44	347	12.78	215

avec



CORNAS

LABORATOIRES
Dubernet
œnologie Rhône

Réseau CDR septentrionales - Crozes-Hermitage

Prélèvement du 09/09/2024

Parcelle	Irriguée	Ac. malique (g/L)	Ac. tartrique (g/L)	Ac. totale (g/L)	Potassium (mg/L)	N. ass (mg/L)	pH	Poids de 200 baies (g)	Degré (%vol)	Sucres (g/L)
Marsanne B										
Gervans Cafiot		1.80	8.10	3.41	1253	93	3.29	402	11.53	194
Larnage Bouvate		3.10	8.30	3.89	1565	85	3.34		10.87	183
Mercurol La Négociale		1.00	8.30	2.69	1392	122	3.43	324	11.53	194
Mercurol Les Pends		1.80	7.70	2.98	1587	85	3.47	366	12.83	216
MOYENNE		1.93	8.10	3.24	1449	96	3.38	364	11.69	197
Syrah N										
Beaumont-Montoux Poulon		1.60	9.80	3.90	2185	397	3.64	364	11.47	193
Chanos-Curson Les Plantiers		2.20	9.00	3.91	1685	243	3.42	370	11.17	188
Crozes-Hermitage Les Méjeans		2.80	9.00	4.89	1203	173	3.16	412	11.35	191
Gervans Les Voussères - Bas		1.70	8.90	4.00	1065	106	3.16	371	11.35	191
Larnage Bouvate		2.50	7.60	4.00	1856	116	3.47		13.49	227
Mercurol St-James		1.60	9.70	3.75	1945	354	3.56	326	11.59	195
Pont-de-l'Isère Hautes Blaches		2.00	8.80	3.75	2197	298	3.62	370	12.06	203
Pont-de-l'Isère Les Pautus		1.30	8.90	3.46	1852	320	3.57	354	12.66	213
MOYENNE		1.96	8.96	3.96	1748	251	3.45	367	11.89	200

avec



LABORATOIRES
Dubernet
œnologie Rhône

Réseau CDR septentrionales - Hermitage

Prélèvement du 09/09/2024

Parcelle	Irriguée	Ac. malique (g/L)	Ac. tartrique (g/L)	Ac. totale (g/L)	Potassium (mg/L)	N. ass (mg/L)	pH	Poids de 200 baies (g)	Degré (%vol)	Sucres (g/L)
Marsanne B										
Tain l'Hermitage Les Murets	non	0.90	7.40	2.23	1241	175	3.47	291	12.48	210
Syrah N										
Tain l'Hermitage Le Méal	non	1.80	8.10	3.92	1753	122	3.39	420	12.54	211
Tain l'Hermitage Les Bessards	non	1.60	8.70	3.84	1583	225	3.38	385	12.12	204
Tain l'Hermitage Les Murets	non	1.80	8.20	3.88	1776	210	3.47	316	12.89	217
MOYENNE		1.73	8.33	3.88	1704	186	3.41	374	12.52	211

Appellations du Diois

Prélèvement du 09/09/2024

Parcelle	Irriguée	Ac. malique (g/L)	Ac. tartrique (g/L)	Ac. totale (g/L)	Potasium (mg/L)	N. ass (mg/L)	pH	Poids de 200 baies (g)	Degré (%vol)	Sucres (g/L)
Aligoté										
Châtillon-en-Diois Domaine Boquel		4.80	8.00	7.00	1360	89	3.12	313	10.50	177
Clairette B										
Aubenasson Lauzère		2.40	6.20	3.55	1220	72	3.21	326	9.96	168
Aurel Le Collet		4.40	6.40	4.86	1290	73	3.14	329	8.85	149
Barnave Les Brouats		6.00	7.10	7.00	1250	60	3.02	237	7.45	125
Laval d'Aix Les vialattes		6.00	7.10	7.00	1340	60	3.02	291	7.23	122
Menglon St Martin		6.00	6.90	5.92	1330	68	3.06	262	7.91	133
Ponet-St-Auban Levas										
Pontaix Les 4 Œufs		3.50	6.30	4.31	1270	64	3.14	301	8.34	140
Saillans La Tour		3.20	6.50	4.29	1250	60	3.16	314	9.51	160
St-Roman Serre Fourches		6.00	7.00	7.00	1230	66	2.99	289	7.66	129
Vercheny Peyrache		2.40	6.30	3.62	1130	71	3.18	293	9.43	159
MOYENNE		4.43	6.64	5.28	1257	66	3.10	294	8.48	143
Gamay										
Châtillon-en-Diois Le Coteau		2.80	8.30	5.07	1260	72	3.12	285	10.87	183
Muscat										
Aubenasson Le Cimetière										
Aurel Le Collet		2.90	6.40	4.10	1170	74	3.17	399	10.18	171
Barnave Les Brouats		4.80	6.90	5.56	1230	65	3.09	338	9.38	158
Barsac Les Roux		2.80	6.50	4.02	1200	73	3.21	416	10.58	178
Laval d'Aix Les Vialattes		6.00	7.10	7.00	1360	64	3.12	392	9.74	164
Menglon St Martin		6.00	7.10	7.00	1360	71	3.13	400	10.31	174
Ponet-St-Auban Levas										
Pontaix Le Clos		3.30	6.40	4.15	1340	96	3.24	438	10.25	173
Saillans La Tour										
Saillans Le Villard										
St-Roman Serre Fourches		6.00	7.20	7.00	1130	83	3.06	299	9.46	159
Suze Les Jaux										
Vercheny Peyrache		1.90	6.30	3.36	1270	103	3.27	338	10.32	174
MOYENNE		4.21	6.74	5.27	1258	79	3.16	378	10.03	169
Pinot										
Châtillon-en-Diois Le Coteau										

Réseau Grignan-les-Adhémar

Prélèvement du 09/09/2024

Parcelle	Irriguée	Ac. malique (g/L)	Ac. tartrique (g/L)	Ac. totale (g/L)	Potassium (mg/L)	N. ass (mg/L)	pH	Poids de 200 baies (g)	Degré (%vol)	Sucres (g/L)
Grenache N										
Grignan Le Mas	oui	0.20	5.55	2.35	1247	168	3.47	379	12.90	217
La Baume de Transit Maison des Brunes	non	0.20	5.94	2.59	1664	84	3.45	354	15.00	252
La Roche St Secret Serre des Vignes	non	1.80	6.22	3.65	1189	148	3.20	431	12.30	207
Roussas Plateau	non	0.40	6.34	2.84	1416	137	3.38	503	13.70	231
St Paul 3 Châteaux Les Lonnes	oui	0.30	6.50	2.96	1585	97	3.39	341	14.50	244
MOYENNE		0.58	6.11	2.88	1420	127	3.38	402	13.68	230
Syrah N										
Granges Gontardes Bois des Mattes	non	1.20	6.95	3.46	1874	218	3.49	435	14.10	237
La Baume de Transit Merlançon	non	0.90	6.84	3.06	1911	226	3.63	329	12.80	215
La Roche St Secret Serre des Vignes	oui	2.10	6.59	3.71	1817	213	3.48	368	12.20	205
Roussas Sauvan	non	0.50	6.33	3.02	1482	170	3.40	321	13.70	231
St Paul 3 Châteaux Les Lonnes	oui	1.60	6.16	2.88	2249	129	3.69	377	14.00	236
MOYENNE		1.26	6.57	3.23	1867	191	3.54	366	13.36	225
Viognier B										
St Restitut St Paulet	oui	0.70	5.87	2.62	1482	181	3.54	278	13.70	231
Valaurie Méjeonnes	non									
MOYENNE		0.70	5.87	2.62	1482	181	3.54	278	13.70	231

Secteur non prélevé cette semaine

avec

Réseau Costières de Nîmes

Prélèvement du 09/09/2024

Parcelle	Irriguée	Ac. malique (g/L)	Ac. tartrique (g/L)	Ac. totale (g/L)	Potassium (mg/L)	N. ass (mg/L)	pH	Poids de 200 baies (g)	Degré (%vol)	Sucres (g/L)
Grenache N										
Beauvoisin La Bartavel		1.60	6.50	3.13	2030		3.60	411	14.40	242
Gallician Mourgues		1.60	6.90	3.26	2290	127	3.70	439	13.10	220
Garons La Colombière										
Générac Valcombe										
Jonquières St-Vincent Le Laquais										
St Gilles Mas du Chêne		0.70	6.30	2.84	1550	116	3.45	480	13.20	222
MOYENNE		1.30	6.57	3.08	1957	122	3.58	443	13.57	228
Syrah N										
Gallician Voie Verte		1.30	7.00	2.83	2620	145	3.94	328	13.80	232
Garons La Colombière		1.30	6.50	3.19	2000	134	3.60	330	12.70	214
Jonquières St-Vincent Le Laquais Nord		1.70	6.40	3.14	2160		3.66	431	13.10	220
Redessan Mas Marieuge										
MOYENNE		1.43	6.63	3.05	2260	140	3.73	363	13.20	222

avec

Secteur non prélevé cette semaine