



Études de maturité

7 | 29 sept. 2021

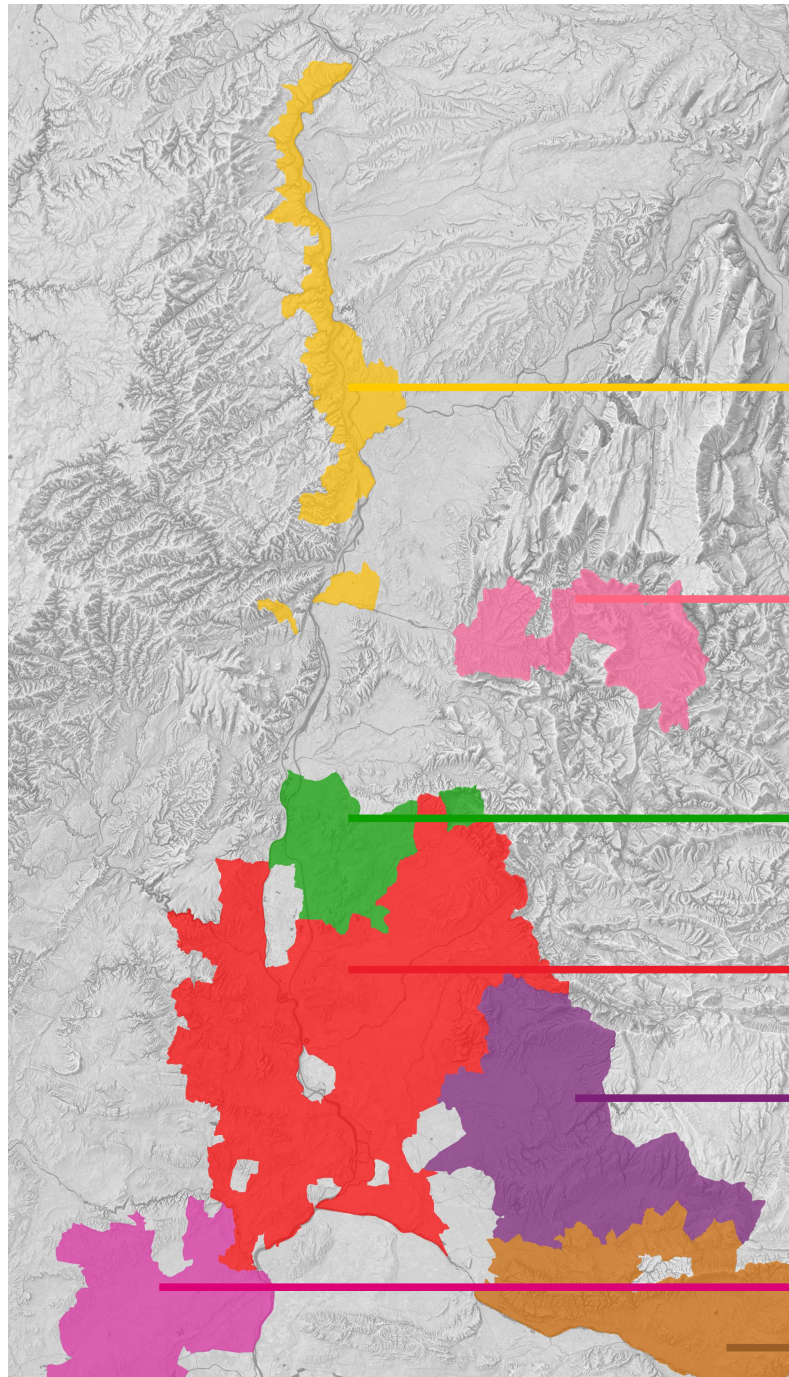
Présentation

Sur les secteurs Gard, Vaucluse et Drôme, l'Institut Rhodanien a défini de nouveaux contours pour le réseau maturité de votre bulletin Vision de Vignes. Avec la collaboration de l'ICV et les analyses des laboratoires oenologiques (Laco, Philis), nous vous proposons une nouvelle lecture des maturités en vallée du Rhône.

Les parcelles du réseau maturité de l'Institut Rhodanien ont été rajeunies et mieux réparties sur notre secteur viticole : le secteur des Côtes du Rhône méridionales a été découpé en grandes zones climatiques et les parcelles de référence sélectionnées - une centaine en tout - sont représentatives de ces secteurs par les cépages choisis et l'âge des parcelles. Le suivi de ces parcelles a pour but de donner une lecture graphique simple ainsi qu'une information générique, globale, permettant de placer le millésime actuel par rapport aux évolutions des maturités depuis les années 2000.

Pour les autres secteurs : Côtes du Rhône septentrionales, Grignan-les-Adhémar, Diois, Ventoux et Costières de Nîmes, le travail d'amélioration du réseau n'a pas été réalisé. Nous vous présentons donc dans ce bulletin les données brutes des parcelles prélevées sur ces secteurs.

Réseau Vallée du Rhône



↓ Cliquez ci-dessous sur la région qui vous intéresse ↓

CDR septentrionales

Diois

Grignan-les-Adhémar

CDR méridionales

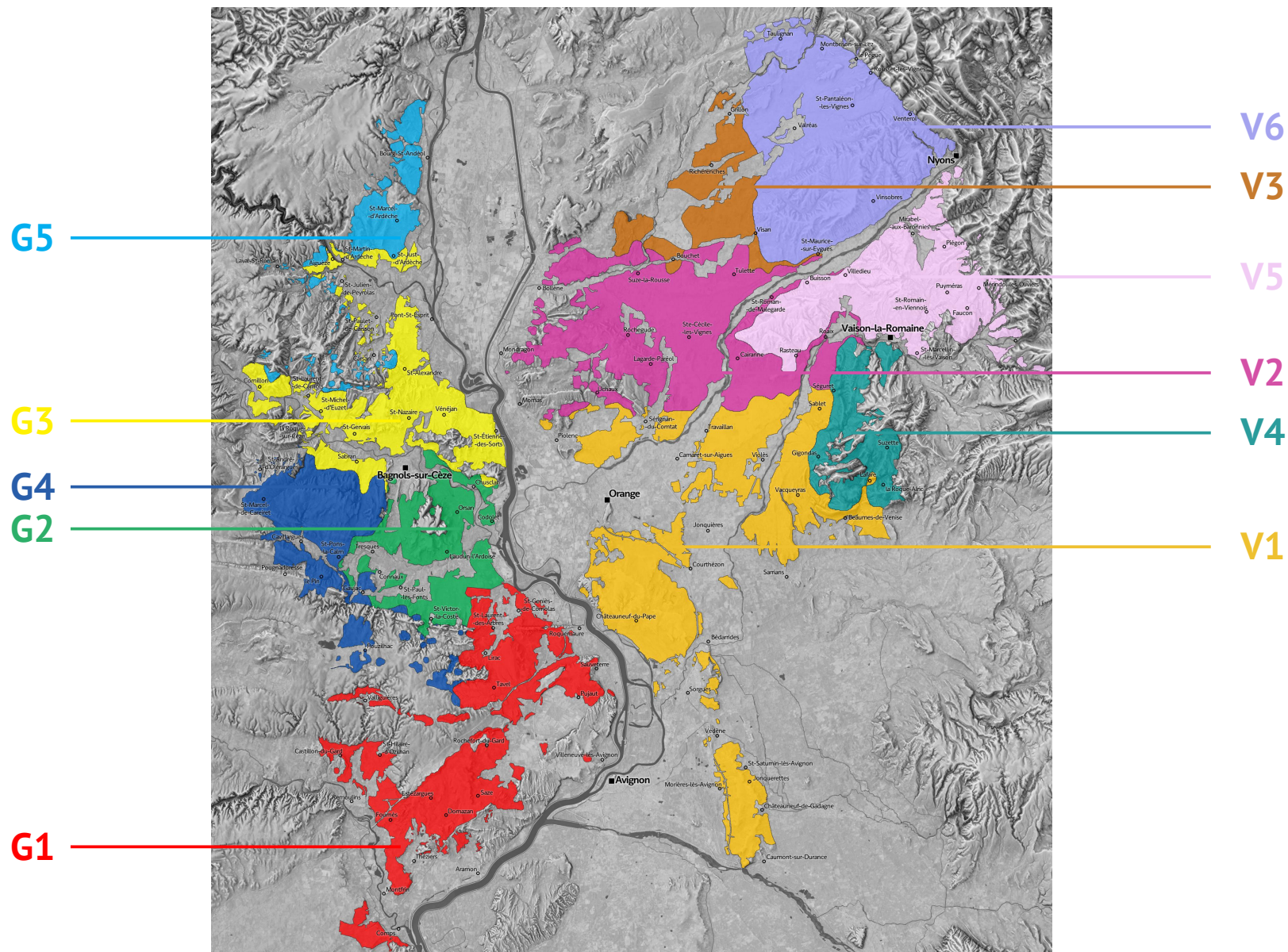
Ventoux

Costières de Nîmes

Luberon

Réseau CDR méridionales

Après plus d'un demi-siècle d'existence, le réseau maturité fait peau neuve. L'aire AOC des Côtes du Rhône méridionales a été découpée selon des grandes zones climatiques homogènes, en fonction des températures pendant le cycle végétatif et de la pluviométrie annuelle. Au sein de chaque zone ont été sélectionnées des parcelles de Syrah et Grenache représentatives de leur secteur, à la fois en termes d'âge et de proportion (une parcelle pour 500 ha environ), ainsi que quelques parcelles de cépages secondaires s'ils sont plus fréquents dans le secteur en question.

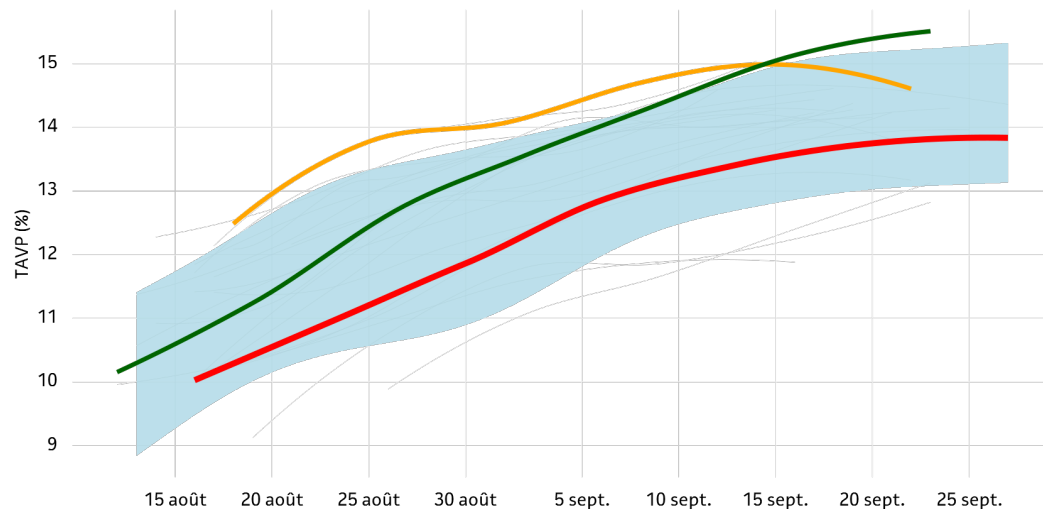


Réseau CDR méridionales : comparaison des millésimes

Évolution du TAVP par millésime

Sur les grenaches des CDR méridionales | avec 2021, 2020 et 2019

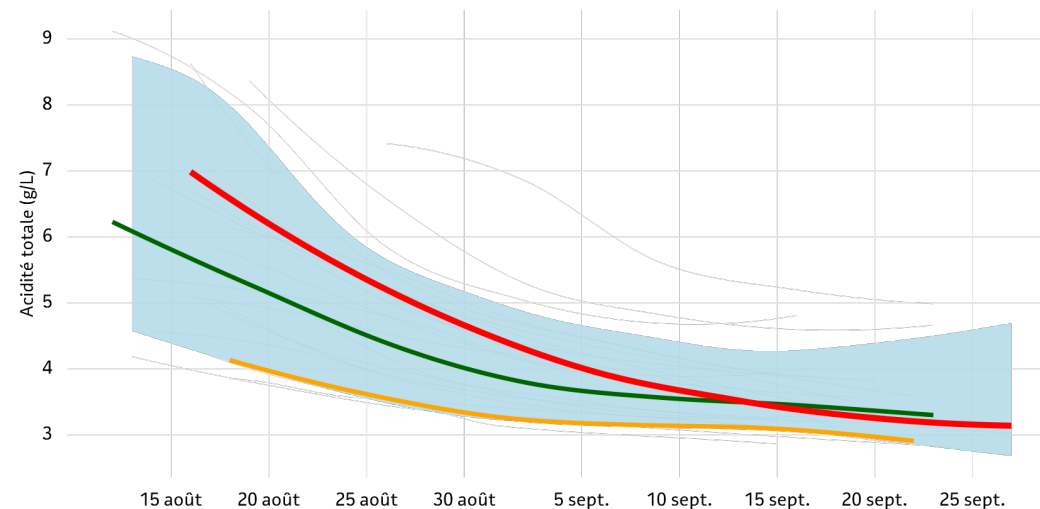
La zone bleue correspond à 75% des valeurs



Évolution de l'acidité totale par millésime

Sur les grenaches des CDR méridionales | avec 2021, 2020 et 2019

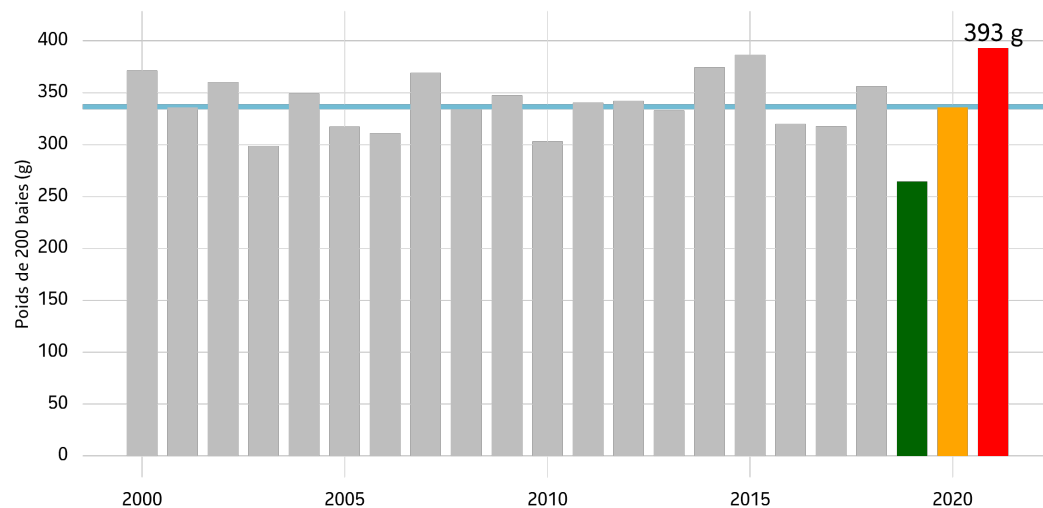
La zone bleue correspond à 75% des valeurs



Poids des baies par millésime

Sur les grenaches des CDR méridionales | avec 2021, 2020 et 2019

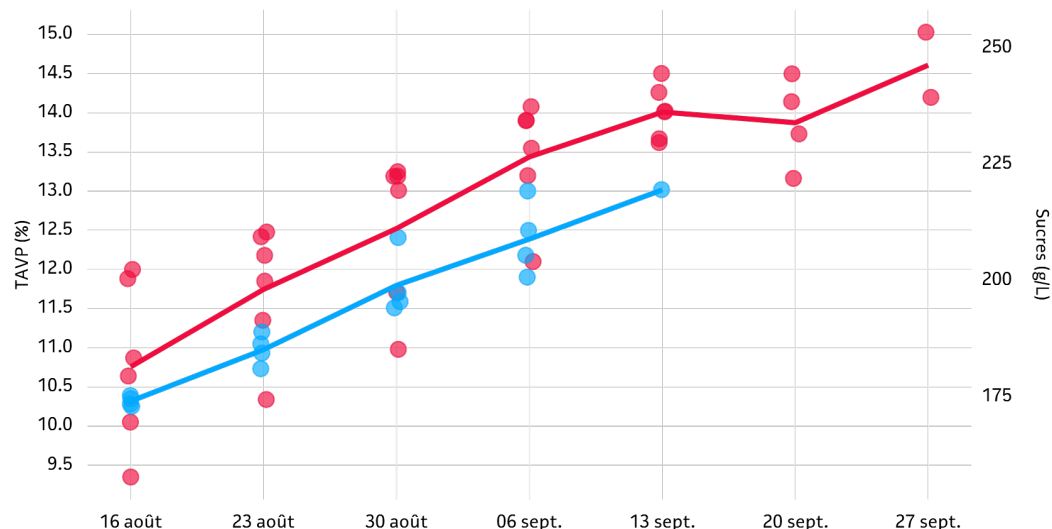
Moyenne depuis 2000 : 336.5 g



Réseau CDR méridionales : Gard Rhodanien Sud

Évolution du TAVP

Secteur G1 | Grenache et Syrah

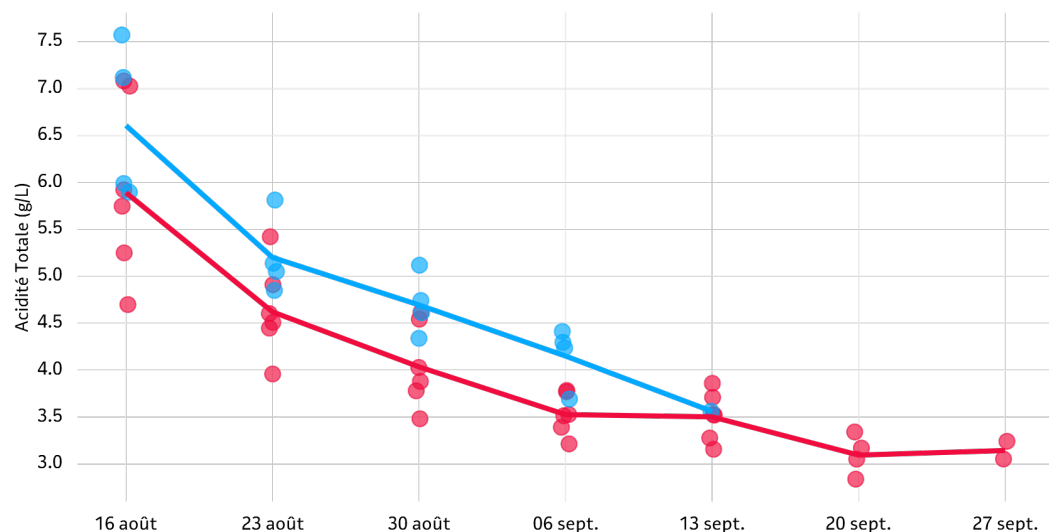


Au 27/09/2021, sur les 13 parcelles analysées du secteur G1 :

Le TAVP moyen est de NaN %vol. pour les Syrah et de 14.61 %vol. pour les Grenache.

Évolution de l'acidité totale

Secteur G1 | Grenache et Syrah



L'acidité totale est de NaN g/L pour les Syrah et de 3.14 g/L pour les Grenache.

avec

Réseau CDR méridionales : Gard Rhodanien Sud

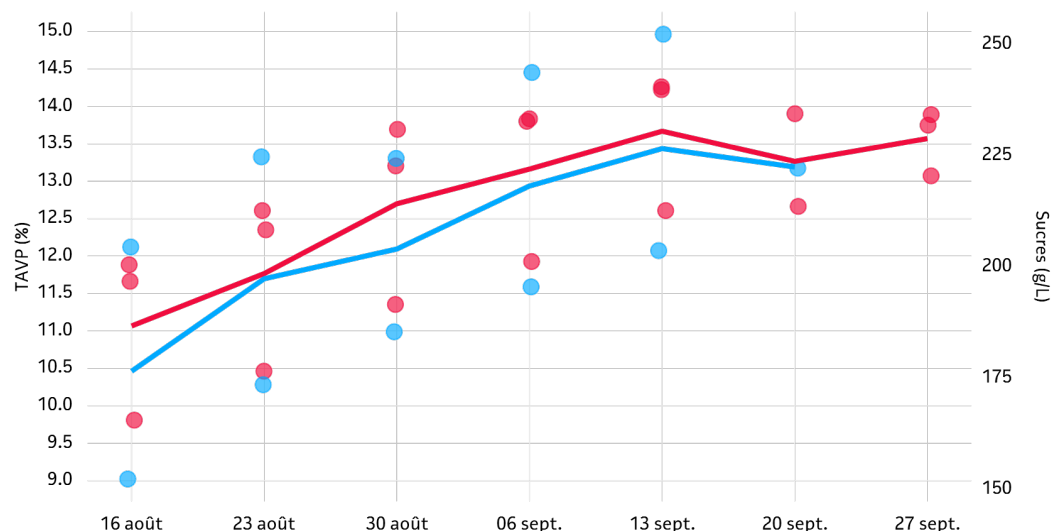
Prélèvement du 27/09/2021

Secteur G1 - Gard Rhodanien Sud											
Détails des analyses et moyennes par cépages											
Cépage	Poids de 200 baies g	Sucres g/L	Degré % vol.	Ac. tot. g/L	pH	Ac. mal. g/L	Ac. tart. g/L	K mg/L	N. Ass. mg/L	CPT g/kg	Antho. g/kg
Cinsaut											
Roquemaure Citerne											
Grenache											
Comps Garrigue											
St-Hilaire Massacan	366	239	14.20	3.24	3.42	0.5	6.4	1249	162		
Pujaut Les Planas Nord											
Lirac Claretière	416	253	15.03	3.05	3.49	0.1	6.5	1446	171		
Roquemaure Belle Etoile											
Estezargues Rousset											
moyenne	391.00	246.00	14.61	3.14	3.46	0.30	6.45	1347.50	166.50	—	—
Syrah											
Comps Garrigue Plane											
Fournes Bois De Brignon											
Pujaut Rocasson-Ouest											
St-Hilaire Chamande											
moyenne	—	—	—	—	—	—	—	—	—	—	—
Clairette B											
Tavel Codoyères											
Grenache B											
Estezargues Bon Puits											

Réseau CDR méridionales : Gard Rhodanien médian

Évolution du TAVP

Secteur G2 | Grenache et Syrah

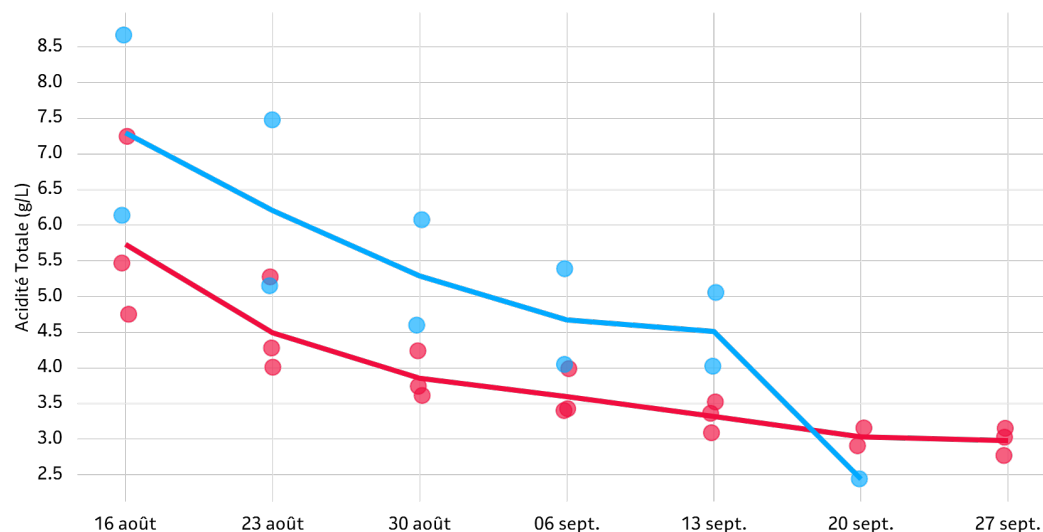


Au 27/09/2021, sur les 9 parcelles analysées du secteur G2 :

Le TAVP moyen est de NaN %vol. pour les Syrah et de 13.57 %vol. pour les Grenache.

Évolution de l'acidité totale

Secteur G2 | Grenache et Syrah



L'acidité totale est de NaN g/L pour les Syrah et de 2.98 g/L pour les Grenache.

avec

Réseau CDR méridionales : Gard Rhodanien médian

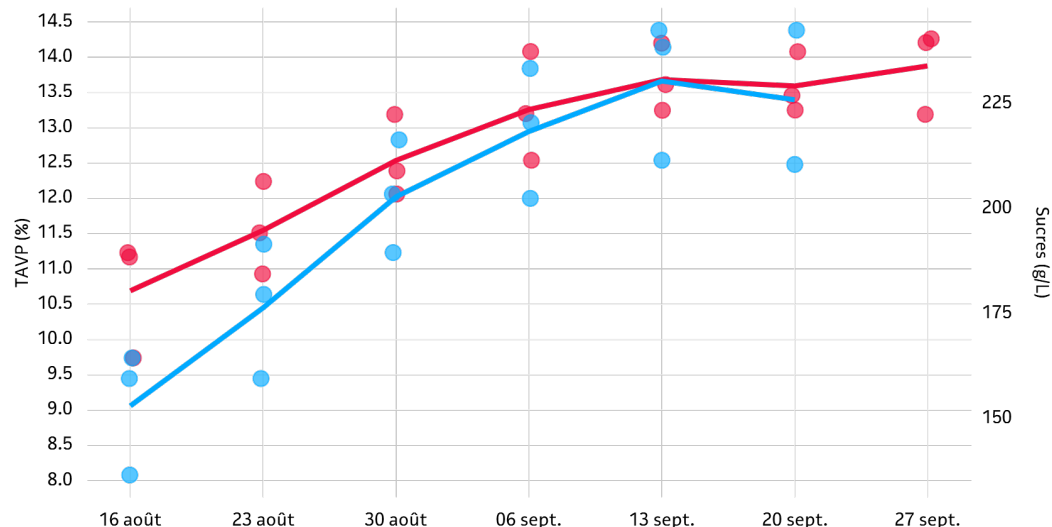
Prélèvement du 27/09/2021

Secteur G2 - Gard Rhodanien médian											
Détails des analyses et moyennes par cépages											
Cépage	Poids de 200 baies g	Sucres g/L	Degré % vol.	Ac. tot. g/L	pH	Ac. mal. g/L	Ac. tart. g/L	K mg/L	N. Ass. mg/L	CPT g/kg	Antho. g/kg
Grenache											
Tresques Mas De Fabre	453	220	13.07	3.15	3.50	0.7	6.6	1403	207		
Laudun Le Sauvage	430	231	13.75	3.03	3.61	1.8	6.1	2086	30		
Laudun Garrigue de Meyran	455	234	13.90	2.77	3.74	0.5	6.8	1652	293		
moyenne	446.00	228.33	13.57	2.98	3.62	1.00	6.50	1713.67	176.67	—	—
Syrah											
Bagnols L'Euse											
Laudun Suc et Pradelle											
moyenne	—	—	—	—	—	—	—	—	—	—	—
Clairette B											
Laudun Paradis	426	164	9.74	2.91	3.50	1.5	6.0	1509	188		
Grenache B											
Laudun St Maurice											
Roussanne B											
Laudun Codelouse											
Viognier B											
St-Victor Le Vernet											

Réseau CDR méridionales : Cèze et Gard Rhodanien Nord

Évolution du TAVP

Secteur G3 | Grenache et Syrah

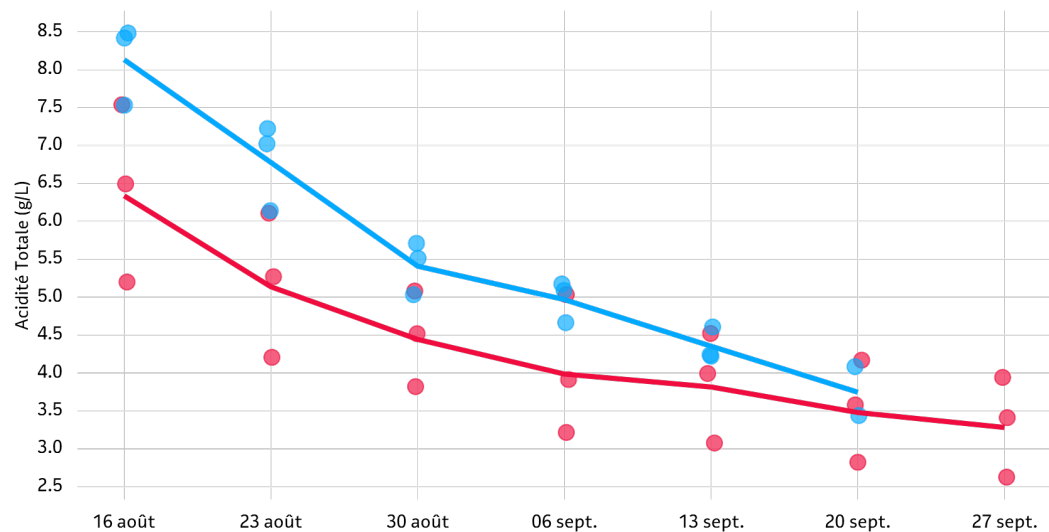


Au 27/09/2021, sur les 8 parcelles analysées du secteur G3 :

Le TAVP moyen est de NaN %vol. pour les Syrah et de 13.89 %vol. pour les Grenache.

Évolution de l'acidité totale

Secteur G3 | Grenache et Syrah



L'acidité totale est de NaN g/L pour les Syrah et de 3.33 g/L pour les Grenache.

avec

Réseau CDR méridionales : Cèze et Gard Rhodanien Nord

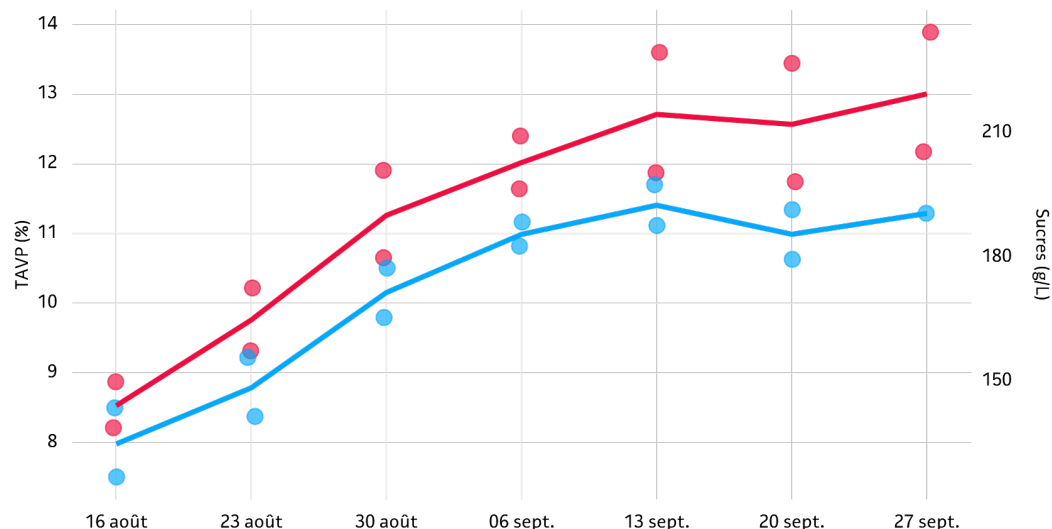
Prélèvement du 27/09/2021

Secteur G3 - Cèze et Gard Rhodanien Nord											
Détails des analyses et moyennes par cépages											
Cépage	Poids de 200 baies g	Sucres g/L	Degré % vol.	Ac. tot. g/L	pH	Ac. mal. g/L	Ac. tart. g/L	K mg/L	N. Ass. mg/L	CPT g/kg	Antho. g/kg
Grenache											
Vénéjan Roc-Bernard	457	222	13.19	3.94	3.38	1.2	6.9	1279	215		
St-Gervais La Taulière	436	239	14.21	2.63	3.63	0.9	5.9	1860	30		
Pont-St-Esprit Plaine Mas Conil	451	240	14.26	3.41	3.57	1.3	6.6	1680	203		
moyenne	448.00	233.67	13.89	3.33	3.53	1.13	6.47	1606.33	149.33	—	—
Syrah											
Vénéjan Sigale											
St-Alexandre Bel Air											
St-Just-d'Ardèche La Boulade											
moyenne	—	—	—	—	—	—	—	—	—	—	—
Cinsaut											
Pont-St-Esprit Lapeyre											
Marselan											
Pont-St-Esprit Plan Mas Conil	231	213	12.66	4.00	3.44	0.8	8.2	1577	145		

Réseau CDR méridionales : Collines gardoises

Évolution du TAVP

Secteur G4 | Grenache et Syrah

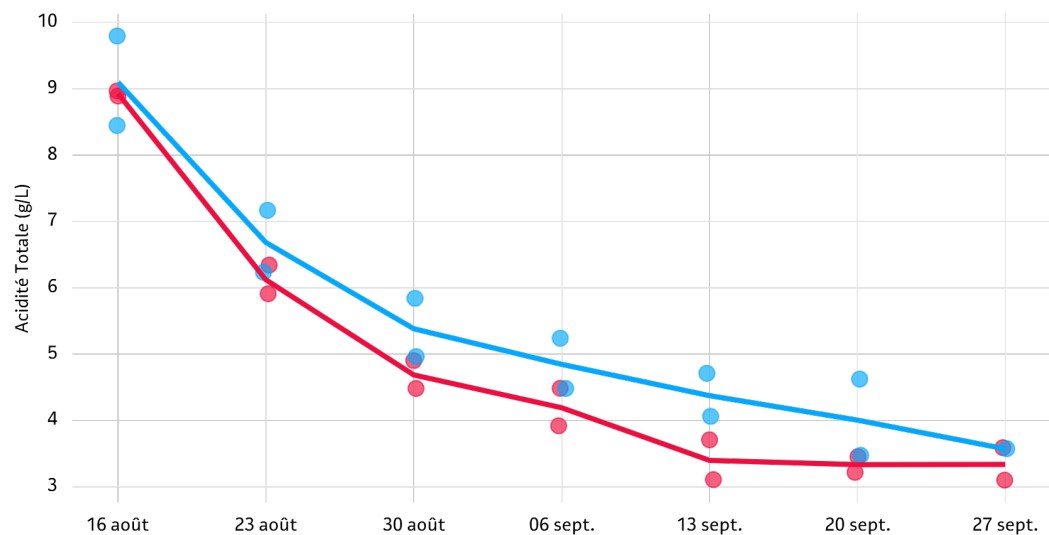


Au 27/09/2021, sur les 4 parcelles analysées du secteur G4 :

Le TAVP moyen est de 11.29 %vol. pour les Syrah et de 13.03 %vol. pour les Grenache.

Évolution de l'acidité totale

Secteur G4 | Grenache et Syrah



L'acidité totale est de 3.57 g/L pour les Syrah et de 3.34 g/L pour les Grenache.

avec

Réseau CDR méridionales : Collines gardoises

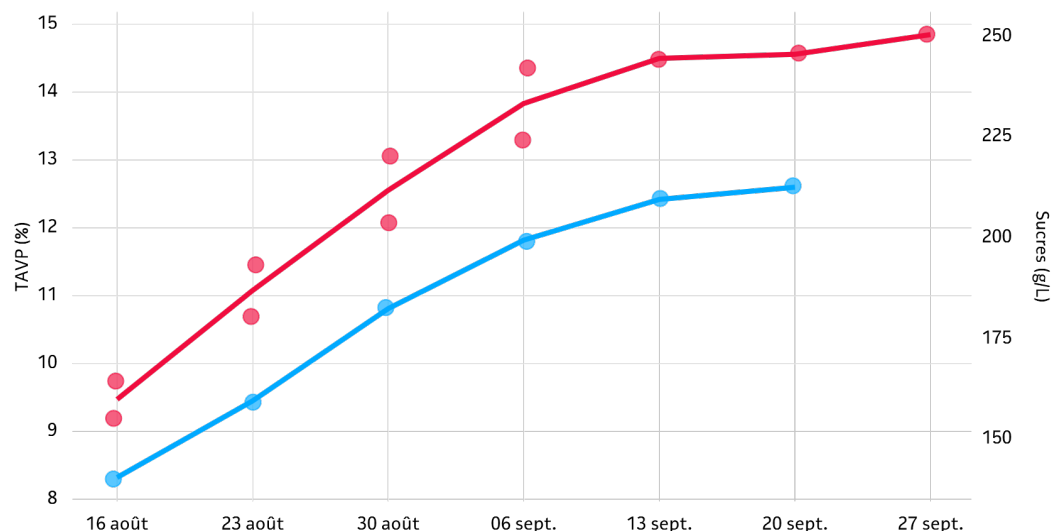
Prélèvement du 27/09/2021

Secteur G4 - Collines gardoises											
Détails des analyses et moyennes par cépages											
Cépage	Poids de 200 baies g	Sucres g/L	Degré % vol.	Ac. tot. g/L	pH	Ac. mal. g/L	Ac. tart. g/L	K mg/L	N. Ass. mg/L	CPT g/kg	Antho. g/kg
Grenache											
Pouzilhac Combien	436	205	12.18	3.59	3.48	0.9	7.0	1098	317		
St-Marcel Chemin St-André	502	234	13.89	3.10	3.50	1.6	5.9	1691	30		
moyenne	469.00	219.50	13.04	3.34	3.49	1.25	6.45	1394.50	173.50	—	—
Syrah											
Pouzilhac Les Conques	296	190	11.29	3.57	3.69	1.6	7.5	1587	363		
Gaujac Valloubier											
moyenne	296.00	190.00	11.29	3.57	3.69	1.60	7.50	1587.00	363.00	—	—

Réseau CDR méridionales : Ardèche méridionale

Évolution du TAVP

Secteur G5 | Grenache et Syrah

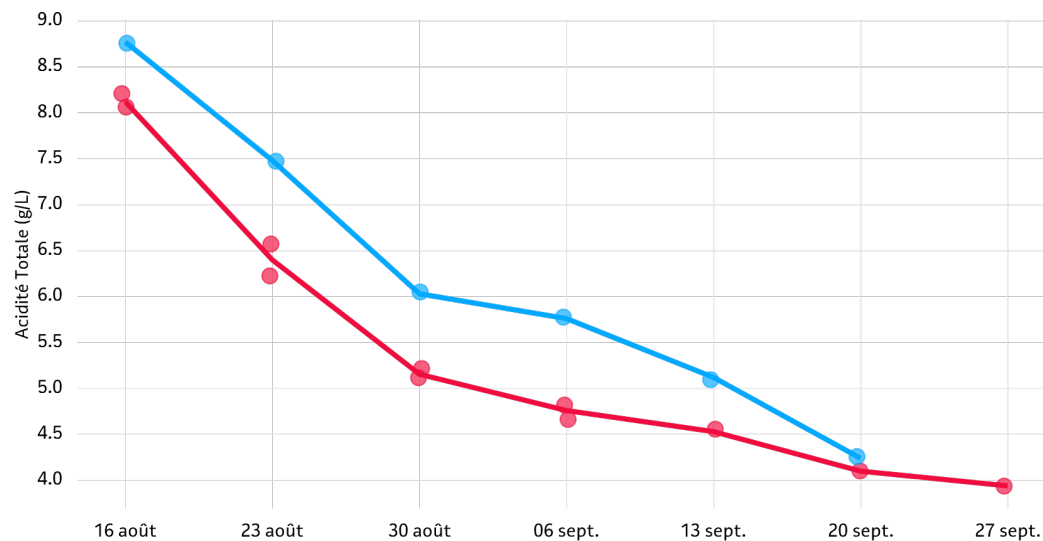


Au 27/09/2021, sur les 3 parcelles analysées du secteur G5 :

Le TAVP moyen est de NaN %vol. pour les Syrah et de 14.85 %vol. pour les Grenache.

Évolution de l'acidité totale

Secteur G5 | Grenache et Syrah



L'acidité totale est de NaN g/L pour les Syrah et de 3.94 g/L pour les Grenache.

Réseau CDR méridionales : Ardèche méridionale

Prélèvement du 27/09/2021

Secteur G5 - Ardèche méridionale

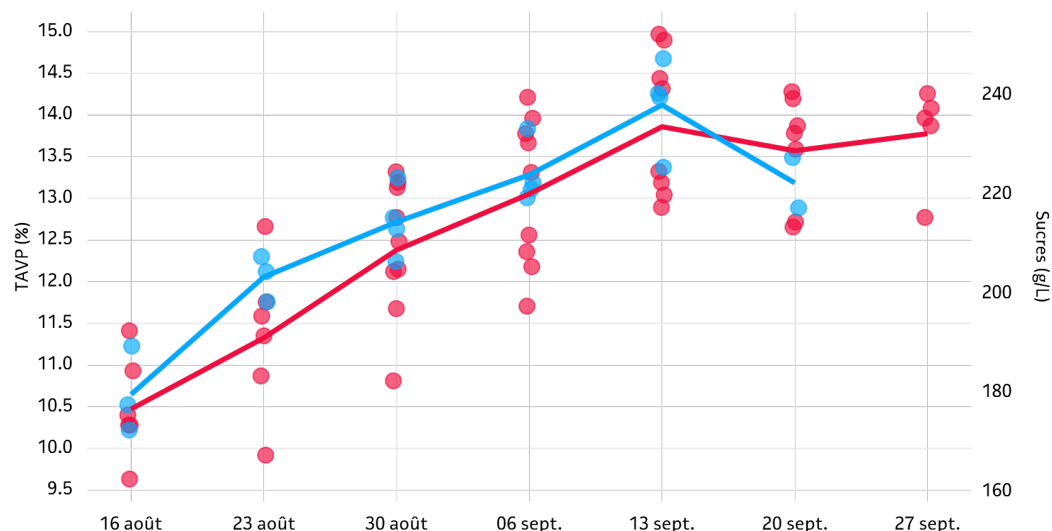
Détails des analyses et moyennes par cépages

Cépage	Poids de 200 baies g	Sucres g/L	Degré % vol.	Ac. tot. g/L	pH	Ac. mal. g/L	Ac. tart. g/L	K mg/L	N. Ass. mg/L	CPT g/kg	Antho. g/kg
Grenache											
Bourg-St-Andéol Vinsas											
St-Marcel-d'Ardèche Le Moulas	513	250	14.85	3.94	3.49	1.7	6.8	1661	141		
moyenne	513.00	250.00	14.85	3.94	3.49	1.70	6.80	1661.00	141.00	—	—
Syrah											
St-Marcel-d'Ardèche Le Moulas											
moyenne	—	—	—	—	—	—	—	—	—	—	—

Réseau CDR méridionales : Vaucluse Rhodanien

Évolution du TAVP

Secteur V1 | Grenache et Syrah

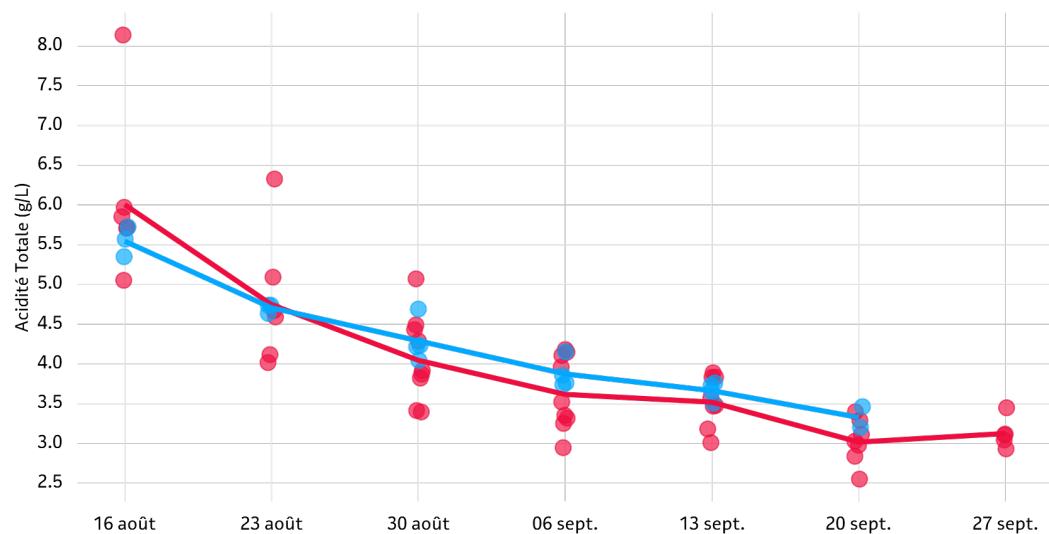


Au 27/09/2021, sur les 19 parcelles analysées du secteur V1 :

Le TAVP moyen est de NaN %vol. pour les Syrah et de 13.79 %vol. pour les Grenache.

Évolution de l'acidité totale

Secteur V1 | Grenache et Syrah



L'acidité totale est de NaN g/L pour les Syrah et de 3.13 g/L pour les Grenache.

Réseau CDR méridionales : Vaucluse Rhodanien

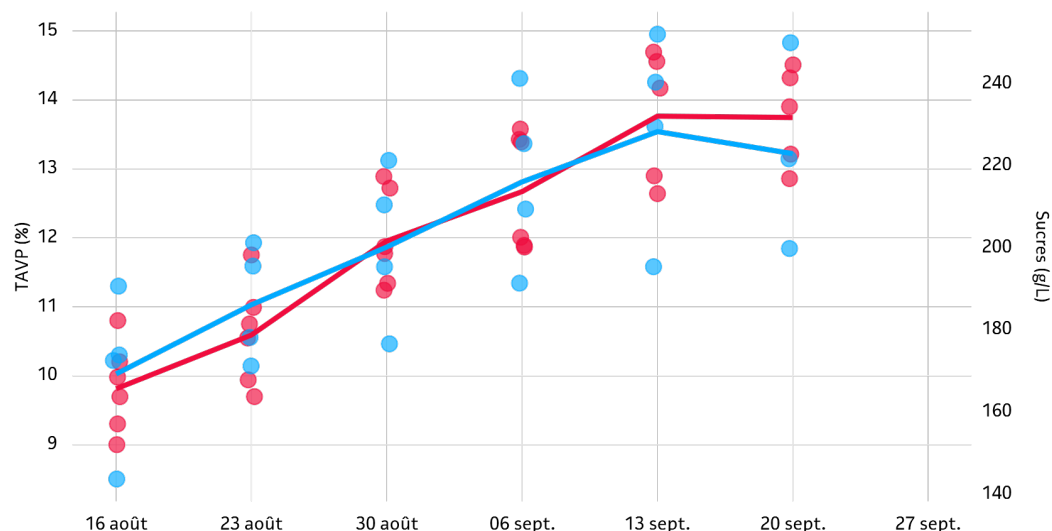
Prélèvement du 27/09/2021

Secteur V1 - Vaucluse Rhodanien											
Détails des analyses et moyennes par cépages											
Cépage	Poids de 200 baies g	Sucres g/L	Degré % vol.	Ac. tot. g/L	pH	Ac. mal. g/L	Ac. tart. g/L	K mg/L	N. Ass. mg/L	CPT g/kg	Antho. g/kg
Grenache											
Gadagne Garriguettes	300	235	13.96	3.04	3.47	0.30	6.70	1346	155		
Beaumes-de-Venise La Pizade											
Sarrians Mourrué Brunelly											
Violes Bois des Dames Est	428	240	14.26	2.93	3.51	0.40	6.40	1371	157		
Sérignan Garrigue	429	215	12.77	3.45	3.44	0.60	7.20	1387	170		
Orange Les Peyrières Blanches											
Gigondas La Daisse	315	233	13.87	3.12	3.50	1.13	7.27	1614	128	5.93	0.61
Gigondas Gramme											
Gigondas Le Graminier	361	237	14.08	3.11	3.50	0.86	8.24	1541	130	5.39	0.56
moyenne	366.60	232.00	13.79	3.13	3.48	0.66	7.16	1451.80	148.00	5.66	0.58
Syrah											
Gadagne Chapelle-Sud											
Sérignan Garrigue											
Orange Bois-Lauzon											
Gigondas Les Routes											
moyenne	—	—	—	—	—	—	—	—	—	—	—
Mourvèdre											
Orange Maucoil											
Travaillan Velage	430	193	11.47	3.35	3.37	0.90	6.90	1294	137		
Gigondas Beau Champ											
Gigondas Le Pesquier	398	222	13.18	2.93	3.59	1.74	6.44	1643	133	3.92	0.65
moyenne	414.00	207.50	12.32	3.14	3.48	1.32	6.67	1468.50	135.00	3.92	0.65
Grenache B											
Orange Champauvin											
Roussanne B											
Orange Bois-Lauzon											

Réseau CDR méridionales : Haut Vaucluse

Évolution du TAVP

Secteur V2 | Grenache et Syrah

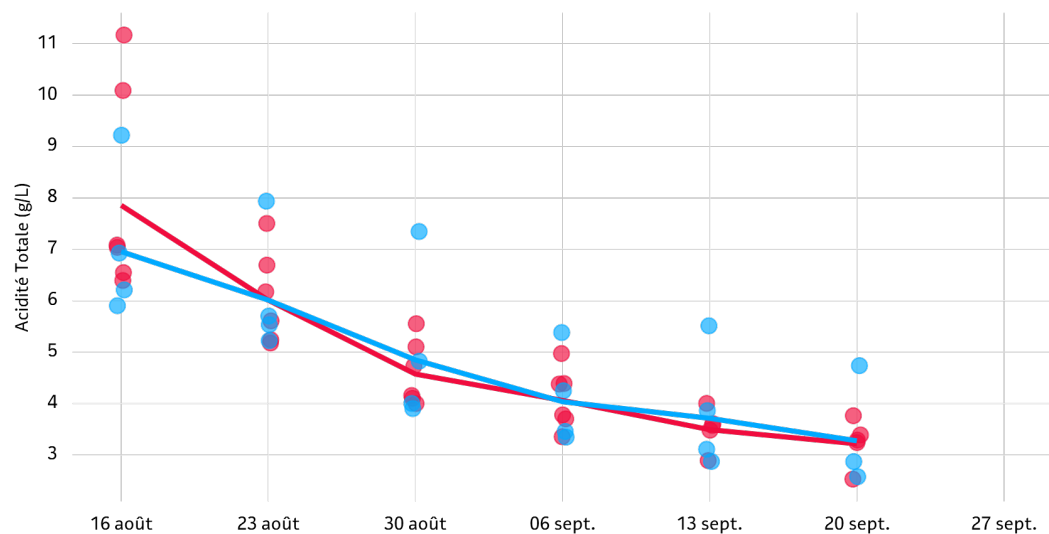


Au 27/09/2021, sur les 16 parcelles analysées du secteur V2 :

Le TAVP moyen est de NaN %vol. pour les Syrah et de NaN %vol. pour les Grenache.

Évolution de l'acidité totale

Secteur V2 | Grenache et Syrah



L'acidité totale est de NaN g/L pour les Syrah et de NaN g/L pour les Grenache.

Réseau CDR méridionales : Haut Vaucluse

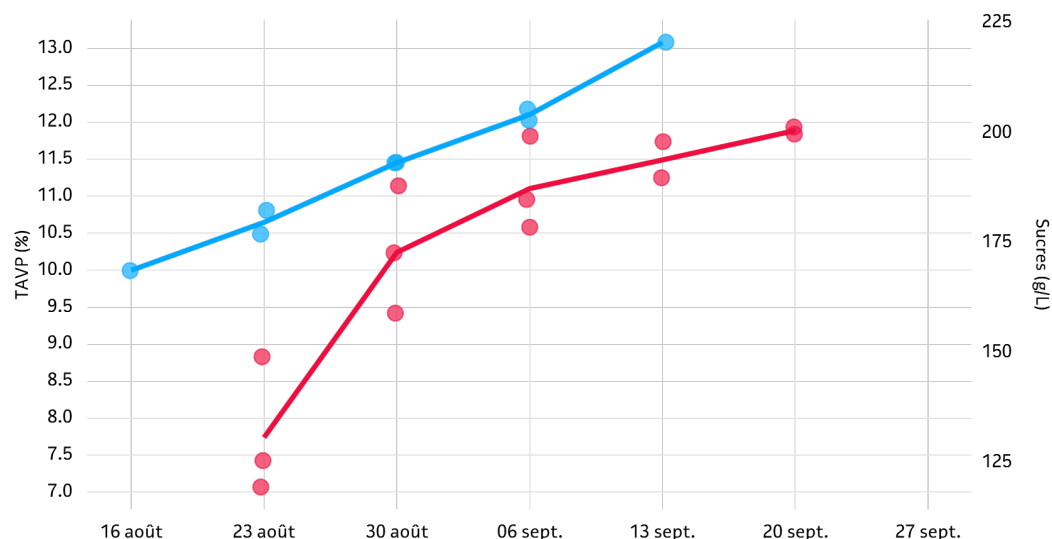
Prélèvement du 27/09/2021

Secteur V2 - Haut Vaucluse											
Détails des analyses et moyennes par cépages											
Cépage	Poids de 200 baies g	Sucres g/L	Degré % vol.	Ac. tot. g/L	pH	Ac. mal. g/L	Ac. tart. g/L	K mg/L	N. Ass. mg/L	CPT g/kg	Antho. g/kg
Grenache											
Cairanne Douyes et Beauchières											
Rochegude Ramade											
Rochegude Esbalières-Ouest											
Ste-Cécile Bel Air											
Suze-La-Rousse Rodanche											
Suze-La-Rousse Grandes Garrigues											
moyenne	—	—	—	—	—	—	—	—	—	—	—
Syrah											
Cairanne Douyes et Beauchières											
Rochegude Le Gourget											
Ste-Cécile Charboneaux											
Tulette L'Erein											
moyenne	—	—	—	—	—	—	—	—	—	—	—
Mourvèdre											
Cairanne Paligot-Sud	482	207	12.3	3.4	3.43	1.4	6.7	1412	144		
Ste-Cécile Petit Alcyon											
moyenne	482.00	207.00	12.30	3.40	3.43	1.40	6.70	1412.00	144.00	—	—
Carignan											
Rochegude Saussac-Est											
Suze-La-Rousse Petite Verdière											
Tulette Bomparet											
moyenne	—	—	—	—	—	—	—	—	—	—	—
Marselan											
Ste-Cécile La Matte											

Réseau CDR méridionales : Lez Rhodanien

Évolution du TAVP

Secteur V3 | Grenache et Syrah

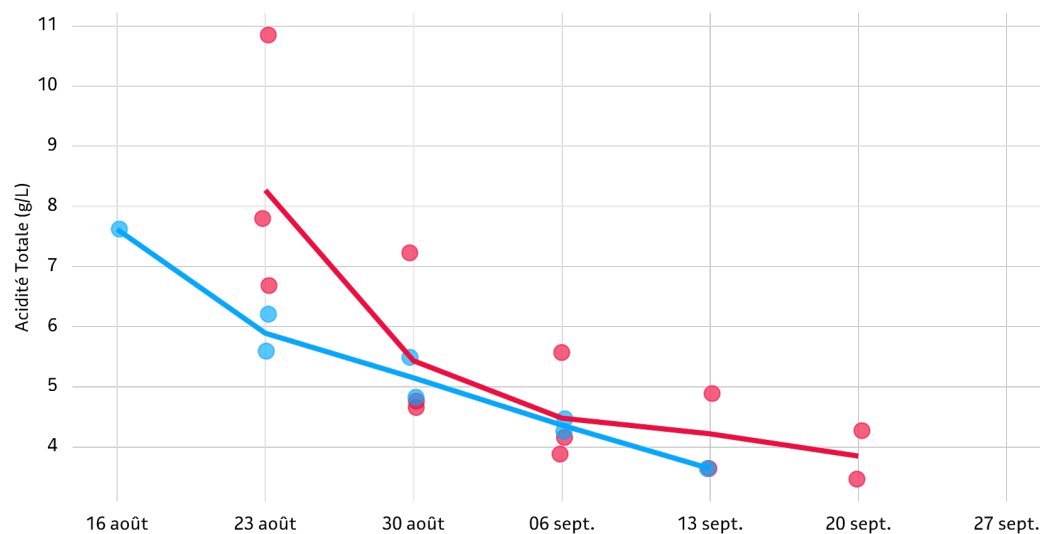


Au 27/09/2021, sur les 5 parcelles analysées du secteur V3 :

Le TAVP moyen est de NaN %vol. pour les Syrah et de NaN %vol. pour les Grenache.

Évolution de l'acidité totale

Secteur V3 | Grenache et Syrah



L'acidité totale est de NaN g/L pour les Syrah et de NaN g/L pour les Grenache.

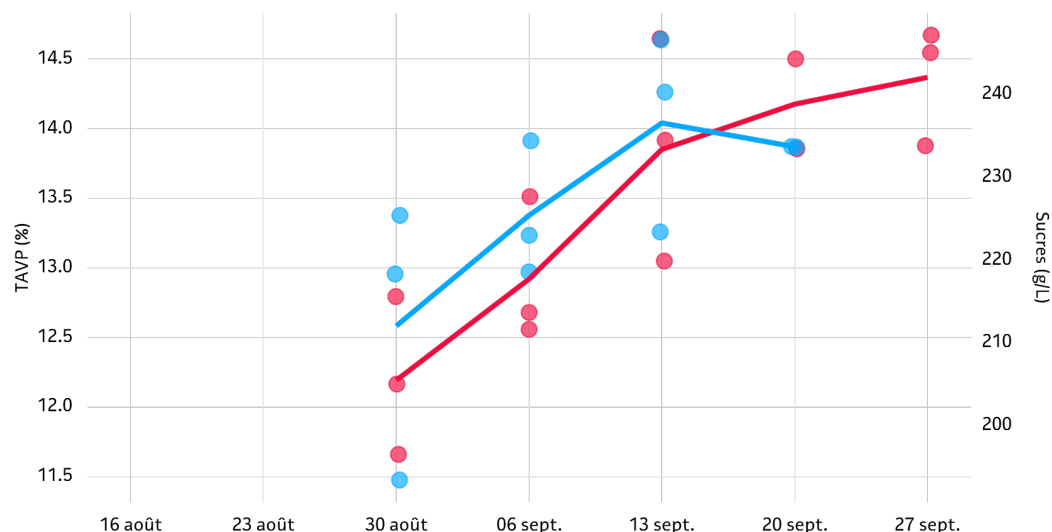
Réseau CDR méridionales : Lez Rhodanien

Parcelles du secteur vendangées

Réseau CDR méridionales : Dentelles

Évolution du TAVP

Secteur V4 | Grenache et Syrah

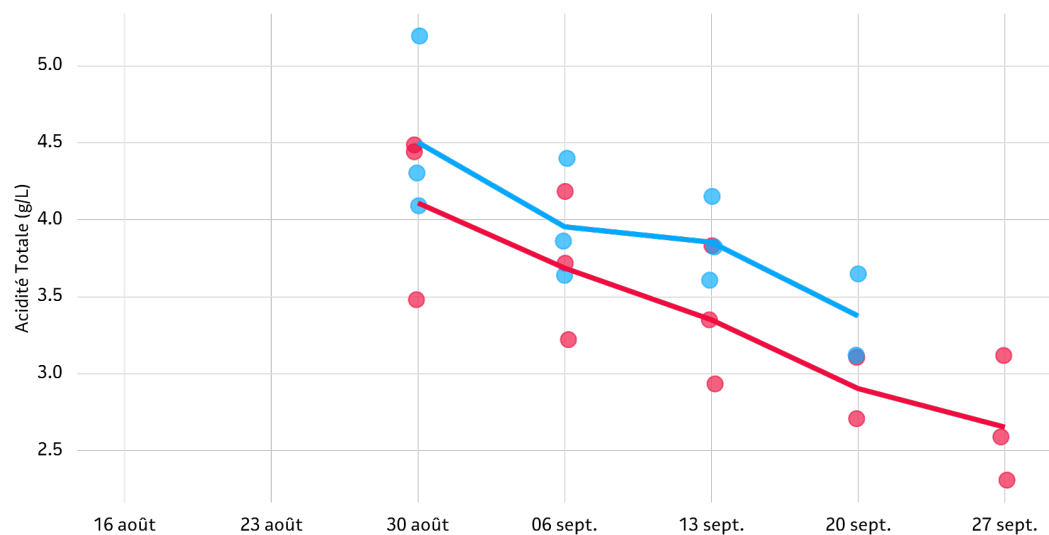


Au 27/09/2021, sur les 8 parcelles analysées du secteur V4 :

Le TAVP moyen est de NaN %vol. pour les Syrah et de 14.37 %vol. pour les Grenache.

Évolution de l'acidité totale

Secteur V4 | Grenache et Syrah



L'acidité totale est de NaN g/L pour les Syrah et de 2.67 g/L pour les Grenache.

Réseau CDR méridionales : Dentelles

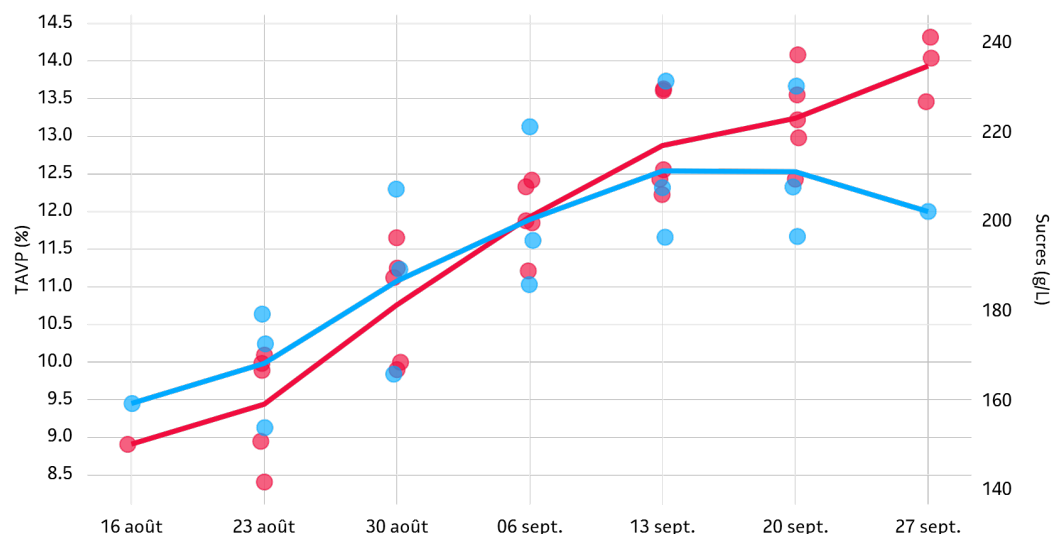
Prélèvement du 27/09/2021

Secteur V4 - Dentelles											
Détails des analyses et moyennes par cépages											
Cépage	Poids de 200 baies g	Sucres g/L	Degré % vol.	Ac. tot. g/L	pH	Ac. mal. g/L	Ac. tart. g/L	K mg/L	N. Ass. mg/L	CPT g/kg	Antho. g/kg
Grenache											
Gigondas Le Péage	376	245	14.56	2.31	3.73	0.94	6.71	1720	133	5.08	0.49
Gigondas Paillère	315	233	13.87	3.12	3.50	1.13	7.27	1614	128	5.93	0.61
Gigondas La Machotte	417	247	14.69	2.59	3.55	0.93	6.64	1583	90	5.22	0.44
moyenne	369.33	241.67	14.37	2.67	3.59	1.00	6.87	1639.00	117.00	5.41	0.51
Syrah											
Gigondas Beau-Champ											
Gigondas La Payouse											
Gigondas La Machotte											
moyenne	—	—	—	—	—	—	—	—	—	—	—
Mourvèdre											
Gigondas La Machotte	364	224	13.32	2.90	3.51	1.76	5.67	1545	91	4.92	0.76
Gigondas Le Trignon	336	223	13.25	2.96	3.63	1.93	6.07	1715	165	4.02	0.56
moyenne	350.00	223.50	13.29	2.93	3.57	1.84	5.87	1630.00	128.00	4.47	0.66

Réseau CDR méridionales : Aygues sud - Vaison

Évolution du TAVP

Secteur V5 | Grenache et Syrah

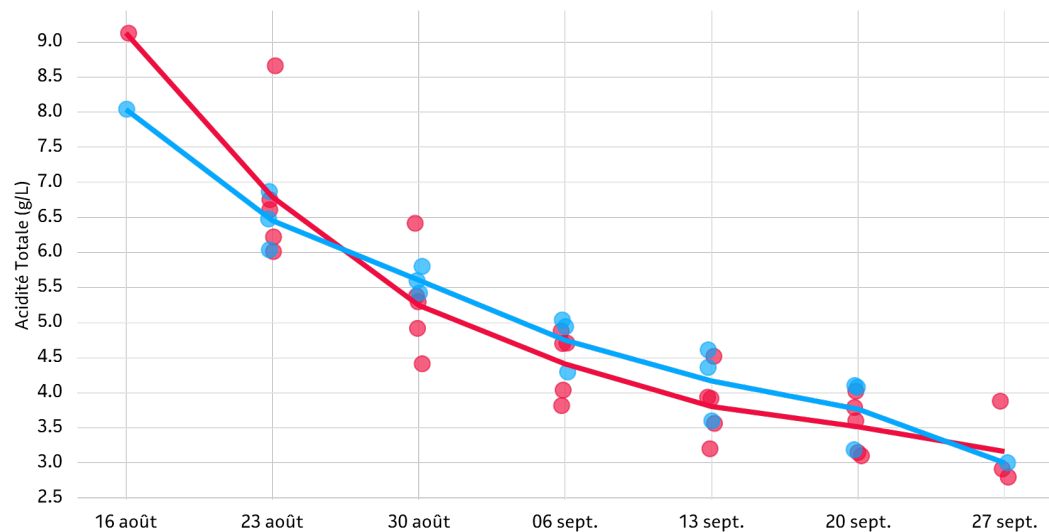


Au 27/09/2021, sur les 9 parcelles analysées du secteur V5 :

Le TAVP moyen est de 12 %vol. pour les Syrah et de 13.94 %vol. pour les Grenache.

Évolution de l'acidité totale

Secteur V5 | Grenache et Syrah



L'acidité totale est de 3 g/L pour les Syrah et de 3.2 g/L pour les Grenache.

Réseau CDR méridionales : Aygues sud - Vaison

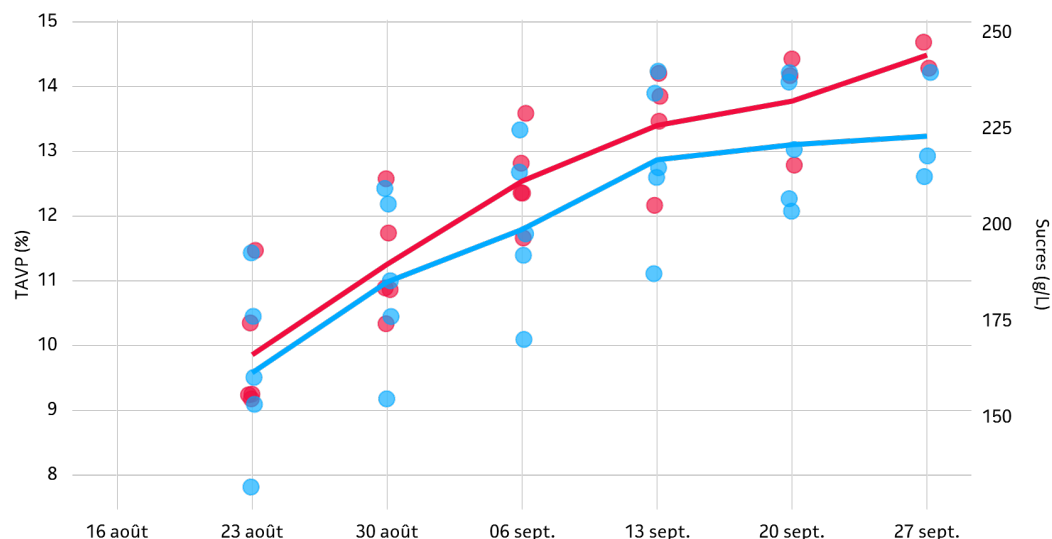
Prélèvement du 27/09/2021

Secteur V5 - Aygues sud - Vaison											
Détails des analyses et moyennes par cépages											
Cépage	Poids de 200 baies g	Sucres g/L	Degré % vol.	Ac. tot. g/L	pH	Ac. mal. g/L	Ac. tart. g/L	K mg/L	N. Ass. mg/L	CPT g/kg	Antho. g/kg
Grenache											
Piégon Plaine De Rouvière	485	227	13.46	2.91	3.26	1.2	5.75	836	122		
Puyméras Combe Malle											
Rasteau Le Bompous	445	241	14.32	3.88	3.35	0.7	7.30	1341	119		
Vaison L'Iou											
Villedieu Le Devès	387	236	14.04	2.80	3.28	1.3	5.50	969	87		
moyenne	439.00	234.67	13.94	3.20	3.30	1.07	6.18	1048.67	109.33	—	—
Syrah											
Mirabel Les Clos											
Rasteau La Crotte											
Vaison Courounades	426	202	12.00	3.00	3.31	1.6	5.81	1113	246		
moyenne	426.00	202.00	12.00	3.00	3.31	1.60	5.81	1113.00	246.00	—	—
Cinsaut											
Vaison St Martin Est	565	249	14.79	2.43	3.40	1.5	4.84	883	203		

Réseau CDR méridionales : Baronnies provençales

Évolution du TAVP

Secteur V6 | Grenache et Syrah

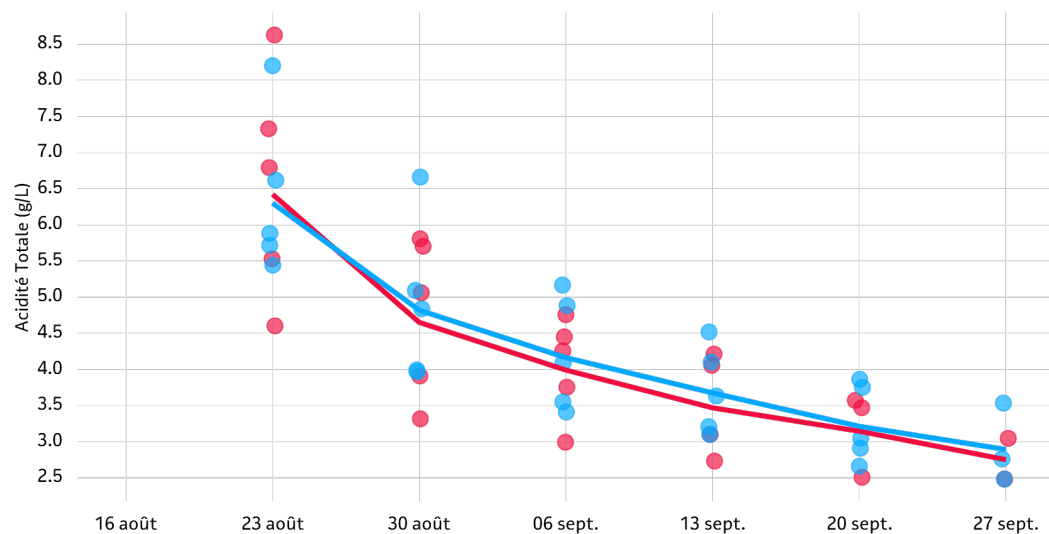


Au 27/09/2021, sur les 11 parcelles analysées du secteur V6 :

Le TAVP moyen est de 13.25 %vol. pour les Syrah et de 14.49 %vol. pour les Grenache.

Évolution de l'acidité totale

Secteur V6 | Grenache et Syrah



L'acidité totale est de 2.92 g/L pour les Syrah et de 2.76 g/L pour les Grenache.

Réseau CDR méridionales : Baronnie provençales

Prélèvement du 27/09/2021

Secteur V6 - Baronnie provençales											
Détails des analyses et moyennes par cépages											
Cépage	Poids de 200 baies g	Sucres g/L	Degré % vol.	Ac. tot. g/L	pH	Ac. mal. g/L	Ac. tart. g/L	K mg/L	N. Ass. mg/L	CPT g/kg	Antho. g/kg
Grenache											
St-Maurice-Sur-Eygues Plantat	374	240	14.29	2.48	3.39	0.8	5.84	1110	142		
St-Pantaléon Petits Marais											
Valreas Les Saffres											
Venterol La Castanière	427	247	14.69	3.05	3.37	1.4	6.19	1279	122		
Vinsobres Plan Guérin											
moyenne	400.50	243.50	14.49	2.76	3.38	1.10	6.02	1194.50	132.00	—	—
Syrah											
St-Maurice Fontaine Du Loup											
St-Pantaléon Basse Fond-De-Barral	343	239	14.22	2.48	3.40	1.1	5.32	1190	110		
Valreas Barri											
Venterol La Castanière	534	212	12.61	3.53	3.22	2.1	6.15	992	102		
Vinsobres Champessier	315	218	12.93	2.76	3.30	1.2	5.86	946	226		
moyenne	397.33	223.00	13.25	2.92	3.31	1.47	5.78	1042.67	146.00	—	—
Viognier B											
St-Pantaléon Longue Vue											

Réseau CDR septentrionales - Côte-Rôtie et Condrieu

Secteur CDR septentrionales - Côte-Rôtie et Condrieu

Prélèvement du 27/09/2021

Détails des analyses et moyennes par cépages

Cépage	Poids de 200 baies g	Sucres g/L	Degré % vol.	Ac. tot. g/L	pH	Ac. mal. g/L	Ac. tart. g/L	K mg/L	N. Ass. mg/L	CPT g/kg	Antho. g/kg
Syrah											
Ampuis Champin											
Ampuis Côte Blonde											
Ampuis Côte Blonde Haut	463	186	11.05	5.30	3.30	4.3	6.6	1735	144		
Ampuis Côte Brune											
Ampuis Viallière											
Tupin-et-Semons Bassenon											
moyenne	463.00	186.00	11.05	5.30	3.30	4.30	6.60	1735.00	144.00	—	—
Viognier B											
Chavanay Les Rivoires											
Condrieu Cherry											
Condrieu Saint Agathe	330	228	13.57	3.76	3.74	3.2	5.2	2124	189		
Condrieu Vernon											
moyenne	330.00	228.00	13.57	3.76	3.74	3.20	5.20	2124.00	189.00	—	—

Réseau CDR septentrionales - St-Joseph

Prélèvement du 27/09/2021

Secteur CDR septentrionales - St-Joseph											
Détails des analyses et moyennes par cépages											
Cépage	Poids de 200 baies g	Sucres g/L	Degré % vol.	Ac. tot. g/L	pH	Ac. mal. g/L	Ac. tart. g/L	K mg/L	N. Ass. mg/L	CPT g/kg	Antho. g/kg
Syrah											
Arras Les Vachers											
Chavanay Les Rivoires											
Malleval Les Tavardes	469	184	10.95	4.79	3.37	4.1	6.7	1718	186		
Sarras Bonarieux	404	195	11.59	4.20	3.25	2.5	6.4	1148	207		
St-Désirat Brunieux-Ouest	445	173	10.28	5.38	3.26	4.4	7.1	1453	188		
St-Désirat Grande Bara	424	181	10.75	5.17	3.14	3.5	6.8	1260	129		
St-Désirat Sud de Bus	479	185	10.99	4.74	3.29	3.3	6.8	1466	143		
St-Jean-de-Muzols Le Pichonnier											
Talencieux Blassieux	448	182	10.81	5.10	3.26	3.7	7.1	1554	157		
Tournon Les Murets	450	185	10.99	4.04	3.44	3.2	6.4	1909	139		
Tournon St-Joseph											
moyenne	445.57	183.57	10.91	4.77	3.29	3.53	6.76	1501.14	164.14	—	—
Marsanne B											
Châteaubourg La Cave											
Chavanay Le Blanchard											
Malleval Paton	403	188	11.17	4.69	3.12	3.2	6.5	1085	86		
Sarras Les Gripauds	450	210	12.48	3.96	3.30	2.5	6.0	1175	134		
Tournon Rivoires											
moyenne	426.50	199.00	11.82	4.33	3.21	2.85	6.25	1130.00	110.00	—	—
Chavanay Vessettes	488	211	12.54	4.41	3.28	3.1	5.6	1326	114		

Réseau CDR septentrionales - Cornas et St-Péray

Prélèvement du 27/09/2021

Secteur CDR septentrionales - Cornas et St-Péray

Détails des analyses et moyennes par cépages

Cépage	Poids de 200 baies g	Sucres g/L	Degré % vol.	Ac. tot. g/L	pH	Ac. mal. g/L	Ac. tart. g/L	K mg/L	N. Ass. mg/L	CPT g/kg	Antho. g/kg
Syrah											
Cornas Patou											
Cornas Reynard											
Cornas St-Pierre	466	191	11.35	4.31	3.27	2.9	6.7	1529	145		
moyenne	466.00	191.00	11.35	4.31	3.27	2.90	6.70	1529.00	145.00	—	—
Marsanne B											
St-Péray Grand Plantier											
St-Péray Les Faures	432	206	12.24	3.77	3.22	2.6	5.5	1249	120		
St-Péray Thioulet											
moyenne	432.00	206.00	12.24	3.77	3.22	2.60	5.50	1249.00	120.00	—	—
Roussanne B											
St-Péray Thioulet											

Réseau CDR septentrionales - Crozes-Hermitage

Prélèvement du 27/09/2021

Secteur CDR septentrionales - Crozes-Hermitage											
Détails des analyses et moyennes par cépages											
Cépage	Poids de 200 baies g	Sucres g/L	Degré % vol.	Ac. tot. g/L	pH	Ac. mal. g/L	Ac. tart. g/L	K mg/L	N. Ass. mg/L	CPT g/kg	Antho. g/kg
Syrah											
Beaumont-Montoux Les Cerisiers	548	199	11.82	3.89	3.52	2.9	6.2	2109	142		
Beaumont-Montoux Les Clairmonts	541	185	10.99	4.70	3.42	3.6	6.8	2050	211		
Chanos-Curson Les Plantiers											
Chanos-Curson Voleyses	478	182	10.81	4.68	3.31	3.1	7.0	1610	163		
Gervans Les Voussères - Bas											
Gervans Merjurol	491	182	10.81	5.34	3.18	4.4	6.6	1522	148		
La Roche de Glun Les Saviaux											
Mercuriol-Veaunes Balayers											
Mercuriol-Veaunes Chassis-Est											
Pont-de-l'Isère Pautus											
moyenne	514.50	187.00	11.11	4.65	3.36	3.50	6.65	1822.75	166.00	—	—
Marsanne B											
Chanos-Curson Les Pends											
Gervans Cafirot											
Larnage Le Peizon	521	212	12.60	3.79	3.44	2.8	5.8	1754	196		
Mercuriol-Veaunes Chassis-Est											
moyenne	521.00	212.00	12.60	3.79	3.44	2.80	5.80	1754.00	196.00	—	—

Réseau CDR septentrionales - Hermitage

Prélèvement du 27/09/2021

Secteur CDR septentrionales - Hermitage											
Détails des analyses et moyennes par cépages											
Cépage	Poids de 200 baies g	Sucres g/L	Degré % vol.	Ac. tot. g/L	pH	Ac. mal. g/L	Ac. tart. g/L	K mg/L	N. Ass. mg/L	CPT g/kg	Antho. g/kg
Syrah											
Tain l'Hermitage Le Méal	526	194	11.53	3.92	3.46	2.7	6.2	1918	188		
Tain l'Hermitage Les Bessards											
Tain l'Hermitage Les Dionières											
Tain l'Hermitage Les Murets											
moyenne	526.00	194.00	11.53	3.92	3.46	2.70	6.20	1918.00	188.00	—	—
Marsanne B											
Tain l'Hermitage Les Murets											
Tain l'Hermitage Maison Blanche											
Tain l'Hermitage Roucoule											
moyenne	—	—	—	—	—	—	—	—	—	—	—

Secteur Diois											
Détails des analyses et moyennes par cépages											
Cépage	Poids de 200 baies g	Sucres g/L	Degré % vol.	Ac. tot. g/L	pH	Ac. mal. g/L	Ac. tart. g/L	K mg/L	N. Ass. mg/L	CPT g/kg	Antho. g/kg
Clairette											
Aubenasson Lauzère											
Aurel Le Collet	312	160	9.51	5.46	3.03	4.3	6.8	1043	71		
Barnave Les Brouats	298	166	9.86	5.25	3.02	3.8	6.7	956	49		
Laval d'Aix Les vialattes	372	175	10.40	5.60	3.04	4.4	6.5	1119	41		
Menglon St Martin											
Ponet-St-Auban Levas											
Pontaix Les 4 Œufs											
Saillans La Tour											
St-Roman Serre Fourches											
Vercheny Peyrache											
moyenne	327.33	167.00	9.92	5.44	3.03	4.17	6.67	1039.33	53.67	—	—
Muscat											
Aubenasson Le Cimetière											
Aurel Le Collet											
Barnave Les Brouats											
Barsac Les Roux											
Laval d'Aix Les vialattes											
Menglon St Martin											
Ponet-St-Auban Levas											
Pontaix Le Clos											
Saillans La Tour											
Saillans Le Villard											
St-Roman Serre Fourches											
Suze Les Jaux											
Vercheny Peyrache											
moyenne	—	—	—	—	—	—	—	—	—	—	—
Aligoté											
Châtillon-en-Diois Domaine Boquel											
Gamay											
Châtillon-en-Diois Le Coteau											
Châtillon-en-Diois Le Coteau											
Pinot											
Châtillon-en-Diois Le Coteau	322	224	13.31	4.11	3.34	2.6	5.2	1411	135		

Réseau Grignan-les-Adhémar

Secteur Grignan-les-Adhémar						Prélèvement du 27/09/2021					
Détails des analyses et moyennes par cépages											
Cépage	Poids de 200 baies g	Sucres g/L	Degré % vol.	Ac. tot. g/L	pH	Ac. mal. g/L	Ac. tart. g/L	K mg/L	N. Ass. mg/L	CPT g/kg	Antho. g/kg
Grenache											
Granges Gontardes Bois des Mattes	523	225	13.35	9.65	3.10	3.3	10.3	944	74		
Grignan Le Mas	426	227	13.49	3.82	3.43	0.7	7.1	1342	186		
La Baume de Transit Baralier	396	220	13.07	3.69	3.49	1.3	6.8	1482	170		
La Roche St Secret Plan de Blacon	420	225	13.37	4.17	3.46	1.9	6.6	1438	228		
Roussas Plateau	457	246	14.62	5.57	3.38	1.7	7.8	1486	117		
St Paul 3 Châteaux Les Lonnes	421	240	14.26	3.62	3.58	1.2	6.4	1688	197		
Valaurie Le Gournier	468	237	14.08	4.26	3.43	1.9	6.6	1558	131		
moyenne	444.43	231.43	13.75	4.97	3.41	1.71	7.37	1419.71	157.57	—	—
Syrah											
Granges Gontardes Bois des Mattes											
Grignan Le Figuier											
La Baume de Transit Garrigon											
La Baume de Transit Merlançon											
La Roche St Secret Plan de Blacon	400	191	11.35	4.77	3.46	2.5	7.0	1570	175		
Roussas Sauvan											
St Paul 3 Châteaux Les Lonnes											
moyenne	400.00	191.00	11.35	4.77	3.46	2.50	7.00	1570.00	175.00	—	—
Carignan											
La Baume de Transit Merlançon	457	216	12.83	4.34	3.45	2.5	6.5	1563	141		
St Paul 3 Châteaux Les Lonnes	521	219	13.01	3.98	3.50	2.2	6.6	1690	124		
moyenne	489.00	217.50	12.92	4.16	3.48	2.35	6.55	1626.50	132.50	—	—
Grenache B											
Chantemerle St Maurice											
Marsanne B											
La Baume de Transit Les Rouveyrolles											
Viognier B											
Chantemerle St Maurice											
St Restitut St Maurice											
Valaurie Méjeonnes											
moyenne	—	—	—	—	—	—	—	—	—	—	—

Réseau Ventoux - Nord et Est

avec



Secteur Ventoux - Nord et Est

Prélèvement du 27/09/2021

Détails des analyses et moyennes par cépages

Cépage	Poids de 200 baies g	Sucres g/L	Degré % vol.	Ac. tot. g/L	pH	Ac. mal. g/L	Ac. tart. g/L	K mg/L	N. Ass. mg/L	CPT g/kg	Antho. g/kg
Grenache											
Bédoin La Ferraille	360	240	14.25	3.57	3.37	1.45	6.6	1640	103		
Bédoin Le Terme Roux	383	220	13.09	4.01	3.24	2.16	6.6	1510	111		
Bédoin Les Fatigons	417	248	14.76	3.68	3.43	1.67	6.7	1740	144		
Bédoin Les Quieuches Sud	321	230	13.64	3.47	3.28	1.18	6.2	1330	145		
Blauvac Grange Blanche											
Entrechaux Le Séguret	478	226	13.43	3.82	3.22	1.53	6.6	1260	118		
Entrechaux Tales	461	237	14.08	2.88	3.27	0.35	5.8	1200	86		
Flassan Les Brebonnets	335	238	14.17	3.54	3.36	1.40	6.5	1520	138		
Flassan Les Gaps	405	249	14.78	3.52	3.34	1.17	6.6	1470	121		
Malaucène Les Plaines	508	227	13.47	3.61	3.22	1.45	6.2	1270	114		
Malaucène Les Plantades	381	226	13.44	3.19	3.21	0.67	6.1	1110	90		
Mazan Pied Faucon											
Mormoiron Le Sablon											
Mormoiron Les Peirollets											
moyenne	404.90	234.10	13.91	3.53	3.29	1.30	6.39	1405.00	117.00	—	—
Syrah											
Bédoin Les Condamines Nord	305	227	13.50	3.93	3.31	1.78	7.1	1580	128		
Bédoin Les Confines	234	232	13.78	3.41	3.45	1.38	6.4	1720	157		
Entrechaux Le traversier	440	211	12.55	3.95	3.35	2.61	6.4	1780	98		
Le Barroux Les Ambrosis	325	232	13.79	3.93	3.37	2.24	6.6	1740	84		
Malaucène Les Plantades	374	215	12.77	3.86	3.29	2.16	6.5	1520	120		
moyenne	335.60	223.40	13.28	3.82	3.35	2.03	6.60	1668.00	117.40	—	—

Secteur Ventoux - Ouest et Médian

Prélèvement du 27/09/2021

Détails des analyses et moyennes par cépages

Cépage	Poids de 200 baies g	Sucres g/L	Degré % vol.	Ac. tot. g/L	pH	Ac. mal. g/L	Ac. tart. g/L	K mg/L	N. Ass. mg/L	CPT g/kg	Anth g/kg
Grenache											
Carpentras Chemin Creux											
Carpentras La Plane											
La Roque-sur-Pernes Les Touchines											
Mazan Canteperdrix	361	230	13.66	3.12	3.34	0.50	6.3	1400	110		
Mazan Dendeymasque											
Mazan Jusalem Est	352	244	14.50	3.11	3.40	0.84	5.9	1060	161		
Mazan Le Benet											
Mazan Mazan											
St-Hippolyte-le-Graveyron Le Village											
St-Hippolyte-le-Graveyron Les Côtes											
St-Hippolyte-le-Graveyron Travers des Côtes											
moyenne	356.50	237.00	14.08	3.12	3.37	0.67	6.10	1230.00	135.50	—	—
Syrah											
Caromb Le Gouredon											
Mazan Fondrèche											
Mazan Limon sud											
Mazan St Mirat Ouest											
Pernes-les-Fontaines Les Molières											
St-Hippolyte-le-Graveyron Les Sables											
moyenne	—	—	—	—	—	—	—	—	—	—	—

Secteur Ventoux - Calavon											
Détails des analyses et moyennes par cépages											
Cépage	Poids de 200 baies g	Sucres g/L	Degré % vol.	Ac. tot. g/L	pH	Ac. mal. g/L	Ac. tart. g/L	K mg/L	N. Ass. mg/L	CPT g/kg	Antho. g/kg
Grenache											
Bonnieux Saint Eryes	347	254	15.09	2.74	3.54	0.51	6.0	1210	172		
Cabrières d'Avignon La Bastidonne											
Gordes Les Moliards											
Gordes Plan de l'Abba	419	258	15.32	2.75	3.59	0.78	5.9	1550	133		
Gordes Prés du Seigneur	310	257	15.28	2.95	3.43	0.51	6.0	1150	132		
Goult Les Giraud	374	261	15.52	2.73	3.50	0.57	5.5	1260	127		
Joucas Les Minchons											
Lagnes Les Loubières											
Roussillon Le Jas											
Roussillon Les Bérardes											
St-Saturnin-les-Apt Garbis											
St-Saturnin-les-Apt Les Chaffres	455	251	14.91	3.45	3.40	1.36	6.3	980	179		
St-Saturnin-les-Apt Plaine de Sylla											
Villars Petits Cléments											
moyenne	381.00	256.20	15.22	2.92	3.49	0.75	5.94	1230.00	148.60	—	—
Syrah											
Cabrières d'Avignon La Bastidonne											
Cabrières d'Avignon Lise	258	248	14.72	2.84	3.60	0.69	6.0	1630	123		
Goult La Verriere											
Joucas Les Minchons											
St-Saturnin-les-Apt Les Chaffres											
St-Saturnin-les-Apt Les Mézards											
moyenne	258.00	248.00	14.72	2.84	3.60	0.69	6.00	1630.00	123.00	—	—

Parcelles du secteur vendangées

Prélèvement du 27/09/2021

Secteur Luberon											
Détails des analyses et moyennes par cépages											
Cépage	Poids de 200 baies g	Sucres g/L	Degré % vol.	Ac. tot. g/L	pH	Ac. mal. g/L	Ac. tart. g/L	K mg/L	N. Ass. mg/L	CPT g/kg	Antho. g/kg
Grenache B											
La Tour d'Aigues Le Piémont											
Lauris Les Grès											
Lauris Scipionne											
Sannes Petit Cassan											
moyenne	–	–	–	–	–	–	–	–	–	–	–
Vermentino B											
Curcunon Chemin St Martin											
La Bastidonne Peirières											
Lauris La Riaille											
Pertuis St Colomé											
moyenne	–	–	–	–	–	–	–	–	–	–	–
Viognier B											
Pertuis Le Sanson Peirières											
Grenache N											
Ansois Bastide neuve											
Cabrières d'Aigues Les Grès hangar											
Cabrières d'Aigues Mascarade											
Grambois Faïsses	465	222	13.2	3.9	3.30	2.5	5.8	1200	144		
La Tour d'Aigues La Pourpette											
Puget Jas de Mery											
moyenne	465.00	222.00	13.20	3.90	3.30	2.50	5.80	1200.00	144.00	–	–
Syrah N											
Cabrières d'Aigues Château Burlière											
Cabrières d'Aigues Espinette											
Cabrières d'Aigues Les Grès hangar											
Cabrières d'Aigues St-Jean											
Cabrières d'Aigues Vivier											
Cucuron Bellugues	550	227	13.5	4.1	3.35	1.9	7.0	1500	180		
Cucuron Espinettes 45	405	217	12.9	4.5	3.30	2.8	6.6	1600	125		
Cucuron Espinettes 50	415	219	13.0	3.9	3.36	2.2	6.2	1500	155		
Cucuron St Hilaire	435	227	13.5	3.8	3.40	1.5	6.9	1500	179		
Curcunon chemin St Martin											
Grambois Faïsses											
La Bastidonne Peirières											
La Tour d'Aigues Castelette											
La Tour d'Aigues La Pourpette											
La Tour d'Aigues Les Garrigues											
Lauris Quartier Les Grès (jeunes)											
Lauris Scipionne											
Pertuis Coste Caoude											
Puget Jas de Mery											
Vaugines Coste Eyguières											
Vaugines Grand Plan haut											
moyenne	451.25	222.50	13.22	4.08	3.35	2.10	6.67	1525.00	159.75	–	–
Marselan N											
Cadenet Les Papiers	325	231	13.7	4.4	3.33	2.2	7.1	1500	144		
Cadenet Les Roures	275	239	14.2	4.3	3.35	2.2	6.9	1600	127		
Clairette B											
Ansois Chantecoucou	435	214	12.7	3.1	3.33	1.9	5.1	1100	119		
La Tour d'Aigues Pouspeire	405	178	10.6	3.5	3.20	2.2	5.1	1000	116		
Ugni B											
Ansois L'Estagnol	510	172	10.2	4.7	3.16	3.5	5.6	1200	110		
Pertuis St Domingue	245	202	12.0	3.6	3.38	1.9	6.0	1300	149		