



Études de maturité

6 | 22 sept. 2021

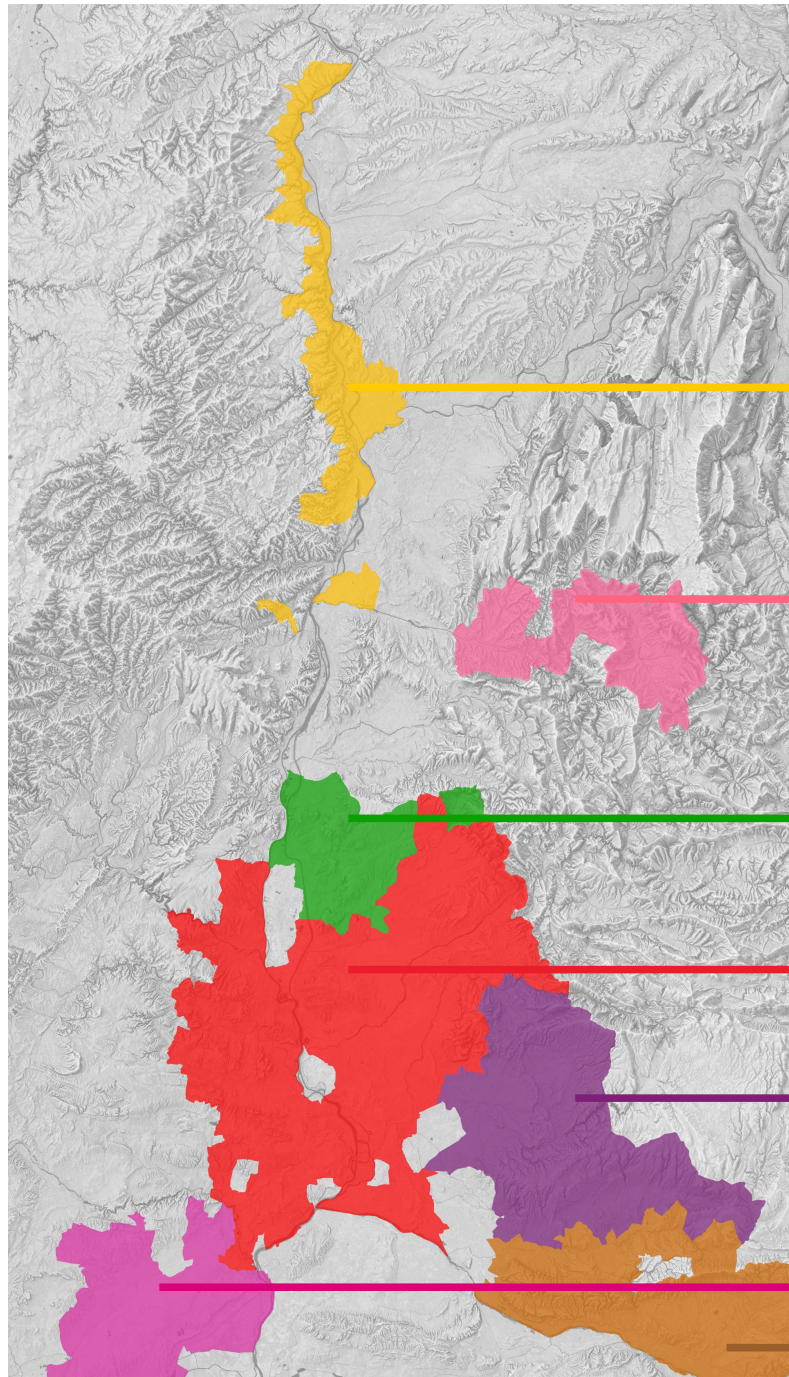
Présentation

Sur les secteurs Gard, Vaucluse et Drôme, l'Institut Rhodanien a défini de nouveaux contours pour le réseau maturité de votre bulletin Vision de Vignes. Avec la collaboration de l'ICV et les analyses des laboratoires oenologiques (Laco, Philis), nous vous proposons une nouvelle lecture des maturités en vallée du Rhône.

Les parcelles du réseau maturité de l'Institut Rhodanien ont été rajeunies et mieux réparties sur notre secteur viticole : le secteur des Côtes du Rhône méridionales a été découpé en grandes zones climatiques et les parcelles de référence sélectionnées - une centaine en tout - sont représentatives de ces secteurs par les cépages choisis et l'âge des parcelles. Le suivi de ces parcelles a pour but de donner une lecture graphique simple ainsi qu'une information générique, globale, permettant de placer le millésime actuel par rapport aux évolutions des maturités depuis les années 2000.

Pour les autres secteurs : Côtes du Rhône septentrionales, Grignan-les-Adhémar, Diois, Ventoux et Costières de Nîmes, le travail d'amélioration du réseau n'a pas été réalisé. Nous vous présentons donc dans ce bulletin les données brutes des parcelles prélevées sur ces secteurs.

Réseau Vallée du Rhône



↓ Cliquez ci-dessous sur la région qui vous intéresse ↓

CDR septentrionales

Diois

Grignan-les-Adhémar

CDR méridionales

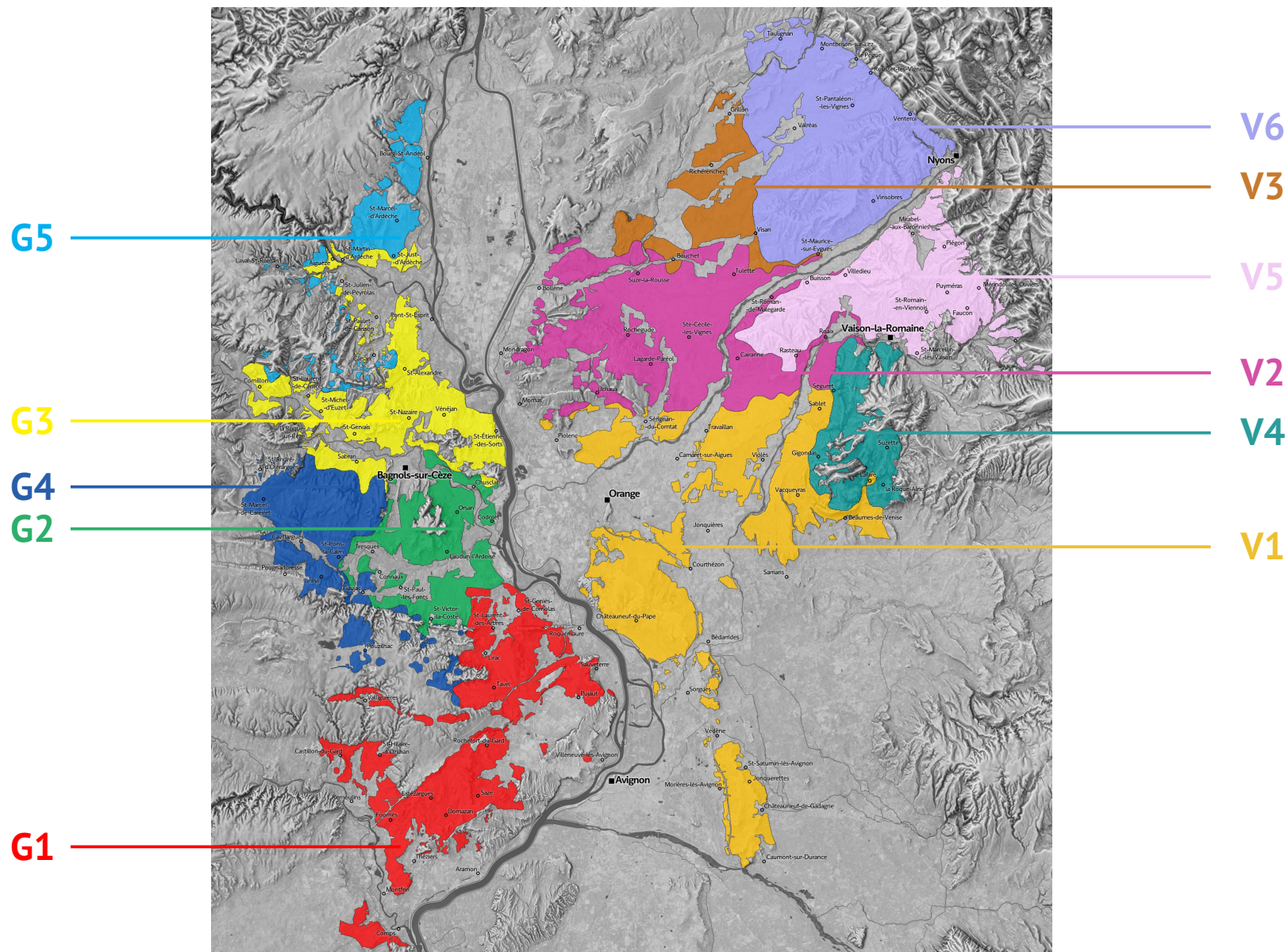
Ventoux

Costières de Nîmes

Luberon

Réseau CDR méridionales

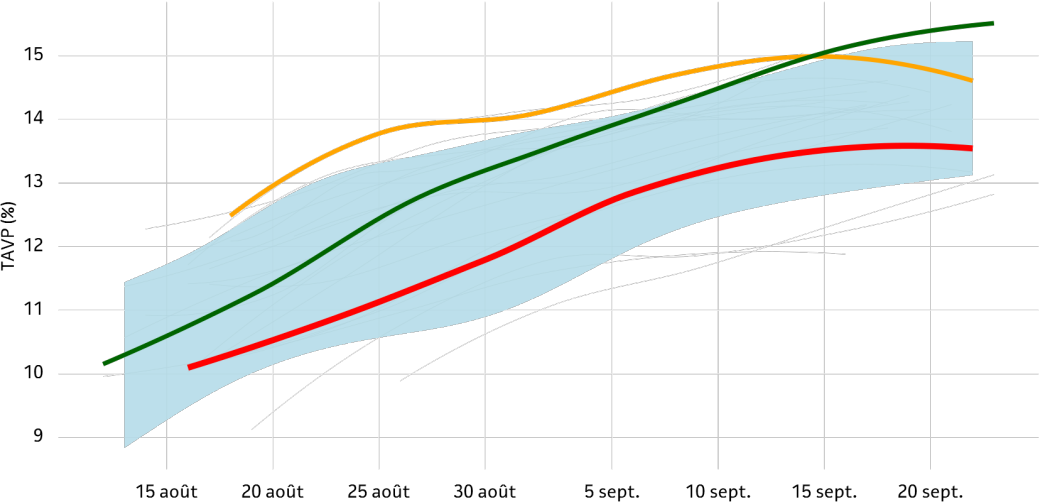
Après plus d'un demi-siècle d'existence, le réseau maturité fait peau neuve. L'aire AOC des Côtes du Rhône méridionales a été découpée selon des grandes zones climatiques homogènes, en fonction des températures pendant le cycle végétatif et de la pluviométrie annuelle. Au sein de chaque zone ont été sélectionnées des parcelles de Syrah et Grenache représentatives de leur secteur, à la fois en termes d'âge et de proportion (une parcelle pour 500 ha environ), ainsi que quelques parcelles de cépages secondaires s'ils sont plus fréquents dans le secteur en question.



Réseau CDR méridionales : comparaison des millésimes

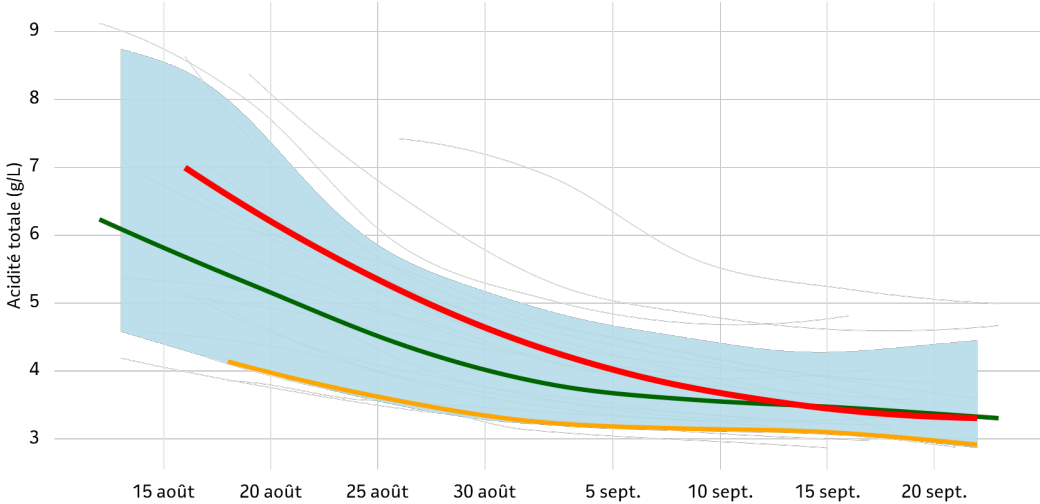
Évolution du TAVP par millésime

Sur les grenaches des CDR méridionales | avec 2021, 2020 et 2019
 La zone bleue correspond à 75% des valeurs



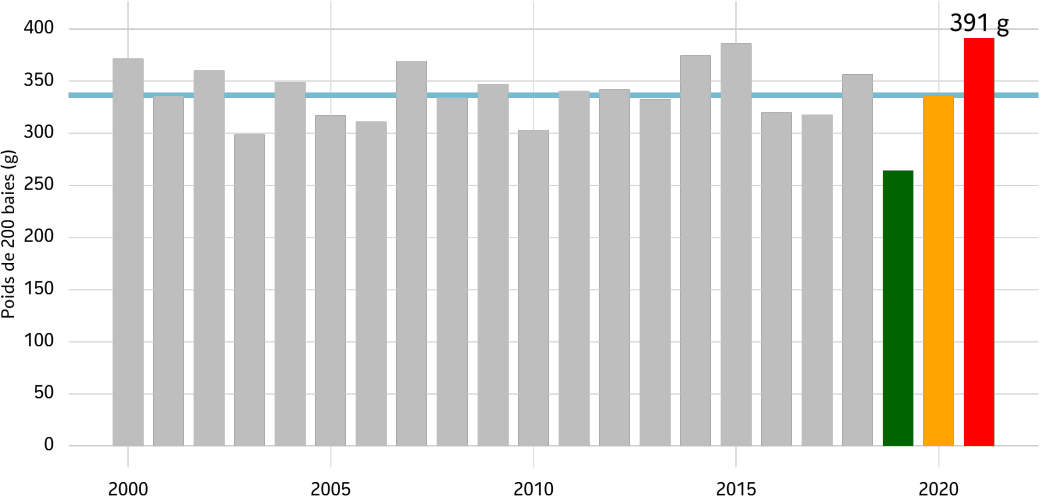
Évolution de l'acidité totale par millésime

Sur les grenaches des CDR méridionales | avec 2021, 2020 et 2019
 La zone bleue correspond à 75% des valeurs



Poids des baies par millésime

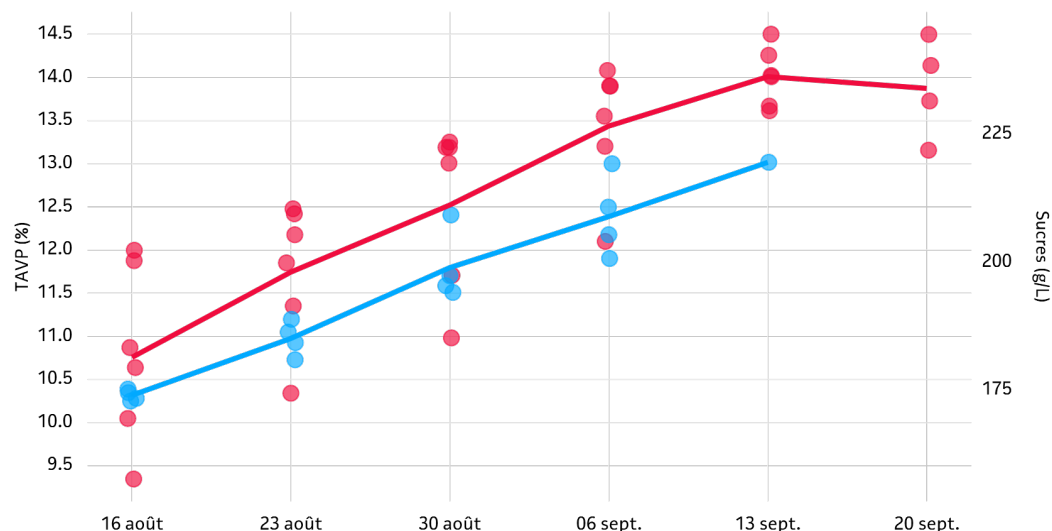
Sur les grenaches des CDR méridionales | avec 2021, 2020 et 2019
 Moyenne depuis 2000 : 336.5 g



Réseau CDR méridionales : Gard Rhodanien Sud

Évolution du TAVP

Secteur G1 | Grenache et Syrah

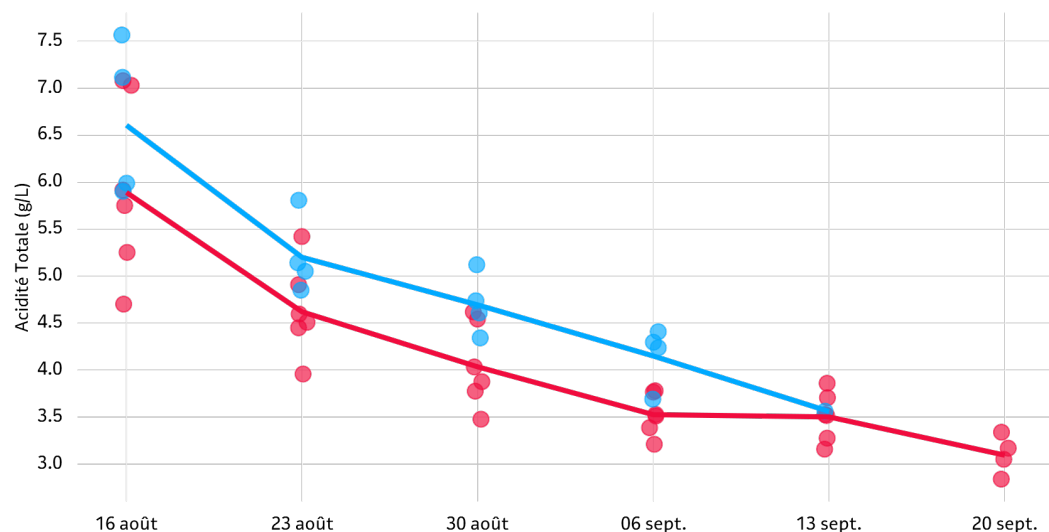


Au 20/09/2021, sur les 13 parcelles analysées du secteur G1 :

Le TAVP moyen est de NaN %vol. pour les Syrah et de 13.88 %vol. pour les Grenache.

Évolution de l'acidité totale

Secteur G1 | Grenache et Syrah



L'acidité totale est de NaN g/L pour les Syrah et de 3.1 g/L pour les Grenache.

avec

Réseau CDR méridionales : Gard Rhodanien Sud

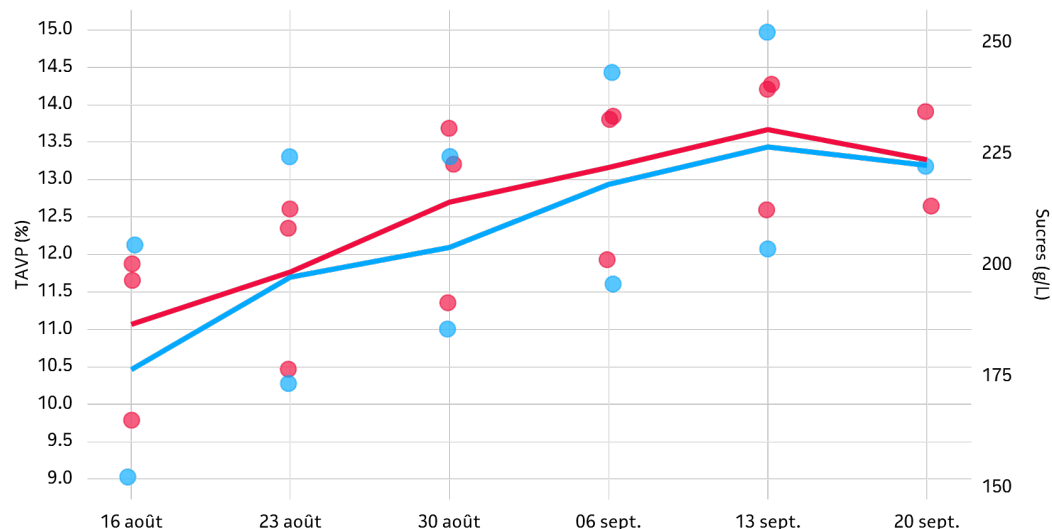
Prélèvement du 20/09/2021

Secteur G1 - Gard Rhodanien Sud											
Détails des analyses et moyennes par cépages											
Cépage	Poids de 200 baies g	Sucres g/L	Degré % vol.	Ac. tot. g/L	pH	Ac. mal. g/L	Ac. tart. g/L	K mg/L	N. Ass. mg/L	CPT g/kg	Antho. g/kg
Cinsaut											
Roquemaure Citerne	714	247	14.68	2.83	3.50	1.3	4.8	1442	162		
Grenache											
Comps Garrigue											
St-Hilaire Massacan	392	231	13.73	3.17	3.40	0.7	5.9	1286	146		
Pujaut Les Planas Nord	429	238	14.14	2.84	3.57	0.8	5.7	1623	130		
Lirac Claretière	433	244	14.50	3.34	3.43	0.5	6.4	1419	149		
Roquemaure Belle Etoile	356	221	13.16	3.05	3.41	1.5			154		
Estezargues Rousset											
moyenne	402.50	233.50	13.88	3.10	3.45	0.88	6.00	1442.67	144.75	—	—
Syrah											
Comps Garrigue Plane											
Fournes Bois De Brignon											
Pujaut Rocasson-Ouest											
St-Hilaire Chamande											
moyenne	—	—	—	—	—	—	—	—	—	—	—
Clairette B											
Tavel Codoyères											
Grenache B											
Estezargues Bon Puits											

Réseau CDR méridionales : Gard Rhodanien médian

Évolution du TAVP

Secteur G2 | Grenache et Syrah

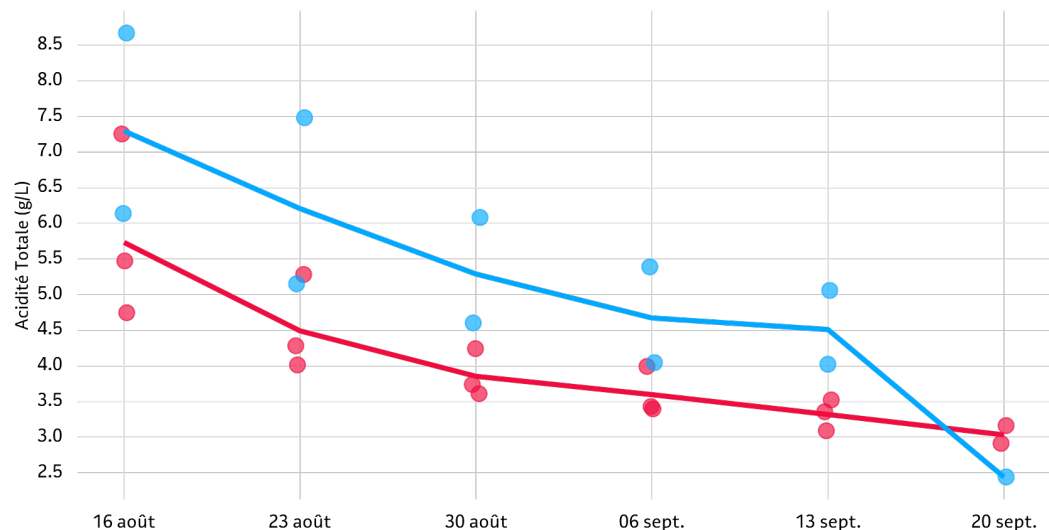


Au 20/09/2021, sur les 9 parcelles analysées du secteur G2 :

Le TAVP moyen est de 13.19 %vol. pour les Syrah et de 13.28 %vol. pour les Grenache.

Évolution de l'acidité totale

Secteur G2 | Grenache et Syrah



L'acidité totale est de 2.44 g/L pour les Syrah et de 3.04 g/L pour les Grenache.

avec

Réseau CDR méridionales : Gard Rhodanien médian

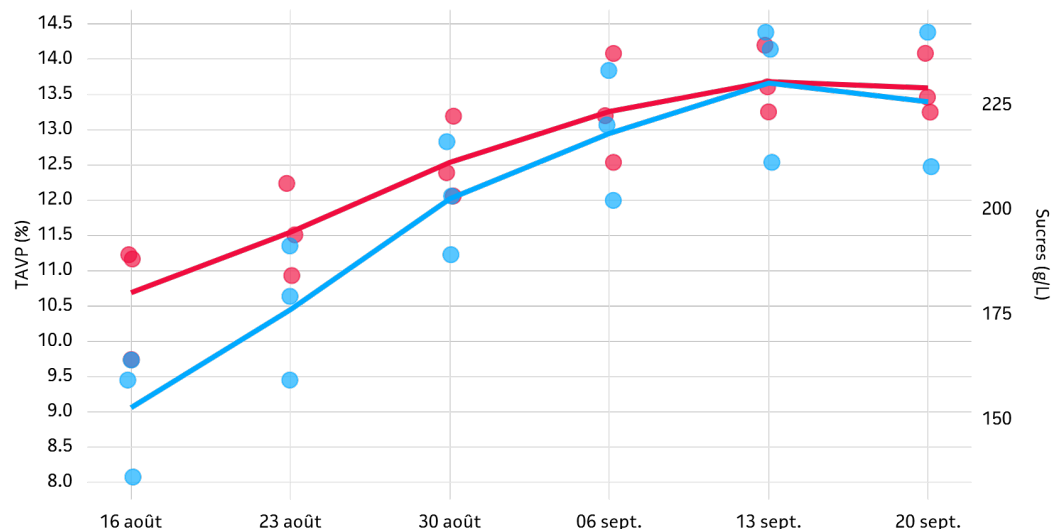
Prélèvement du 20/09/2021

Secteur G2 - Gard Rhodanien médian											
Détails des analyses et moyennes par cépages											
Cépage	Poids de 200 baies g	Sucres g/L	Degré % vol.	Ac. tot. g/L	pH	Ac. mal. g/L	Ac. tart. g/L	K mg/L	N. Ass. mg/L	CPT g/kg	Antho. g/kg
Grenache											
Tresques Mas De Fabre	458	213	12.66	3.16	3.47	1.0	6.2	1394	199		
Laudun Le Sauvage											
Laudun Garrigue de Meyran	438	234	13.90	2.91	3.70	0.7	6.4	1646	284		
moyenne	448.00	223.50	13.28	3.04	3.58	0.85	6.30	1520.00	241.50	—	—
Syrah											
Bagnols L'Euse											
Laudun Suc et Pradelle	384	222	13.19	2.44	3.63	1.0	5.9	1751	126		
moyenne	384.00	222.00	13.19	2.44	3.63	1.00	5.90	1751.00	126.00	—	—
Clairette B											
Laudun Paradis	412	141	8.38	2.63	3.53	1.7	5.5	1639	140		
Grenache B											
Laudun St Maurice	441	232	13.80	2.93	3.60	1.5	5.8	1679	126		
Roussanne B											
Laudun Codelouse											
Viognier B											
St-Victor Le Vernet	377	239	14.20	3.59	3.58	1.1	7.1	1828	155		

Réseau CDR méridionales : Cèze et Gard Rhodanien Nord

Évolution du TAVP

Secteur G3 | Grenache et Syrah

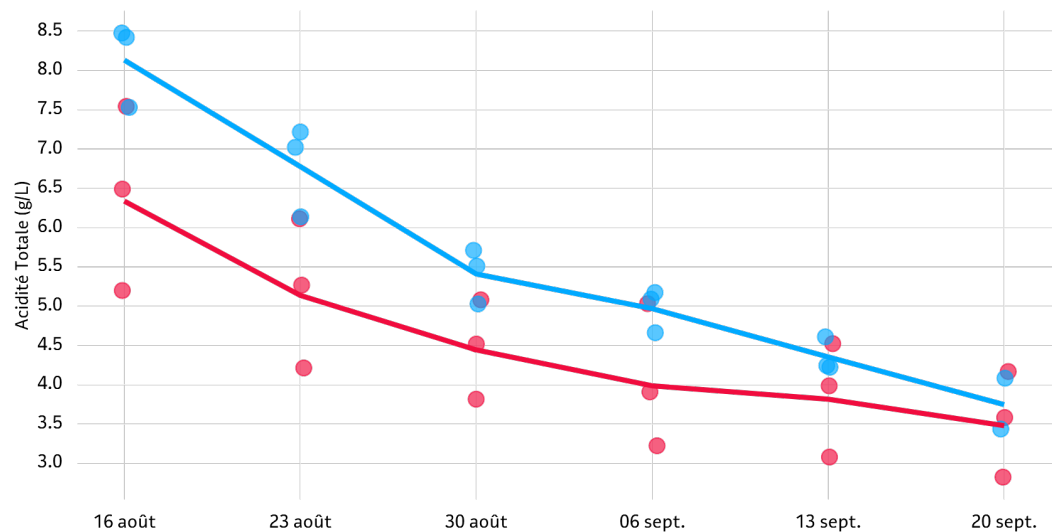


Au 20/09/2021, sur les 8 parcelles analysées du secteur G3 :

Le TAVP moyen est de 13.43 %vol. pour les Syrah et de 13.6 %vol. pour les Grenache.

Évolution de l'acidité totale

Secteur G3 | Grenache et Syrah



L'acidité totale est de 3.76 g/L pour les Syrah et de 3.52 g/L pour les Grenache.

avec

Réseau CDR méridionales : Cèze et Gard Rhodanien Nord

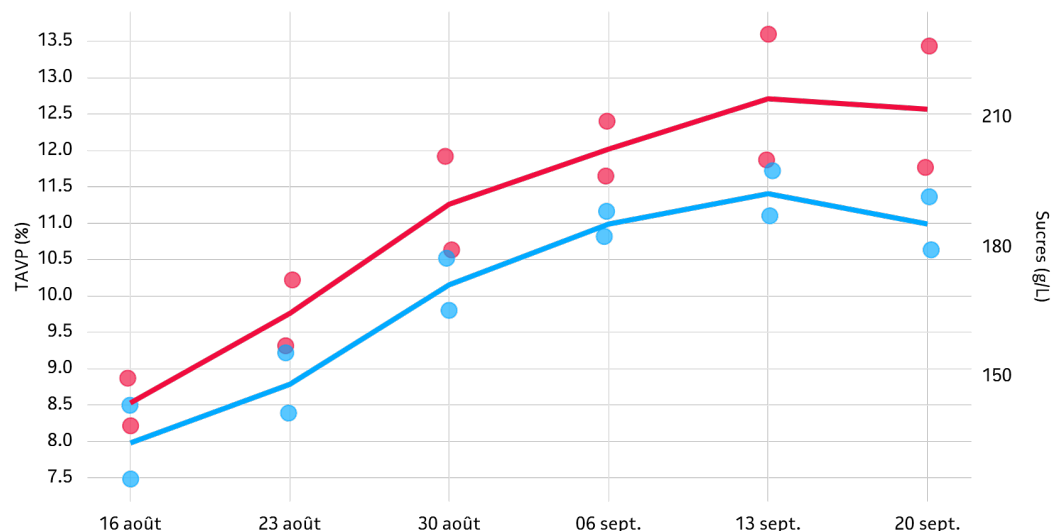
Prélèvement du 20/09/2021

Secteur G3 - Cèze et Gard Rhodanien Nord											
Détails des analyses et moyennes par cépages											
Cépage	Poids de 200 baies g	Sucres g/L	Degré % vol.	Ac. tot. g/L	pH	Ac. mal. g/L	Ac. tart. g/L	K mg/L	N. Ass. mg/L	CPT g/kg	Antho. g/kg
Grenache											
Vénéjan Roc-Bernard	434	223	13.25	4.17	3.36	1.6	6.8	1376	227		
St-Gervais La Taulière	439	227	13.46	2.82	3.62	1.3	5.8	1651	137		
Pont-St-Esprit Plaine Mas Conil	437	237	14.08	3.58	3.54	1.5	6.4	1688	175		
moyenne	436.67	229.00	13.60	3.52	3.51	1.47	6.33	1571.67	179.67	—	—
Syrah											
Vénéjan Sigale											
St-Alexandre Bel Air	350	242	14.38	3.44	3.76	2.1	6.3	2158	189		
St-Just-d'Ardèche La Boulade	443	210	12.48	4.08	3.52	2.5	6.7	1877	131		
moyenne	396.50	226.00	13.43	3.76	3.64	2.30	6.50	2017.50	160.00	—	—
Cinsaut											
Pont-St-Esprit Lapeyre	752	236	14.02	3.36	3.48	1.6	5.7	1478	179		
Marselan											
Pont-St-Esprit Plan Mas Conil	197	204	12.12	3.69	3.44	0.8	7.5	1582	126		

Réseau CDR méridionales : Collines gardoises

Évolution du TAVP

Secteur G4 | Grenache et Syrah

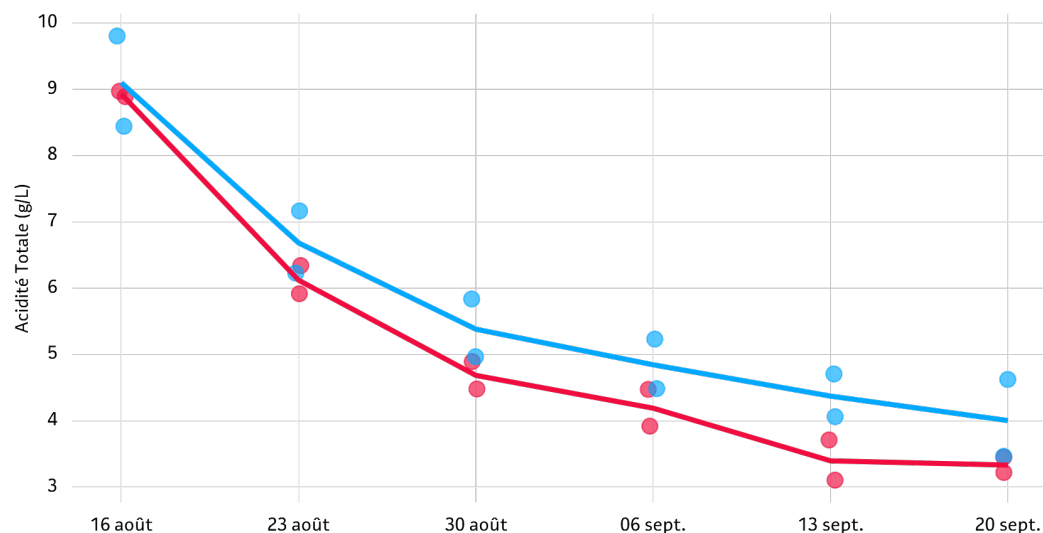


Au 20/09/2021, sur les 4 parcelles analysées du secteur G4 :

Le TAVP moyen est de 11 %vol. pour les Syrah et de 12.59 %vol. pour les Grenache.

Évolution de l'acidité totale

Secteur G4 | Grenache et Syrah



L'acidité totale est de 4.04 g/L pour les Syrah et de 3.34 g/L pour les Grenache.

avec

Réseau CDR méridionales : Collines gardoises

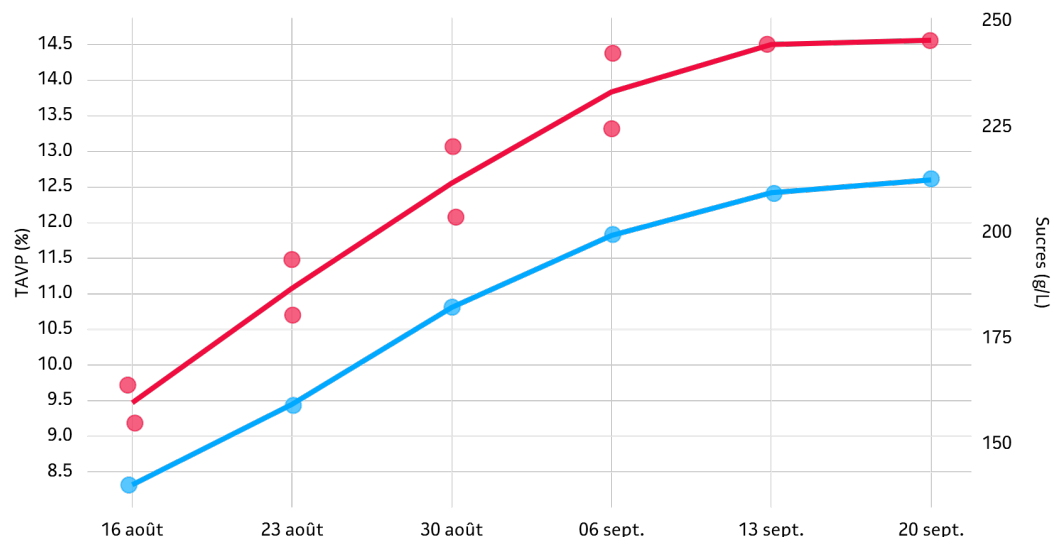
Prélèvement du 20/09/2021

Secteur G4 - Collines gardoises											
Détails des analyses et moyennes par cépages											
Cépage	Poids de 200 baies g	Sucres g/L	Degré % vol.	Ac. tot. g/L	pH	Ac. mal. g/L	Ac. tart. g/L	K mg/L	N. Ass. mg/L	CPT g/kg	Antho. g/kg
Grenache											
Pouzilhac Combien	493	198	11.76	3.22	3.50	1.2	6.2	1225	302		
St-Marcel Chemin St-André	463	226	13.43	3.45	3.42	1.6	6.1	1382	30		
moyenne	478.00	212.00	12.59	3.33	3.46	1.40	6.15	1303.50	166.00	—	—
Syrah											
Pouzilhac Les Conques	358	191	11.35	3.47	3.81	2.1	7.2	1927	366		
Gaujac Valloubier	352	179	10.64	4.62	3.36	2.1	7.4	936	329		
moyenne	355.00	185.00	11.00	4.04	3.58	2.10	7.30	1431.50	347.50	—	—

Réseau CDR méridionales : Ardèche méridionale

Évolution du TAVP

Secteur G5 | Grenache et Syrah

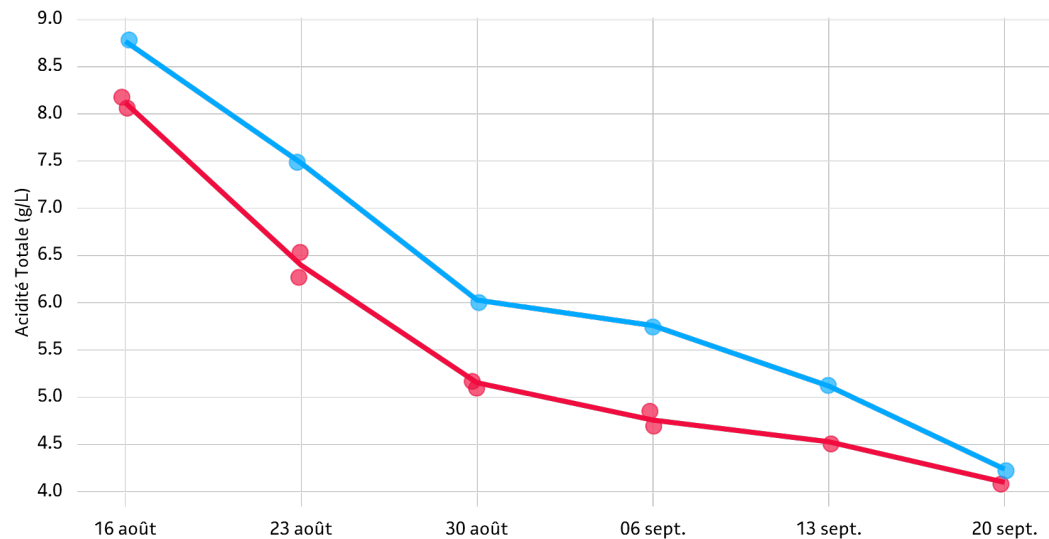


Au 20/09/2021, sur les 3 parcelles analysées du secteur G5 :

Le TAVP moyen est de 12.6 %vol. pour les Syrah et de 14.56 %vol. pour les Grenache.

Évolution de l'acidité totale

Secteur G5 | Grenache et Syrah



L'acidité totale est de 4.24 g/L pour les Syrah et de 4.1 g/L pour les Grenache.

Réseau CDR méridionales : Ardèche méridionale

Prélèvement du 20/09/2021

Secteur G5 - Ardèche méridionale

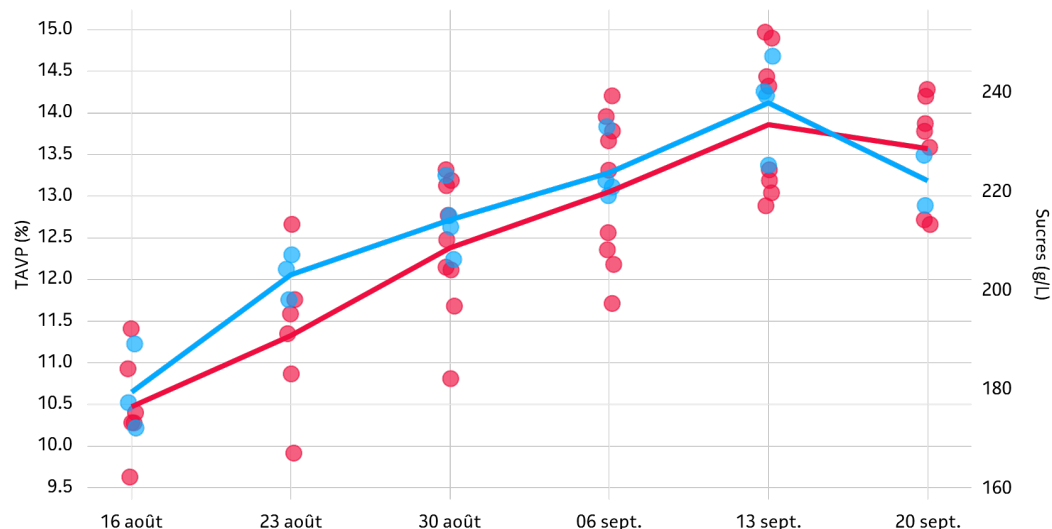
Détails des analyses et moyennes par cépages

Cépage	Poids de 200 baies g	Sucres g/L	Degré % vol.	Ac. tot. g/L	pH	Ac. mal. g/L	Ac. tart. g/L	K mg/L	N. Ass. mg/L	CPT g/kg	Antho. g/kg
Grenache											
Bourg-St-Andéol Vinsas											
St-Marcel-d'Ardèche Le Moulas	525	245	14.56	4.10	3.43	1.8	6.4	1668	122		
moyenne	525.00	245.00	14.56	4.10	3.43	1.80	6.40	1668.00	122.00	—	—
Syrah											
St-Marcel-d'Ardèche Le Moulas	472	212	12.60	4.24	3.47	2.9	6.4	1979	76		
moyenne	472.00	212.00	12.60	4.24	3.47	2.90	6.40	1979.00	76.00	—	—

Réseau CDR méridionales : Vaucluse Rhodanien

Évolution du TAVP

Secteur V1 | Grenache et Syrah

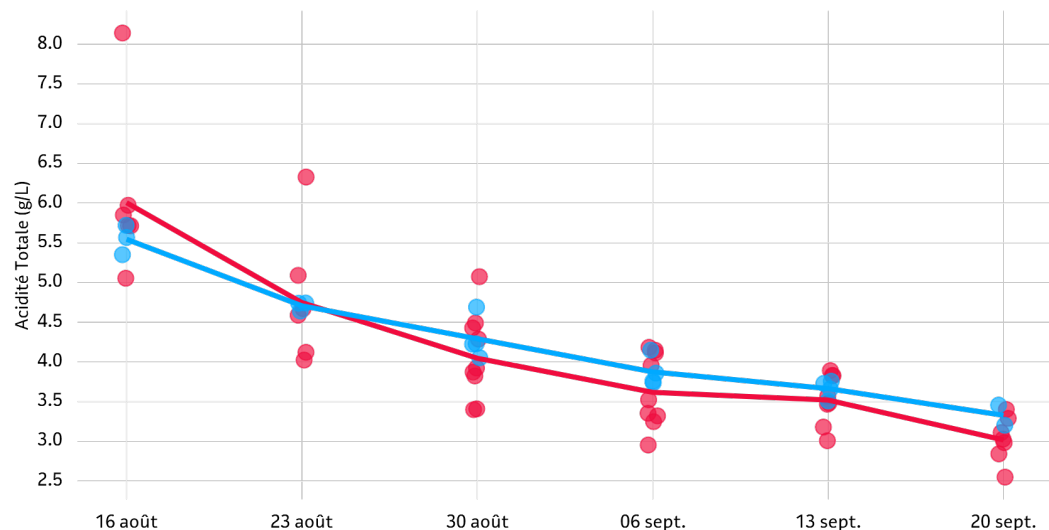


Au 20/09/2021, sur les 19 parcelles analysées du secteur V1 :

Le TAVP moyen est de 13.19 %vol. pour les Syrah et de 13.59 %vol. pour les Grenache.

Évolution de l'acidité totale

Secteur V1 | Grenache et Syrah



L'acidité totale est de 3.33 g/L pour les Syrah et de 3.03 g/L pour les Grenache.

Réseau CDR méridionales : Vaucluse Rhodanien

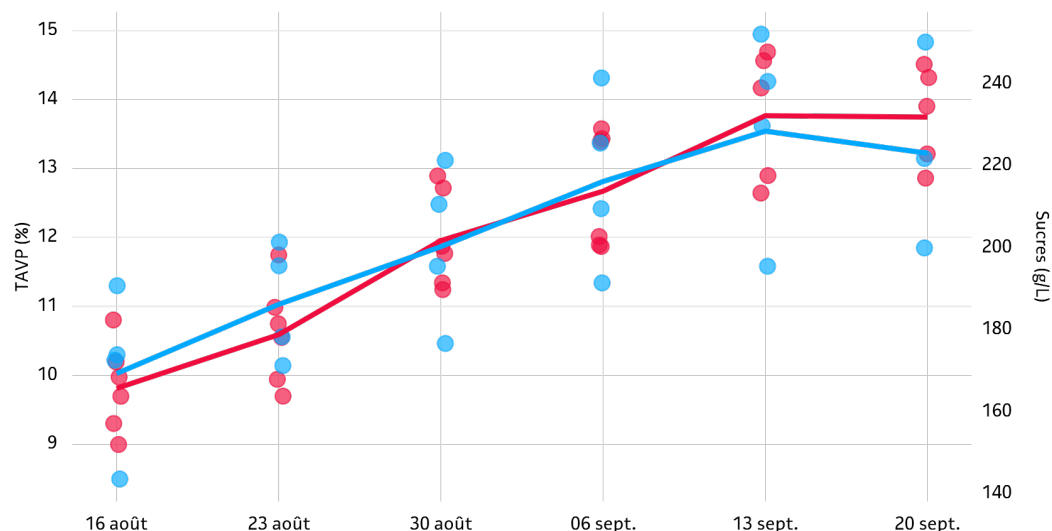
Prélèvement du 20/09/2021

Secteur V1 - Vaucluse Rhodanien											
Détails des analyses et moyennes par cépages											
Cépage	Poids de 200 baies g	Sucres g/L	Degré % vol.	Ac. tot. g/L	pH	Ac. mal. g/L	Ac. tart. g/L	K mg/L	N. Ass. mg/L	CPT g/kg	Antho. g/kg
Grenache											
Gadagne Garriguettes	307	232	13.78	2.55	3.46	0.20	6.00	1113	162		
Beaumes-de-Venise La Pizade											
Sarrigans Mourrué Brunelly	479	214	12.72	3.29	3.52	1.40	6.30	1311	246		
Violes Bois des Dames Est	448	239	14.20	3.03	3.50	0.60	6.30	1317	178		
Sérignan Garrigue	425	213	12.66	3.40	3.45	0.70	7.00	1337	172		
Orange Les Peyrières Blanches											
Gigondas La Daisse	334	233	13.87	3.11	3.53	1.25	7.02	1635	136	4.02	0.52
Gigondas Gramme	329	229	13.59	2.98	3.51	1.06	7.03	1416	207	3.99	0.54
Gigondas Le Graminier	342	240	14.28	2.84	3.54	0.77	7.83	1628	126	4.11	0.56
moyenne	380.57	228.57	13.59	3.03	3.50	0.85	6.78	1393.86	175.29	4.04	0.54
Syrah											
Gadagne Chapelle-Sud	387	217	12.89	3.20	3.64	1.30	6.80	1775	166		
Sérignan Garrigue											
Orange Bois-Lauzon	333	227	13.49	3.46	3.56	0.80	7.40	1570	190		
Gigondas Les Routes											
moyenne	360.00	222.00	13.19	3.33	3.60	1.05	7.10	1672.50	178.00	—	—
Mourvèdre											
Orange Maucoil	388	218	12.95	3.46	3.40	1.70	6.00	1298	140		
Travaillan Velage	441	184	10.93	3.40	3.34	1.10	6.70	1218	125		
Gigondas Beau Champ	364	225	13.39	3.19	3.47	1.54	7.16	1540	106	3.96	0.78
Gigondas Le Pesquier	374	226	13.45	3.01	3.58	1.72	6.45	1632	148	3.47	0.76
moyenne	391.75	213.25	12.68	3.26	3.45	1.52	6.58	1422.00	129.75	3.71	0.77
Grenache B											
Orange Champauvin	440	214	12.72	2.45	3.58	1.40	5.30	1572	106		
Roussanne B											
Orange Bois-Lauzon											

Réseau CDR méridionales : Haut Vaucluse

Évolution du TAVP

Secteur V2 | Grenache et Syrah

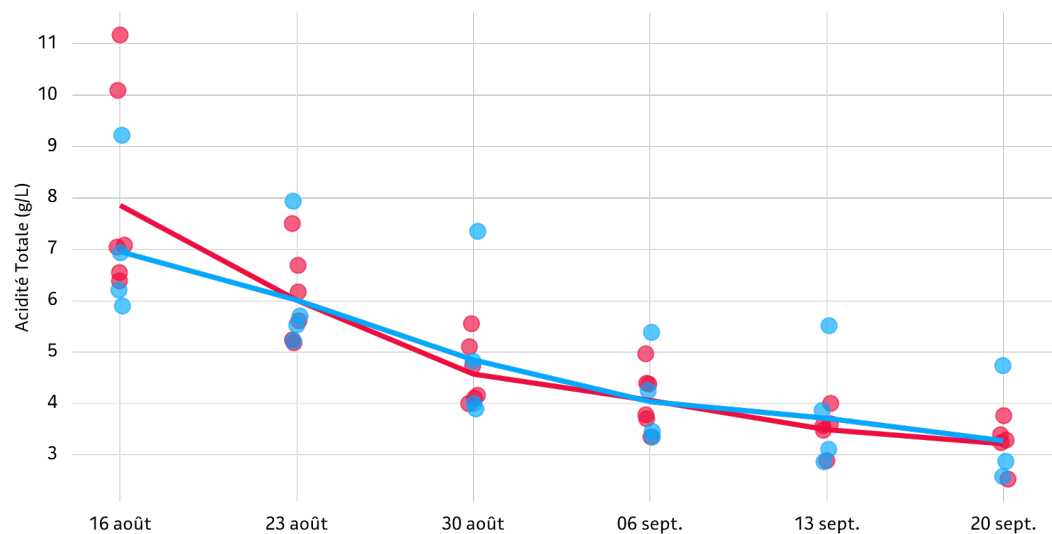


Au 20/09/2021, sur les 16 parcelles analysées du secteur V2 :

Le TAVP moyen est de 13.28 %vol. pour les Syrah et de 13.76 %vol. pour les Grenache.

Évolution de l'acidité totale

Secteur V2 | Grenache et Syrah



L'acidité totale est de 3.4 g/L pour les Syrah et de 3.24 g/L pour les Grenache.

Réseau CDR méridionales : Haut Vaucluse

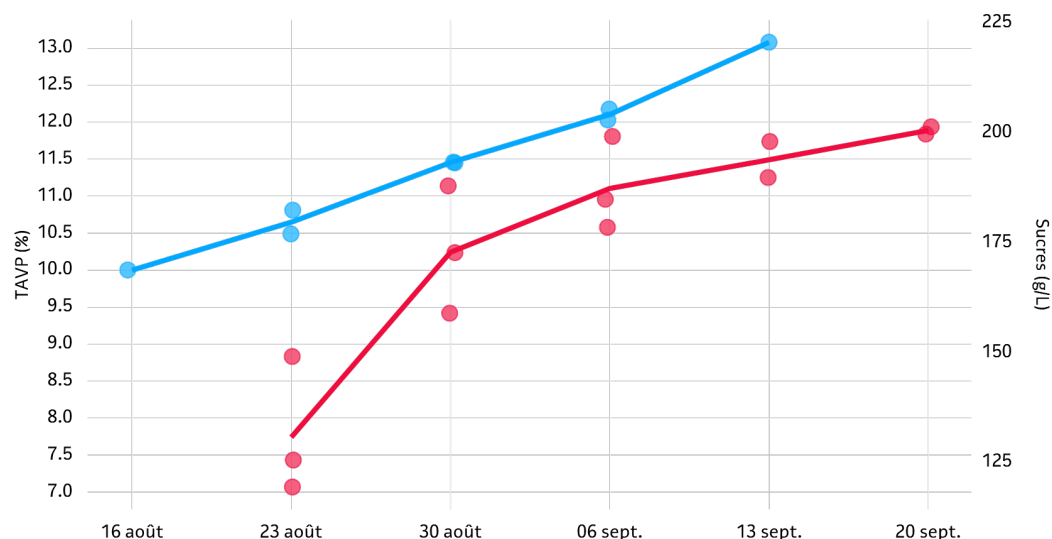
Prélèvement du 20/09/2021

Secteur V2 - Haut Vaucluse											
Détails des analyses et moyennes par cépages											
Cépage	Poids de 200 baies g	Sucres g/L	Degré % vol.	Ac. tot. g/L	pH	Ac. mal. g/L	Ac. tart. g/L	K mg/L	N. Ass. mg/L	CPT g/kg	Antho. g/kg
Grenache											
Cairanne Douyes et Beauchières	425	234	13.90	3.29	3.42	0.6	6.70	1334	124		
Rochebude Ramade	359	216	12.86	3.76	3.21	2.0	5.84	979	125		
Rochebude Esbalières-Ouest											
Ste-Cécile Bel Air	400	244	14.51	2.53	3.46	1.3	5.49	1338	139		
Suze-La-Rousse Rodanche	431	222	13.21	3.24	3.31	1.9	5.54	1134	139		
Suze-La-Rousse Grandes Garrigues	415	241	14.32	3.39	3.33	1.3	6.51	1288	128		
moyenne	406.00	231.40	13.76	3.24	3.35	1.42	6.02	1214.60	131.00	—	—
Syrah											
Cairanne Douyes et Beauchières											
Rochebude Le Gourget	366	221	13.15	2.58	3.60	1.5	5.78	1813	214		
Ste-Cécile Charboneaux	343	250	14.83	2.87	3.58	1.4	6.14	1934	120		
Tulette L'Erein	397	199	11.85	4.74	3.28	3.4	6.60	1697	104		
moyenne	368.67	223.33	13.28	3.40	3.49	2.10	6.17	1814.67	146.00	—	—
Mourvèdre											
Cairanne Paligot-Sud	513	204	12.12	3.49	3.40	1.7	6.30	1305	134		
Ste-Cécile Petit Alcyon	388	226	13.43	2.78	3.37	1.5	5.59	1135	153		
moyenne	450.50	215.00	12.77	3.13	3.38	1.60	5.95	1220.00	143.50	—	—
Carignan											
Rochebude Saussac-Est	437	209	12.43	4.34	3.23	2.5	6.70	1216	108		
Suze-La-Rousse Petite Verdière	443	211	12.53	3.68	3.38	2.6	6.19	1567	145		
Tulette Bomparet											
moyenne	440.00	210.00	12.48	4.01	3.30	2.55	6.45	1391.50	126.50	—	—
Marselan											
Ste-Cécile La Matte	219	246	14.64	3.96	3.36	1.7	8.00	1412	249		

Réseau CDR méridionales : Lez Rhodanien

Évolution du TAVP

Secteur V3 | Grenache et Syrah

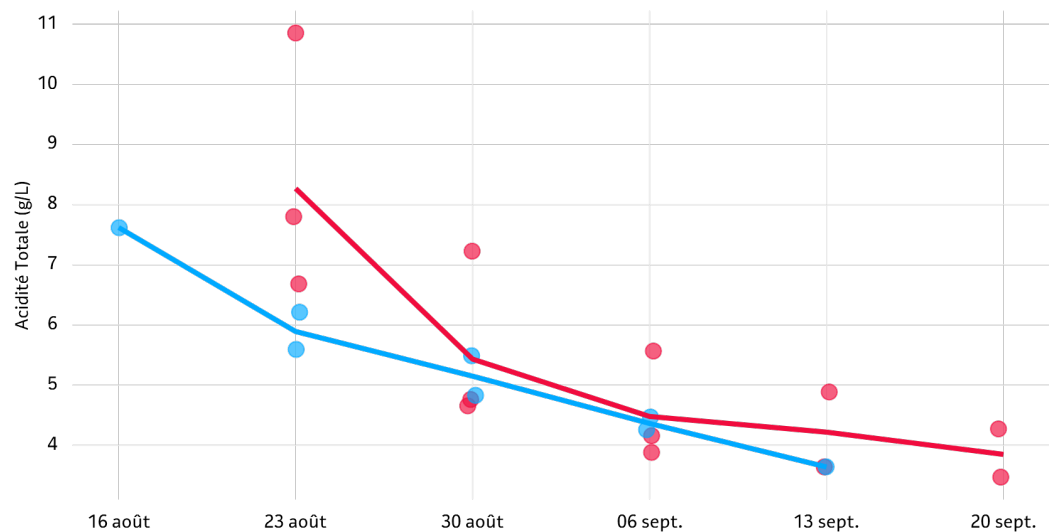


Au 20/09/2021, sur les 5 parcelles analysées du secteur V3 :

Le TAVP moyen est de NaN %vol. pour les Syrah et de 11.89 %vol. pour les Grenache.

Évolution de l'acidité totale

Secteur V3 | Grenache et Syrah



L'acidité totale est de NaN g/L pour les Syrah et de 3.87 g/L pour les Grenache.

Réseau CDR méridionales : Lez Rhodanien

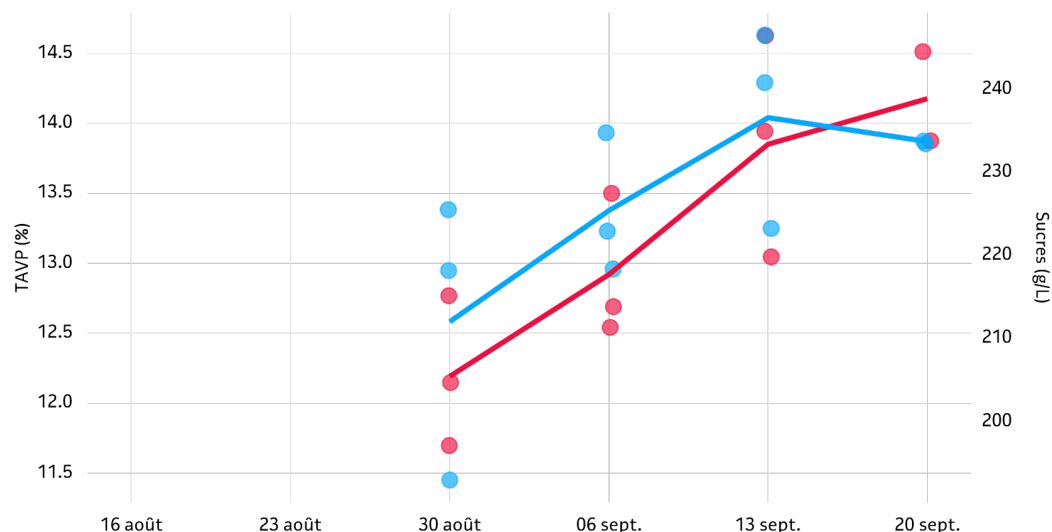
Prélèvement du 20/09/2021

Secteur V3 - Lez Rhodanien											
Détails des analyses et moyennes par cépages											
Cépage	Poids de 200 baies g	Sucres g/L	Degré % vol.	Ac. tot. g/L	pH	Ac. mal. g/L	Ac. tart. g/L	K mg/L	N. Ass. mg/L	CPT g/kg	Antho. g/kg
Grenache											
Richerenches Champ Rasclat	553	199	11.84	4.27	3.19	2.9	5.68	977	169		
Visan Le Plan											
Visan La Tour	468	201	11.94	3.47	3.19	1.7	6.13	928	125		
moyenne	510.50	200.00	11.89	3.87	3.19	2.30	5.90	952.50	147.00	—	—
Syrah											
Bouchet La Taillade											
Richerenches Le Bois											
moyenne	—	—	—	—	—	—	—	—	—	—	—

Réseau CDR méridionales : Dentelles

Évolution du TAVP

Secteur V4 | Grenache et Syrah

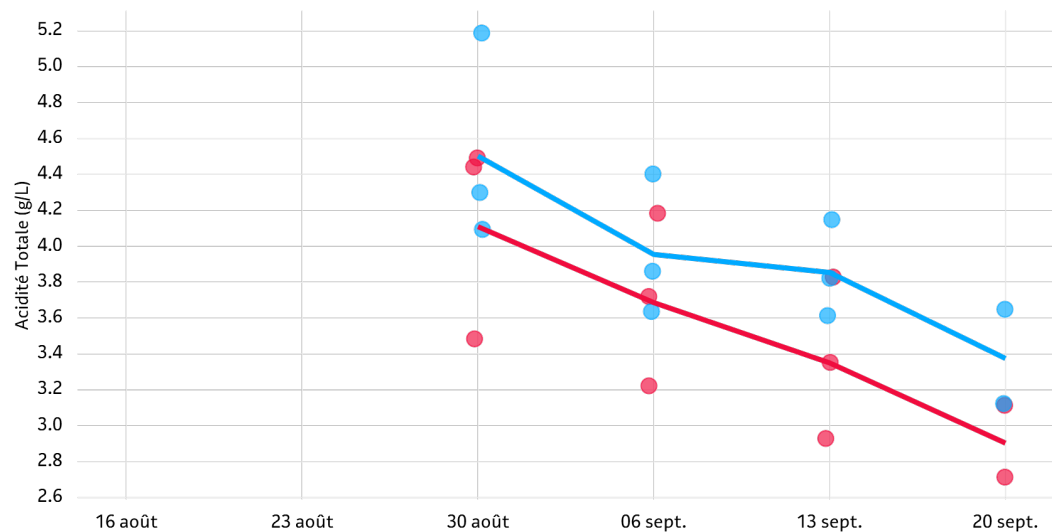


Au 20/09/2021, sur les 8 parcelles analysées du secteur V4 :

Le TAVP moyen est de 13.87 %vol. pour les Syrah et de 14.18 %vol. pour les Grenache.

Évolution de l'acidité totale

Secteur V4 | Grenache et Syrah



L'acidité totale est de 3.38 g/L pour les Syrah et de 2.91 g/L pour les Grenache.

Réseau CDR méridionales : Dentelles

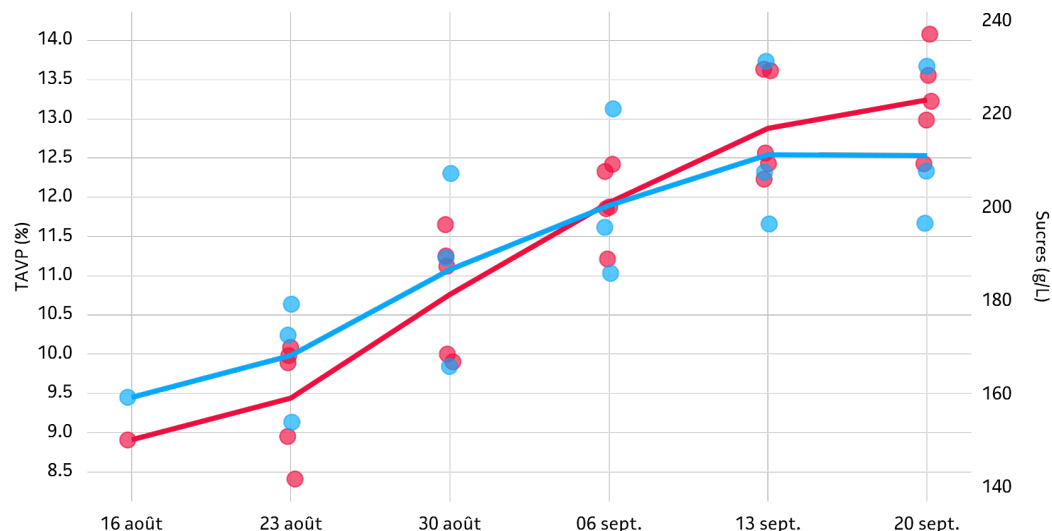
Prélèvement du 20/09/2021

Secteur V4 - Dentelles											
Détails des analyses et moyennes par cépages											
Cépage	Poids de 200 baies g	Sucres g/L	Degré % vol.	Ac. tot. g/L	pH	Ac. mal. g/L	Ac. tart. g/L	K mg/L	N. Ass. mg/L	CPT g/kg	Antho. g/kg
Grenache											
Gigondas Le Péage											
Gigondas Paillère	334	233	13.87	3.11	3.53	1.25	7.02	1635	136	4.02	0.52
Gigondas La Machotte	406	244	14.49	2.71	3.46	0.86	6.56	1485	114	4.59	0.47
moyenne	370.00	238.50	14.18	2.91	3.50	1.05	6.79	1560.00	125.00	4.30	0.49
Syrah											
Gigondas Beau-Champ											
Gigondas La Payouse	319	233	13.87	3.12	3.58	1.50	7.55	1714	185	3.53	0.98
Gigondas La Machotte	307	233	13.87	3.65	3.60	1.90	8.24	1894	121	3.36	0.71
moyenne	313.00	233.00	13.87	3.38	3.59	1.70	7.89	1804.00	153.00	3.44	0.84
Mourvèdre											
Gigondas La Machotte	376	216	12.83	3.22	3.40	1.92	5.76	1415	101	4.11	0.82
Gigondas Le Trignon											
moyenne	376.00	216.00	12.83	3.22	3.40	1.92	5.76	1415.00	101.00	4.11	0.82

Réseau CDR méridionales : Aygues sud - Vaison

Évolution du TAVP

Secteur V5 | Grenache et Syrah

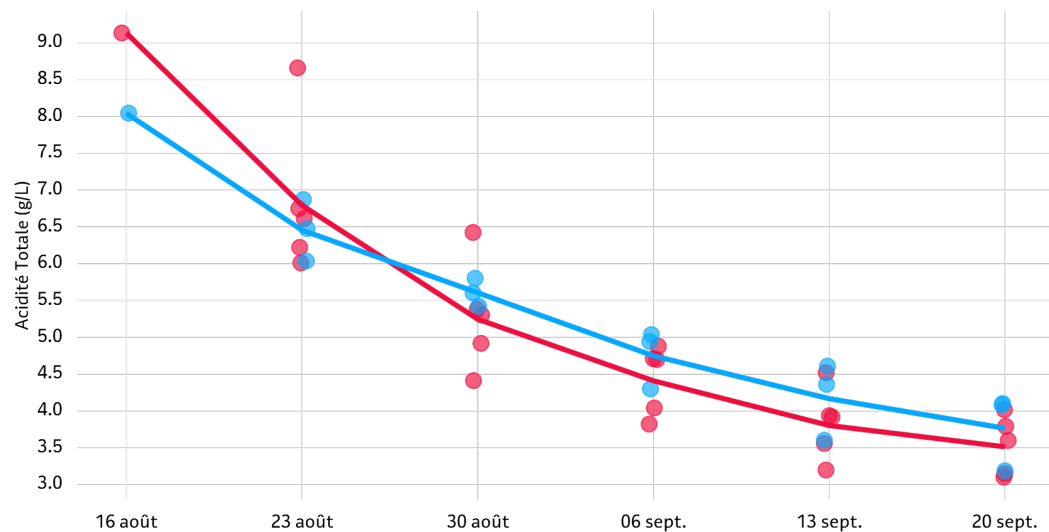


Au 20/09/2021, sur les 9 parcelles analysées du secteur V5 :

Le TAVP moyen est de 12.56 %vol. pour les Syrah et de 13.25 %vol. pour les Grenache.

Évolution de l'acidité totale

Secteur V5 | Grenache et Syrah



L'acidité totale est de 3.79 g/L pour les Syrah et de 3.53 g/L pour les Grenache.

Réseau CDR méridionales : Aygues sud - Vaison

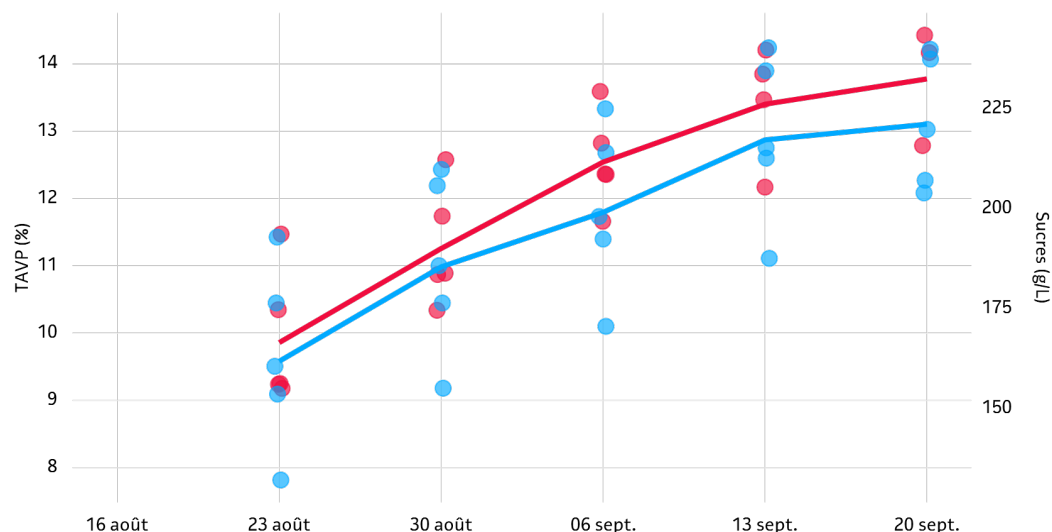
Prélèvement du 20/09/2021

Secteur V5 - Aygues sud - Vaison											
Détails des analyses et moyennes par cépages											
Cépage	Poids de 200 baies g	Sucres g/L	Degré % vol.	Ac. tot. g/L	pH	Ac. mal. g/L	Ac. tart. g/L	K mg/L	N. Ass. mg/L	CPT g/kg	Antho. g/kg
Grenache											
Piégon Plaine De Rouvière	475	222	13.22	3.15	3.23	1.3	5.91	918	113		
Puyméras Combe Malle	396	218	12.98	3.79	3.21	2.0	6.07	931	126		
Rasteau Le Bompous	445	237	14.08	4.02	3.31	1.1	7.00	1271	82		
Vaison L'Iou	402	209	12.43	3.60	3.22	2.1	5.89	871	178		
Villedieu Le Devès	389	228	13.55	3.10	3.25	1.4	5.70	971	86		
moyenne	421.40	222.80	13.25	3.53	3.24	1.58	6.11	992.40	117.00	—	—
Syrah											
Mirabel Les Clos	380	208	12.33	4.10	3.33	2.9	6.14	1611	102		
Rasteau La Crotte	396	230	13.67	4.08	3.51	1.8	7.40	1822	104		
Vaison Courounades	402	196	11.67	3.19	3.32	1.8	6.03	1203	217		
moyenne	392.67	211.33	12.56	3.79	3.39	2.17	6.52	1545.33	141.00	—	—
Cinsaut											
Vaison St Martin Est	554	243	14.44	2.45	3.38	1.5	4.74	978	201		

Réseau CDR méridionales : Baronnie provençales

Évolution du TAVP

Secteur V6 | Grenache et Syrah

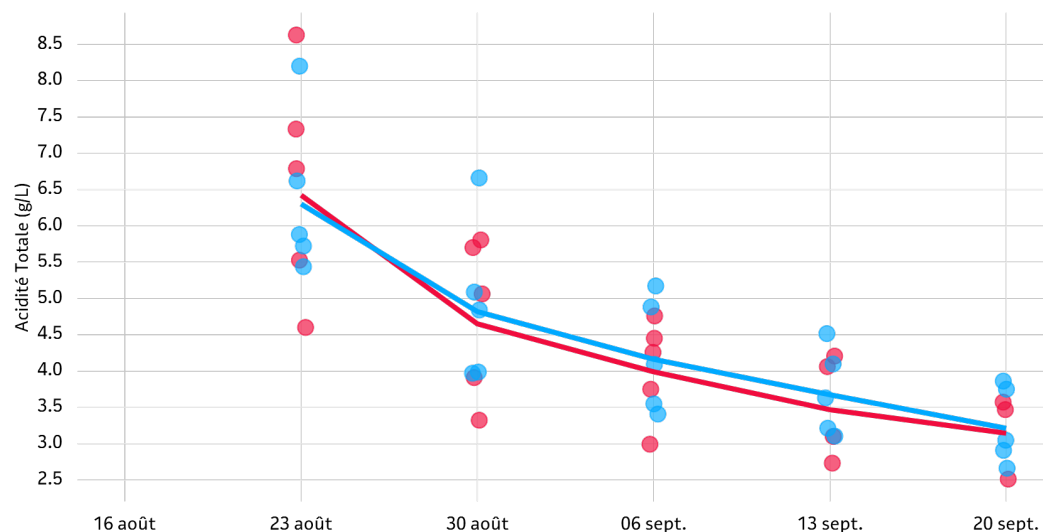


Au 20/09/2021, sur les 11 parcelles analysées du secteur V6 :

Le TAVP moyen est de 13.13 %vol. pour les Syrah et de 13.8 %vol. pour les Grenache.

Évolution de l'acidité totale

Secteur V6 | Grenache et Syrah



L'acidité totale est de 3.25 g/L pour les Syrah et de 3.18 g/L pour les Grenache.

Réseau CDR méridionales : Baronnie provençales

Prélèvement du 20/09/2021

Secteur V6 - Baronnie provençales											
Détails des analyses et moyennes par cépages											
Cépage	Poids de 200 baies g	Sucres g/L	Degré % vol.	Ac. tot. g/L	pH	Ac. mal. g/L	Ac. tart. g/L	K mg/L	N. Ass. mg/L	CPT g/kg	Antho. g/kg
Grenache											
St-Maurice-Sur-Eygues Plantat	342	243	14.43	2.51	3.42	0.8	6.00	1216	153		
St-Pantaléon Petits Marais	462	215	12.79	3.57	3.20	2.1	5.67	818	143		
Valreas Les Saffres											
Venterol La Castanière	442	238	14.17	3.47	3.30	1.6	6.42	1182	114		
Vinsobres Plan Guérin											
moyenne	415.33	232.00	13.80	3.18	3.31	1.50	6.03	1072.00	136.67	—	—
Syrah											
St-Maurice Fontaine Du Loup	349	239	14.22	3.05	3.51	1.9	6.05	1715	150		
St-Pantaléon Basse Fond-De-Barral	325	237	14.07	2.66	3.38	1.3	5.39	1200	106		
Valreas Barri	410	206	12.27	3.86	3.24	2.1	6.66	1280	110		
Venterol La Castanière	505	203	12.08	3.75	3.18	2.1	6.21	1013	93		
Vinsobres Champessier	300	219	13.03	2.91	3.29	1.2	5.88	946	232		
moyenne	377.80	220.80	13.13	3.25	3.32	1.72	6.04	1230.80	138.20	—	—
Viognier B											
St-Pantaléon Longue Vue											

Réseau CDR septentrionales - Côte-Rôtie et Condrieu

Secteur CDR septentrionales - Côte-Rôtie et Condrieu

Prélèvement du 20/09/2021

Détails des analyses et moyennes par cépages

Cépage	Poids de 200 baies g	Sucres g/L	Degré % vol.	Ac. tot. g/L	pH	Ac. mal. g/L	Ac. tart. g/L	K mg/L	N. Ass. mg/L	CPT g/kg	Antho. g/kg
Syrah											
Ampuis Champin	445	189	11.23	4.42	3.26	3.1	6.5	1200	295		
Ampuis Côte Blonde	478	183	10.87	4.42	3.46	3.5	6.8	1737	266	6.74	1.21
Ampuis Côte Blonde Haut	462	199	11.82	5.89	3.24	4.9	6.5	1792	153		
Ampuis Côte Brune	392	199	11.82	4.69	3.44	3.6	6.1	1901	226		
Ampuis Viallière	469	186	11.05	4.42	3.32	3.2	6.3	1334	231	7.52	1.70
Tupin-et-Semons Bassenon	417	204	12.12	4.45	3.29	3.3	6.2	1436	202		
moyenne	443.83	193.33	11.48	4.71	3.33	3.60	6.40	1566.67	228.83	7.13	1.46
Viognier B											
Chavanay Les Rivoires				4.39	3.33	3.0	6.1	1272	260		
Condrieu Cherry	305	213	12.66								
Condrieu Saint Agathe	356	222	13.19	4.27	3.60	3.9	5.6	1955	194		
Condrieu Vernon				4.05	3.55	3.0	5.7	1677	234		
moyenne	330.50	217.50	12.93	4.24	3.49	3.30	5.80	1634.67	229.33	—	—

Réseau CDR septentrionales - St-Joseph

Prélèvement du 20/09/2021

Secteur CDR septentrionales - St-Joseph											
Détails des analyses et moyennes par cépages											
Cépage	Poids de 200 baies g	Sucres g/L	Degré % vol.	Ac. tot. g/L	pH	Ac. mal. g/L	Ac. tart. g/L	K mg/L	N. Ass. mg/L	CPT g/kg	Antho. g/kg
Syrah											
Arras Les Vachers	390	199	11.82	4.78	3.32	3.5	6.3	1818	125		
Chavanay Les Rivoires	451	186	11.05	4.31	3.38	2.9	6.3	1696	143		
Malleval Les Tavadès	415	189	11.23	5.26	3.34	4.7	6.7	1736	216		
Sarras Bonarieux	430	174	10.34	4.36	3.20	2.9	6.7	1241	219		
St-Désirat Brunieux-Ouest	405	179	10.64	5.58	3.12	4.8	7.0	1430	190		
St-Désirat Grande Bara	487	178	10.58	5.48	3.08	4.1	6.9	1310	139		
St-Désirat Sud de Bus	418	184	10.93	5.24	3.18	4.1	7.0	1615	145		
St-Jean-de-Muzols Le Pichonnier	439	180	10.70	5.52	3.30	4.4	6.8	1991	134		
Talencieux Blassieux	448	183	10.87	5.53	3.17	4.3	7.1	1616	157		
Tournon Les Murets	442	195	11.59	4.77	3.36	3.7	7.0	2061	152		
Tournon St-Joseph	535	197	11.71	4.29	3.43	2.5	6.9	1990	203		
moyenne	441.82	185.82	11.04	5.01	3.26	3.81	6.79	1682.18	165.73	—	—
Marsanne B											
Châteaubourg La Cave	406	202	12.00	4.17	3.29	3.1	6.5	1668	116		
Chavanay Le Blanchard	406	179	10.64	4.48	3.26	3.2	6.2	1373	107		
Malleval Paton	449	194	11.53	4.73	3.09	3.4	7.0	1118	84		
Sarras Les Gripauds	491	199	11.82	4.43	3.18	3.4	6.2	1260	133		
Tournon Rivoires	427	196	11.65	4.15	3.29	3.1	6.5	1625	141		
moyenne	435.80	194.00	11.53	4.39	3.22	3.24	6.48	1408.80	116.20	—	—
Chavanay Vessettes				4.55	3.21	3.2	6.0	1253	110		

Réseau CDR septentrionales - Cornas et St-Péray

Prélèvement du 20/09/2021

Secteur CDR septentrionales - Cornas et St-Péray

Détails des analyses et moyennes par cépages

Cépage	Poids de 200 baies g	Sucres g/L	Degré % vol.	Ac. tot. g/L	pH	Ac. mal. g/L	Ac. tart. g/L	K mg/L	N. Ass. mg/L	CPT g/kg	Antho. g/kg
Syrah											
Cornas Patou	405	216	12.83	4.61	3.28	3.0	6.5	1671	201		
Cornas Reynard	473	186	11.05	3.85	3.46	2.4	5.5	1862	164		
Cornas St-Pierre	423	193	11.47	4.69	3.20	3.3	6.6	1584	139		
moyenne	433.67	198.33	11.78	4.38	3.31	2.90	6.20	1705.67	168.00	—	—
Marsanne B											
St-Péray Grand Plantier	463	201	11.94	3.55	3.19	2.1	6.2	1229	93		
St-Péray Les Faures				4.12	3.17	2.9	6.0	1383	101		
St-Péray Thioulet	500	191	11.35								
moyenne	481.50	196.00	11.64	3.83	3.18	2.50	6.10	1306.00	97.00	—	—
Roussanne B											
St-Péray Thioulet	411	200	11.88								

Réseau CDR septentrionales - Crozes-Hermitage

Prélèvement du 20/09/2021

Secteur CDR septentrionales - Crozes-Hermitage											
Détails des analyses et moyennes par cépages											
Cépage	Poids de 200 baies g	Sucres g/L	Degré % vol.	Ac. tot. g/L	pH	Ac. mal. g/L	Ac. tart. g/L	K mg/L	N. Ass. mg/L	CPT g/kg	Antho. g/kg
Syrah											
Beaumont-Montoux Les Cerisiers	489	187	11.11	4.13	3.41	3.1	6.4	1833	153		
Beaumont-Montoux Les Clairmonts	494	189	11.23	4.72	3.40	3.6	7.0	2080	229		
Chanos-Curson Les Plantiers	491	183	10.87	4.58	3.41	3.5	6.9	1988	268		
Chanos-Curson Voleyses	508	174	10.34	4.61	3.30	3.3	7.1	1616	139		
Gervans Les Voussères - Bas	476	176	10.46	5.42	3.17	4.2	7.2	1581	162		
Gervans Merjurol	523	190	11.29	5.81	3.11	4.8	7.0	1405	166		
La Roche de Glun Les Saviaux	505	165	9.80	4.54	3.36	3.0	6.9	1805	221		
Mercuriol-Veaunes Balayers	434	196	11.65	6.04	3.20	5.3	7.4	1506	247		
Mercuriol-Veaunes Chassis-Est				4.02	3.45	3.1	6.3	1874	142		
Pont-de-l'Isère Pautus	509	187	11.11								
moyenne	492.11	183.00	10.87	4.87	3.31	3.77	6.91	1743.11	191.89	—	—
Marsanne B											
Chanos-Curson Les Pends				3.74	3.37	3.0	6.0	1523	118		
Gervans Cafiot	516	200	11.88								
Larnage Le Peizon				3.88	3.36	2.9	6.0	1546	224		
Mercuriol-Veaunes Chassis-Est	368	214	12.72								
moyenne	442.00	207.00	12.30	3.81	3.37	2.95	6.00	1534.50	171.00	—	—

Réseau CDR septentrionales - Hermitage

Prélèvement du 20/09/2021

Secteur CDR septentrionales - Hermitage											
Détails des analyses et moyennes par cépages											
Cépage	Poids de 200 baies g	Sucres g/L	Degré % vol.	Ac. tot. g/L	pH	Ac. mal. g/L	Ac. tart. g/L	K mg/L	N. Ass. mg/L	CPT g/kg	Antho. g/kg
Syrah											
Tain l'Hermitage Le Méal	482	199	11.82	4.26	3.35	3.3	6.4	1700	190		
Tain l'Hermitage Les Bessards	461	209	12.42	4.66	3.38	2.9	6.9	1714	305		
Tain l'Hermitage Les Dionières	434	206	12.24	3.66	3.51	2.4	6.1	1830	229		
Tain l'Hermitage Les Murets	359	210	12.48	4.55	3.28	2.4	6.9	1586	182		
moyenne	434.00	206.00	12.24	4.28	3.38	2.75	6.58	1707.50	226.50	—	—
Marsanne B											
Tain l'Hermitage Les Murets	520	218	12.95	2.74	3.32	0.9	5.6	979	239		
Tain l'Hermitage Maison Blanche	399	216	12.83	3.58	3.35	2.3	5.7	1480	96		
Tain l'Hermitage Roucoule	476	185	10.99	2.84	3.32	1.0	5.5	1114	157		
moyenne	465.00	206.33	12.26	3.05	3.33	1.40	5.60	1191.00	164.00	—	—

Prélèvement du 20/09/2021

Secteur Diois											
Détails des analyses et moyennes par cépages											
Cépage	Poids de 200 baies g	Sucres g/L	Degré % vol.	Ac. tot. g/L	pH	Ac. mal. g/L	Ac. tart. g/L	K mg/L	N. Ass. mg/L	CPT g/kg	Antho. g/kg
Clairette											
Aubenasson Lauzère	353	189	11.23	3.65	3.22	2.0	6.2	1070	71		
Aurel Le Collet	307	150	8.91	5.77	2.99	4.4	7.3	1028	66		
Barnave Les Brouats	272	141	8.38	6.61	2.92	5.4	7.6	957	43		
Laval d'Aix Les vialattes	340	148	8.79	6.80	2.92	5.5	7.6	972	33		
Menglon St Martin	328	132	7.84	7.17	2.87	5.8	8.1	980	47		
Ponet-St-Auban Levas	317	129	7.66	6.63	2.89	5.2	7.9	933	37		
Pontaix Les 4 Œufs	337	149	8.85	5.35	3.06	4.4	6.9	1088	78		
Saillans La Tour	389	148	8.79	4.49	3.02	3.1	7.0	920	55		
St-Roman Serre Fourches	294	140	8.32	6.30	2.92	4.8	7.7	935	49		
Vercheny Peyrache	337	156	9.27	5.08	3.03	3.5	7.0	1062	36		
moyenne	327.40	148.20	8.80	5.79	2.98	4.41	7.33	994.50	51.50	—	—
Muscat											
Aubenasson Le Cimetière											
Aurel Le Collet											
Barnave Les Brouats											
Barsac Les Roux											
Laval d'Aix Les vialattes	516	182	10.81	5.87	3.08	4.6	6.3	1096	74		
Menglon St Martin											
Ponet-St-Auban Levas	484	168	9.98	5.21	3.04	3.7	6.7	986	70		
Pontaix Le Clos											
Saillans La Tour											
Saillans Le Villard											
St-Roman Serre Fourches											
Suze Les Jaux											
Vercheny Peyrache											
moyenne	500.00	175.00	10.39	5.54	3.06	4.15	6.50	1041.00	72.00	—	—
Aligoté											
Châtillon-en-Diois Domaine Boquel											
Gamay											
Châtillon-en-Diois Le Coteau	336	198	11.76	5.29	3.05	2.7	6.7	1008	73		
Châtillon-en-Diois Le Coteau	398	196	11.65	5.39	3.08	2.8	7.2	1094	121		
Pinot											
Châtillon-en-Diois Le Coteau	349	211	12.54	4.64	3.20	2.7	6.0	1201	113		

Réseau Grignan-les-Adhémar

Secteur Grignan-les-Adhémar											
Prélèvement du 20/09/2021											
Détails des analyses et moyennes par cépages											
Cépage	Poids de 200 baies g	Sucres g/L	Degré % vol.	Ac. tot. g/L	pH	Ac. mal. g/L	Ac. tart. g/L	K mg/L	N. Ass. mg/L	CPT g/kg	Antho. g/kg
Grenache											
Granges Gontardes Bois des Mattes	456	248	14.74	4.00	3.43	1.3	6.7	1506	166		
Grignan Le Mas	471	237	14.08	3.31	3.43	0.5	6.7	1339	178		
La Baume de Transit Baralier	441	226	13.43	3.26	3.54	1.3	6.2	1517	219		
La Roche St Secret Plan de Blacon				4.07	3.37	2.0	6.4	1335	199		
Roussas Plateau	457	250	14.85	4.10	3.44	1.6	6.7	1638	137		
St Paul 3 Châteaux Les Lonnes	382	238	14.14	3.68	3.45	1.1	6.8	1499	153		
Valaurie Le Gournier	422	205	12.18	3.78	3.49	1.8	6.2	1664	158		
moyenne	438.17	234.00	13.90	3.74	3.45	1.37	6.53	1499.71	172.86	—	—
Syrah											
Granges Gontardes Bois des Mattes	391	222	13.19	4.64	3.58	2.8	6.9	1957	211		
Grignan Le Figuier	372	198	11.76	4.05	3.49	2.0	6.8	1574	228		
La Baume de Transit Garrigon											
La Baume de Transit Merlançon				3.52	3.80	2.0	6.7	2017	310		
La Roche St Secret Plan de Blacon				4.01	3.57	2.5	6.6	1804	224		
Roussas Sauvan	371	219	13.01								
St Paul 3 Châteaux Les Lonnes	358	211	12.54	3.31	3.62	2.1	5.7	1811	176		
moyenne	373.00	212.50	12.62	3.91	3.61	2.28	6.54	1832.60	229.80	—	—
Carignan											
La Baume de Transit Merlançon	488	217	12.89	4.37	3.43	2.8	6.5	1608	132		
St Paul 3 Châteaux Les Lonnes	458	215	12.77	3.83	3.51	2.1	6.7	1727	136		
moyenne	473.00	216.00	12.83	4.10	3.47	2.45	6.60	1667.50	134.00	—	—
Grenache B											
Chantemerle St Maurice	466	216	12.83	3.04	3.46	0.9	6.1	1398	143		
Marsanne B											
La Baume de Transit Les Rouveyrolles	429	234	13.90								
Viognier B											
Chantemerle St Maurice											
St Restitut St Maurice											
Valaurie Méjeannes	501	196	11.65								
moyenne	501.00	196.00	11.65	—	—	—	—	—	—	—	—

Secteur Ventoux - Nord et Est

Prélèvement du 20/09/2021

Détails des analyses et moyennes par cépages

Cépage	Poids de 200 baies g	Sucres g/L	Degré % vol.	Ac. tot. g/L	pH	Ac. mal. g/L	Ac. tart. g/L	K mg/L	N. Ass. mg/L	CPT g/kg	Antho. g/kg
Grenache											
Bédoïn La Ferraille	356	245	14.53	3.47	3.28	1.30	6.4	1440	137		
Bédoïn Le Terme Roux	339	223	13.24	4.33	3.21	2.49	6.7	1490	112		
Bédoïn Les Fatignons	379	235	13.96	4.01	3.25	1.88	6.9	1530	116		
Bédoïn Les Quieuches Sud	288	231	13.74	4.06	3.25	1.87	6.7	1430	138		
Blauvac Grange Blanche	321	238	14.12	3.19	3.36	1.00	6.1	1340	147		
Entrechaux Le Séguret	471	205	12.21	4.02	3.12	1.94	6.4	1140	142		
Entrechaux Tales	407	215	12.79	3.61	3.20	1.57	6.2	1360	99		
Flassan Les Brebonnets	336	221	13.12	3.96	3.27	2.01	6.8	1500	178		
Flassan Les Gaps	420	236	14.03	3.82	3.26	1.64	6.7	1440	130		
Malaucène Les Plaines	495	210	12.48	3.70	3.12	1.73	6.2	1110	107		
Malaucène Les Plantades	384	209	12.41	3.58	3.11	1.30	6.1	1090	105		
Mazan Pied Faucon											
Mormoiron Le Sablon											
Mormoiron Les Peirollets	418	214	12.71	3.64	3.27	1.85	6.2	1160	178		
moyenne	384.50	223.50	13.28	3.78	3.23	1.72	6.45	1335.83	132.42	—	—
Syrah											
Bédoïn Les Condamines Nord	314	210	12.48	4.18	3.20	2.26	7.0	1490	153		
Bédoïn Les Confines	242	240	14.26	3.45	3.38	1.42	6.7	1650	154		
Entrechaux Le traversier	451	209	12.42	4.13	3.29	2.72	6.7	1760	116		
Le Barroux Les Ambrosis	337	228	13.52	4.01	3.32	2.55	6.2	1610	0		
Malaucène Les Plantades	366	217	12.87	4.27	3.33	3.13	6.6	1800	115		
moyenne	342.00	220.80	13.11	4.01	3.30	2.42	6.64	1662.00	107.60	—	—

Secteur Ventoux - Ouest et Médian

Prélèvement du 20/09/2021

Détails des analyses et moyennes par cépages

Cépage	Poids de 200 baies g	Sucres g/L	Degré % vol.	Ac. tot. g/L	pH	Ac. mal. g/L	Ac. tart. g/L	K mg/L	N. Ass. mg/L	CPT g/kg	Antho. g/kg
Grenache											
Carpentras Chemin Creux											
Carpentras La Plane	326	226	13.41	3.94	3.32	1.99	6.9	1660	131		
La Roque-sur-Pernes Les Touchines	384	247	14.68	2.95	3.47	0.39	6.4	1520	144		
Mazan Canteperdrix	354	231	13.70	3.67	3.26	1.22	6.9	1500	119		
Mazan Dendeymasque											
Mazan Jusalem Est	333	230	13.66	3.26	3.39	1.32	6.1	1510	150		
Mazan Le Benet											
Mazan Mazan	368	231	13.71	3.27	3.31	0.98	6.4	1410	143		
St-Hippolyte-le-Graveyron Le Village											
St-Hippolyte-le-Graveyron Les Côtes											
St-Hippolyte-le-Graveyron Travers des Côtes											
moyenne	353.00	233.00	13.83	3.42	3.35	1.18	6.54	1520.00	137.40	—	—
Syrah											
Caromb Le Gouredon											
Mazan Fondrèche											
Mazan Limon sud	362	238	14.17	3.88	3.29	1.55	7.0	1560	113		
Mazan St Mirat Ouest	334	224	13.32	3.41	3.52	2.03	6.3	1780	223		
Pernes-les-Fontaines Les Molières											
St-Hippolyte-le-Graveyron Les Sables											
moyenne	348.00	231.00	13.75	3.64	3.41	1.79	6.65	1670.00	168.00	—	—

Secteur Ventoux - Calavon

Prélèvement du 20/09/2021

Détails des analyses et moyennes par cépages

Cépage	Poids de 200 baies g	Sucres g/L	Degré % vol.	Ac. tot. g/L	pH	Ac. mal. g/L	Ac. tart. g/L	K mg/L	N. Ass. mg/L	CPT g/kg	Antho. g/kg
Grenache											
Bonnieux Saint Eryes	331	243	14.46	2.70	3.47	-0.06	6.2	1400	163		
Cabrières d'Avignon La Bastidonne	337	247	14.66	2.87	3.42	0.18	6.2	1290	152		
Gordes Les Moliards	407	228	13.52	3.46	3.47	1.66	6.6	1650	184		
Gordes Plan de l'Abba											
Gordes Prés du Seigneur	334	235	13.99	2.88	3.43	0.72	6.0	1450	133		
Goult Les Giraud	335	236	14.02	3.10	3.43	1.09	6.1	1530	120		
Joucas Les Minchons											
Lagnes Les Loubières											
Roussillon Le Jas											
Roussillon Les Bérardes											
St-Saturnin-les-Apt Garbis											
St-Saturnin-les-Apt Les Chaffres	433	224	13.33	3.29	3.38	1.10	6.5	1510	157		
St-Saturnin-les-Apt Plaine de Sylla	390	229	13.59	2.93	3.41	0.73	6.1	1440	177		
Villars Petits Cléments	404	238	14.12	3.39	3.39	1.34	6.3	1620	111		
moyenne	371.38	235.00	13.96	3.08	3.43	0.84	6.25	1486.25	149.62	—	—
Syrah											
Cabrières d'Avignon La Bastidonne											
Cabrières d'Avignon Lise	327	232	13.77	3.35	3.45	1.39	6.3	1470	157		
Goult La Verriere	387	232	13.79	3.30	3.46	1.61	6.2	1640	138		
Joucas Les Minchons	375	222	13.17	3.67	3.46	2.33	6.5	1710	224		
St-Saturnin-les-Apt Les Chaffres	413	227	13.50	3.64	3.42	2.01	6.5	1680	131		
St-Saturnin-les-Apt Les Mézards	359	222	13.17	3.35	3.51	1.69	6.5	1790	226		
moyenne	372.20	227.00	13.48	3.46	3.46	1.81	6.40	1658.00	175.20	—	—

Parcelles du secteur vendangées

Prélèvement du 20/09/2021

Secteur Luberon											
Détails des analyses et moyennes par cépages											
Cépage	Poids de 200 baies g	Sucres g/L	Degré % vol.	Ac. tot. g/L	pH	Ac. mal. g/L	Ac. tart. g/L	K mg/L	N. Ass. mg/L	CPT g/kg	Antho. g/kg
Grenache B											
La Tour d'Aigues Le Piémont											
Lauris Les Grès											
Lauris Scipionne											
Sannes Petit Cassan											
moyenne	–	–	–	–	–	–	–	–	–	–	–
Vermentino B											
Curcuron Chemin St Martin	755	217	12.9	4.2	3.41	2.5	6.5	1100	253		
La Bastidonne Peirières											
Lauris La Riaille											
Pertuis St Colomé											
moyenne	755.00	217.00	12.90	4.20	3.41	2.50	6.50	1100.00	253.00	–	–
Viognier B											
Pertuis Le Sanson Peirières											
Grenache N											
Ansois Bastide neuve											
Cabrières d'Aigues Les Grès hangar	515	239	14.2	3.9	3.35	2.0	6.3	1200	129		
Cabrières d'Aigues Mascarade											
Grambois Faïsses	500	231	13.7	4.1	3.34	2.4	5.9	1000	182		
La Tour d'Aigues La Pourpette											
Puget Jas de Mery											
moyenne	507.50	235.00	13.95	4.00	3.34	2.20	6.10	1100.00	155.50	–	–
Syrah N											
Cabrières d'Aigues Château Burlière	420	224	13.3	4.2	3.36	2.5	6.4	1300	143		
Cabrières d'Aigues Espinette	345	212	12.6	4.8	3.24	3.2	6.6	800	206		
Cabrières d'Aigues Les Grès hangar	430	219	13.0	4.6	3.37	3.2	6.4	1400	141		
Cabrières d'Aigues St-Jean	425	199	11.8	4.5	3.35	2.8	6.4	1400	166		
Cabrières d'Aigues Vivier	340	205	12.2	4.4	3.28	2.7	6.5	1000	194		
Curcuron chemin St Martin	435	199	11.8								
Grambois Faïsses	405	212	12.6	4.7	3.33	3.0	6.6	1100	219		
La Bastidonne Peirières	400	212	12.6	4.1	3.40	2.4	6.5	1600	145		
La Tour d'Aigues Castelette				4.5	3.32	3.1	6.4	1200	169		
La Tour d'Aigues La Pourpette											
La Tour d'Aigues Les Garrigues	400	202	12.0								
Lauris Quartier Les Grès (jeunes)				3.7	3.47	1.6	6.8	1600	220		
Lauris Scipionne	345	234	13.9								
Pertuis Coste Caoude				4.2	3.41	2.4	6.8	1400	205		
Puget Jas de Mery											
Vaugines Coste Eyguières	430	220	13.1	4.6	3.22	2.8	6.4	800	179		
Vaugines Grand Plan haut	405	204	12.1	4.2	3.42	2.4	6.6	1300	218		